

ANUÁRIO

Edição nº 6



ATIVIDADE CIENTÍFICA

2016

ANUÁRIO ATIVIDADE CIENTÍFICA

2016



Instituto Português de Oncologia de Lisboa Francisco Gentil E. P. E.



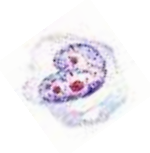
CAPA Ilustração de Manuela Ottolini

Manuela Roque Gameiro Ottolini foi preparadora do Laboratório de Anatomia Patológica do IPOLFG entre 1945 e 1983. Numa época em que o trabalho citotécnico dava os primeiros passos e em que o registo microfotográfico era ainda incipiente, os desenhos e aguarelas de Manuela Ottolini, traduzindo aspectos citológicos e histológicos, ilustravam muitos dos trabalhos científicos publicados e garantiam a fidelidade da imagem reproduzida.

EDIÇÃO CIENTÍFICA Teresa Larcher e Paula Chaves **APOIO EDITORIAL** Carla Pereira e Ricardo Costa **ILUSTRAÇÃO** Manuela Ottolini (arquivo IPOLFG) **DESIGN** Joana Ferraz **PRODUÇÃO** Edmundo Camisão **IMPRESSÃO** Reprografia **TIRAGEM** 100 exemplares **DEPÓSITO LEGAL** 346303/12 **DISTRIBUIÇÃO** gratuita

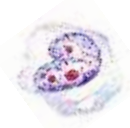
CONCEÇÃO E EDIÇÃO Gabinete de Comunicação e Relações Públicas
Instituto Português de Oncologia de Lisboa Francisco Gentil, E. P. E.
Telef. 217 229 800
Rua Professor Lima Basto, 1099-023 Lisboa
www.ipolisboa.min-saude.pt

Lisboa, setembro de 2017



ÍNDICE

INTRODUÇÃO	07
PERFIL DA ATIVIDADE CIENTÍFICA 2011-2016	11
INVESTIGAÇÃO BÁSICA, CLÍNICA E EPIDEMIOLÓGICA	17
DOR ONCOLÓGICA E CUIDADOS PALIATIVOS	19
HEMATOPATOLOGIA	21
NEUROATOLOGIA	35
PATOLOGIA DA CABEÇA E PESCOÇO	38
PATOLOGIA ENDÓCRINA	42
PATOLOGIA DA MAMA	50
PATOLOGIA DA PELE E ANEXOS	55
PATOLOGIA PEDIÁTRICA	58
PATOLOGIA PULMONAR E PLEURAL	61
PATOLOGIA DO TRATO DIGESTIVO	65
PATOLOGIA DO TRATO GENITAL	76
PSICO-ONCOLOGIA	81
RADIO-ONCOLOGIA	82
UROATOLOGIA	83
EPIDEMIOLOGIA	85
CANCRO FAMILIAR	89
ATIVIDADE CIENTÍFICA DE ÂMBITO ACADÉMICO	93
OUTRAS ÁREAS DE INVESTIGAÇÃO	103
PRÉMIOS	109
SIGLAS	113



INTRODUÇÃO

INTRODUCTION

Há pouco mais de três anos, o Instituto Português de Oncologia de Lisboa Francisco Gentil (IPOLFG) decidiu juntar-se à Nova Medical School, ao Centro de Estudos de Doenças Crónicas e ao Instituto de Tecnologia Química e Biológica António Xavier para constituir a unidade de investigação iNOVA4Health, que é financiada pela Fundação para a Ciência e Tecnologia.

Os parceiros, reconhecendo a competência clínica e científica do IPOLFG, visavam conseguir criar, em conjunto, maior atividade translacional entre investigação e desenvolvimento clínico nas fases iniciais I e II. A direção e o corpo clínico do IPOLFG entregaram-se ao desafio com determinação e empenho proativos.

Concursaram-se projetos transdisciplinares, decididos competitivamente, envolvendo investigadores do IPOLFG e, pelo menos, uma das restantes instituições fundadoras do iNOVA4Health. Para alguns destes projetos já foi conseguida participação ativa, incluindo financiamento de empresas farmacêuticas.

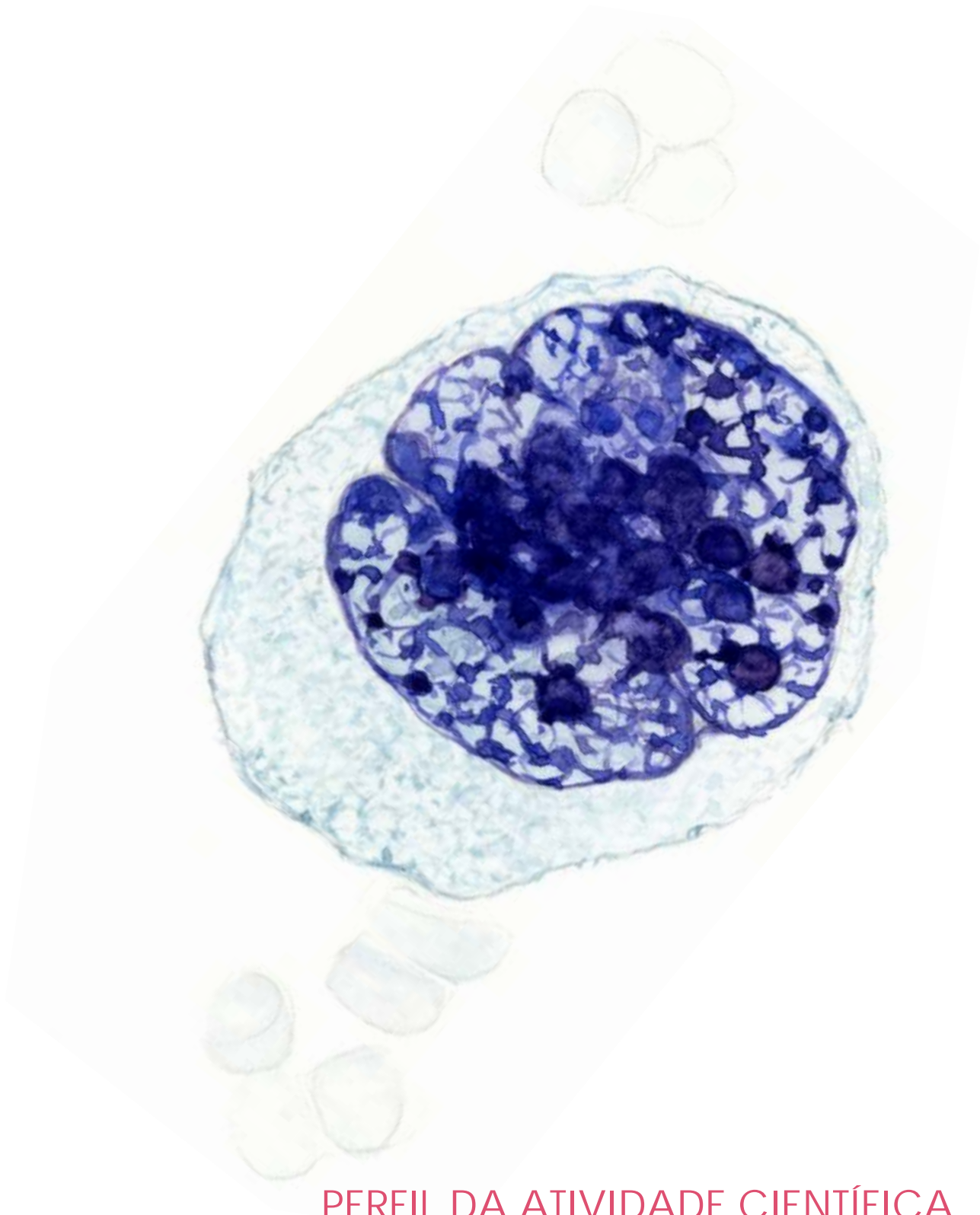
A interligação e o compromisso dos parceiros já são hoje evidentes, assegurando futuro positivo à investigação translacional no IPOLFG, aumentando assim a excelência científica das equipas multidisciplinares que o integram.

No IPOLFG, a missão essencial, bem marcada por todos os envolvidos no iNOVA4Health, é o tratamento dos doentes, e tudo é organizado com esse objetivo. O crescimento da atividade de investigação translacional no interior destas equipas tem de ser feito sem beliscar este desiderato, antes pelo contrário, aumentando a competência e a excelência na prática clínica. Isso mesmo está a ser realizado com pequenos ajustes organizacionais, aos quais se vão juntando novos investigadores e novos técnicos, no sentido de agilizar todo o processo de investigação.

É bem sabido que estes processos translacionais são lentos na implementação, exigindo apoio e encorajamento continuados. Estamos certos de que continuaremos a trilhar o caminho para a cada vez melhor qualidade da medicina oncológica no IPOLFG.

Ao IPOLFG, à direção e a todas as equipas clínicas, desejando a continuação do sucesso, apresento o meu agradecimento profundo e empenho determinado.

Manuel Carrondo
Coordenador do iNOVA4Health



PERFIL DA ATIVIDADE CIENTÍFICA
2011-2016

SCIENTIFIC ACTIVITY PROFILE
2011-2016



PERFIL DA ACTIVIDADE CIENTÍFICA 2011-2016

SCIENTIFIC ACTIVITY PROFILE 2011-2016

O Centro de Investigação do IPOLFG tem como missão promover atividades de investigação fundamental e aplicada em áreas prioritárias definidas anualmente, estimulando a colaboração com entidades congéneres e apoiando a formação dos seus colaboradores (profissionais de saúde e de investigação) de forma a melhorar a prestação de cuidados de saúde.

Em 2011 deu-se início à divulgação da atividade científica desenvolvida pelos profissionais do IPOLFG, ou com a sua colaboração, através da edição do Anuário da Atividade Científica e da sua disponibilização nas plataformas de comunicação do Instituto (intranet e internet).

Na fig. 1 apresenta-se a evolução do número de publicações, de projetos de investigação (estudos observacionais e projetos académicos) e de ensaios clínicos realizados entre 2011 e 2016.

EVOLUÇÃO DA PRODUÇÃO CIENTÍFICA

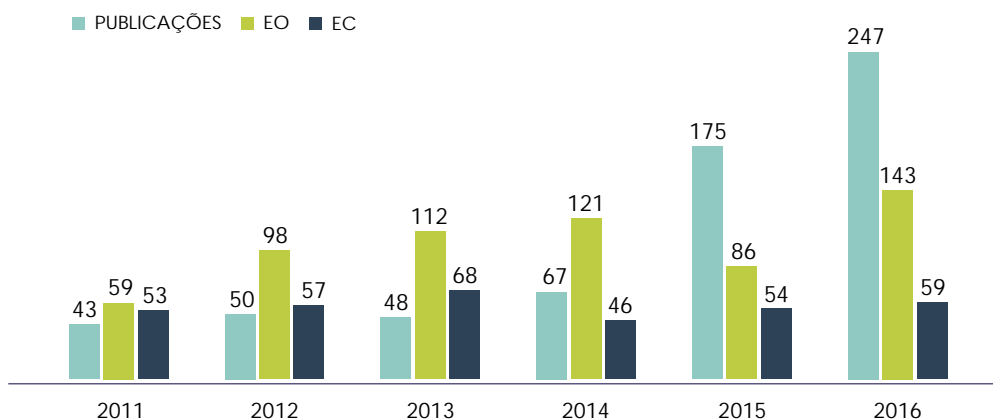


Fig.1: Produção científica do IPOLFG entre 2011 e 2016 relativamente ao número de publicações, de projetos de investigação (EO) e de ensaios clínicos (EC).

O apuramento de um número consideravelmente mais elevado de publicações em 2015 e 2016 face aos anos anteriores deve-se a um aumento efetivo de publicações, mas também à maior participação dos serviços no reporte da sua atividade científica.



A medida mais comum de avaliação da qualidade das publicações, também utilizada pelo Ministério da Saúde, é o seu fator de impacto [*Impact Factor (IF)*]. Esta medida toma em consideração o número médio de citações dos artigos científicos publicados numa determinada revista nos dois anos anteriores, em relação ao número total de publicações nesse mesmo período de tempo.

Na fig. 2 pode observar-se uma tendência crescente do IF cumulativo das publicações do IPOLFG, o que está diretamente relacionado com o aumento do número de publicações e com a sua qualidade.

FATOR DE IMPACTO CUMULATIVO

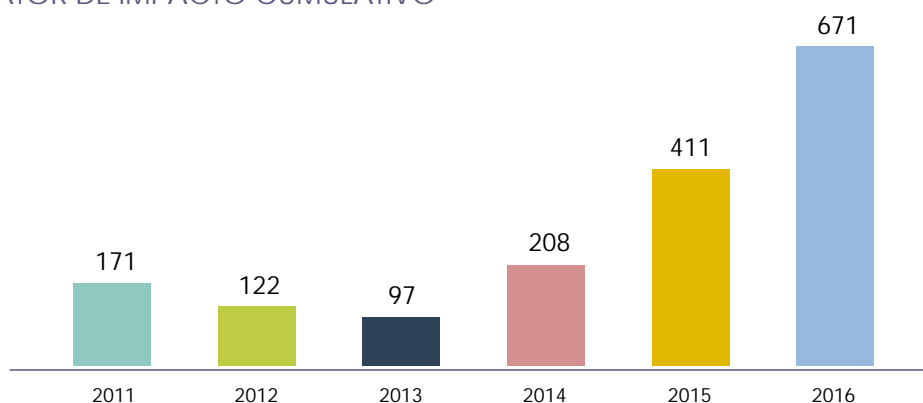


Fig. 2: Fator de impacto cumulativo das publicações do IPOLFG, entre 2011 e 2016.

Na fig. 3 apresentam-se os dados relativos ao IF das publicações entre 2011 e 2016. Verifica-se que o número de publicações com IF superior a cinco duplicou entre 2014 e 2016 e que o número de publicações sem classificação quintuplicou. Este resultado reflete essencialmente o registo de publicações nacionais e/ou não indexadas, o que não seria possível sem o crescente envolvimento dos serviços que se tem vindo a verificar desde então.

EVOLUÇÃO DO NÚMERO DE PUBLICAÇÕES CIENTÍFICAS

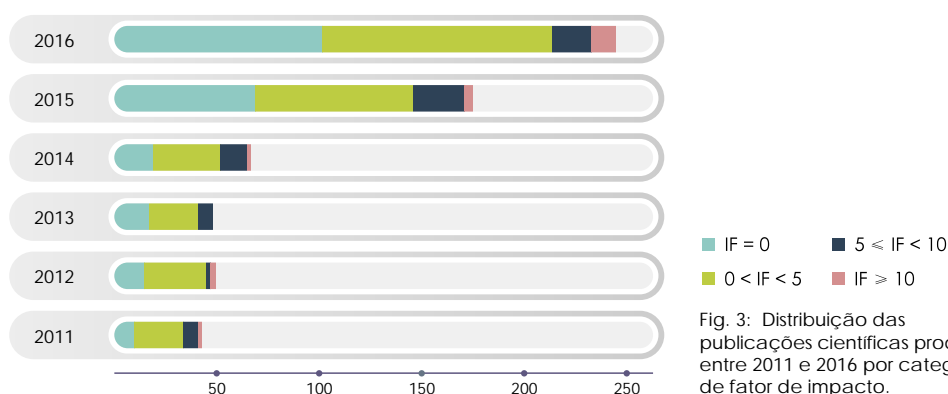
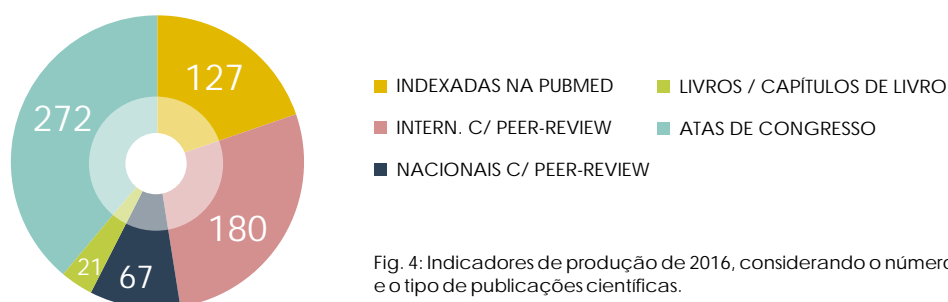


Fig. 3: Distribuição das publicações científicas produzidas entre 2011 e 2016 por categoria de fator de impacto.



Na fig. 4 encontra-se sumariada a produção científica reportada nesta edição do Anuário, em função dos diferentes tipos de publicações. Registrou-se um total de 396 indicadores de produção científica. Destes, 247 correspondem a publicações científicas em revistas com avaliação por pares (*peer review*) - 67 em edições nacionais e 180 internacionais - e 272 comunicações em atas de congressos (126 comunicações orais, das quais 48 internacionais, e 146 *posters*, tendo 89 sido apresentados em congressos internacionais). De notar que, destas participações, cem resultaram em publicação em revistas com avaliação por pares, discriminados neste Anuário na secção "Atas de Congresso" da área a que dizem respeito. Observa-se assim que, relativamente ao ano de 2015, houve um aumento de 40% no número de trabalhos científicos publicados.

PRODUÇÃO CIENTÍFICA 2016



Na fig. 5 detalham-se apenas as publicações em revistas científicas com avaliação por pares, categorizadas de acordo com o seu IF. Destas 247 publicações, cerca de 42% não possui IF e cerca de 46% apresentam IF entre zero e cinco. Publicações com IF superior a cinco corresponderam apenas a 13% da produção do Instituto em 2016, igualando a tendência do ano anterior.

FATOR DE IMPACTO

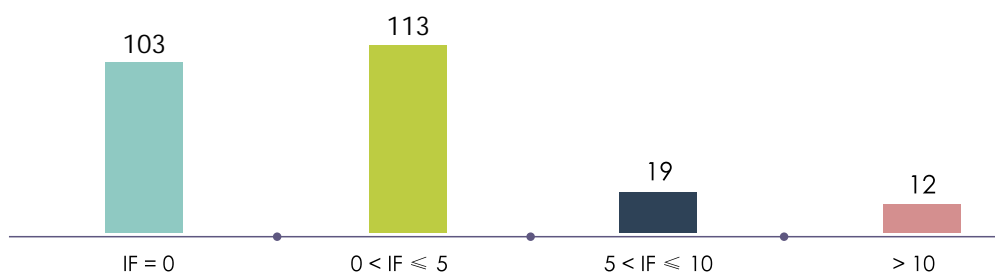


Fig. 5: Publicações científicas em revistas com avaliação por pares (*peer review*) de acordo com o seu fator de impacto, em 2016.



Em 2016, decorreram 202 estudos no IPOLFG, representando um aumento de quase 40% relativamente ao ano anterior. Este aumento deve-se essencialmente a um maior número de Estudos Observacionais (EO) submetidos à Unidade de Investigação Clínica (UIC), uma vez que o número de Ensaio Clínicos (EC) se manteve constante (média de 57 EC por ano, nos últimos seis anos).

Na fig. 6 pode verificar-se que a maioria dos EO em curso resultou da iniciativa dos serviços/investigadores (fig. 6a), tendo apenas 11 (8%) sido suportados pela indústria. Grande parte correspondeu a estudos locais (76 EO, 54%), mas também se realizaram estudos colaborativos nacionais (24 EO, 17%) e internacionais (42 EO, 30%), compreendendo um total de 84 doentes. Neste período, foram aprovados/iniciados 40 EO e terminado um. Destacam-se sobretudo os serviços de Oncologia Médica (OM), Hematologia, Unidade de Investigação em Patobiologia Molecular (UIPM), Anatomia Patológica, Gastrenterologia e Radiologia com mais de 10 EO cada, chegando-se a atingir os 21 EO na OM (fig. 6b).

ESTUDOS OBSERVACIONAIS

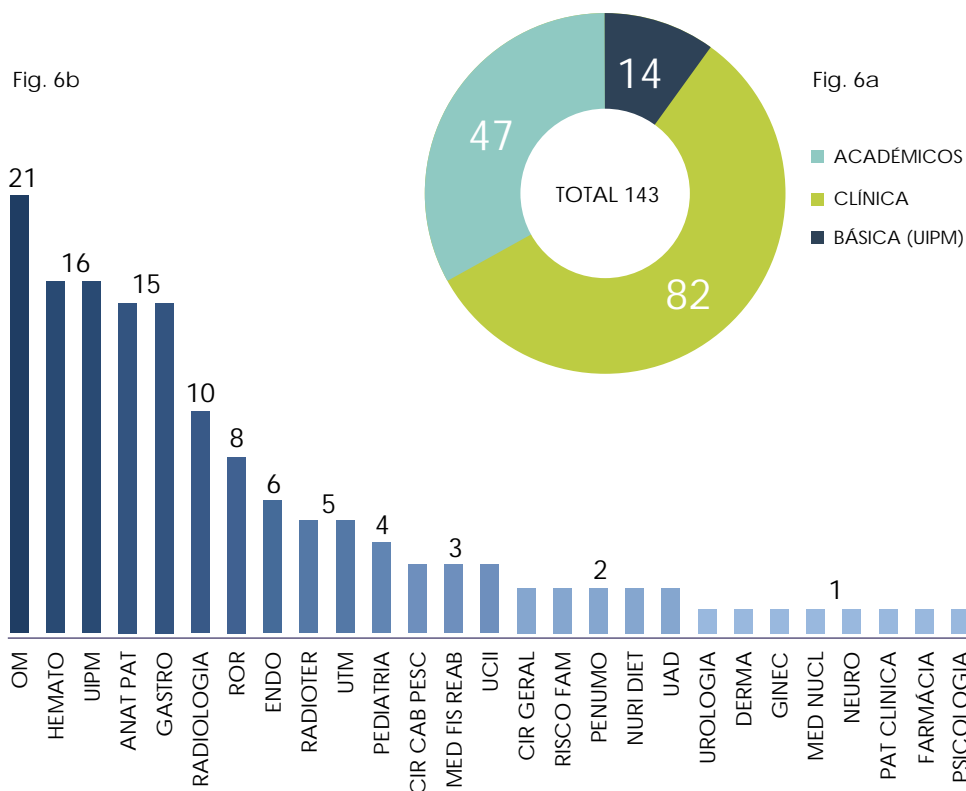


Fig. 6: Estudos observacionais ativos em 2016 distribuídos por tipo (6a) e por serviço (6b).



Na fig. 7 pode apurar-se que cerca de 75% dos EC eram de Fase III e 20% de Fase II (fig.7a), maioritariamente internacionais (97%) e com apoio da indústria farmacêutica (46 EC, 78%) face aos ensaios da iniciativa do investigador (13 EC, 22%). Em 2016, foram aprovados/iniciados 14 EC e terminados três, encontrando-se 33 (56%) abertos para recrutamento e 21 (36%) em *follow up*, envolvendo um total de 220 doentes. Destacam-se os serviços de Hematologia com 24 EC, o de OM com 19 e o de Pneumologia com 11 (fig. 7b).

ENSAIOS CLÍNICOS

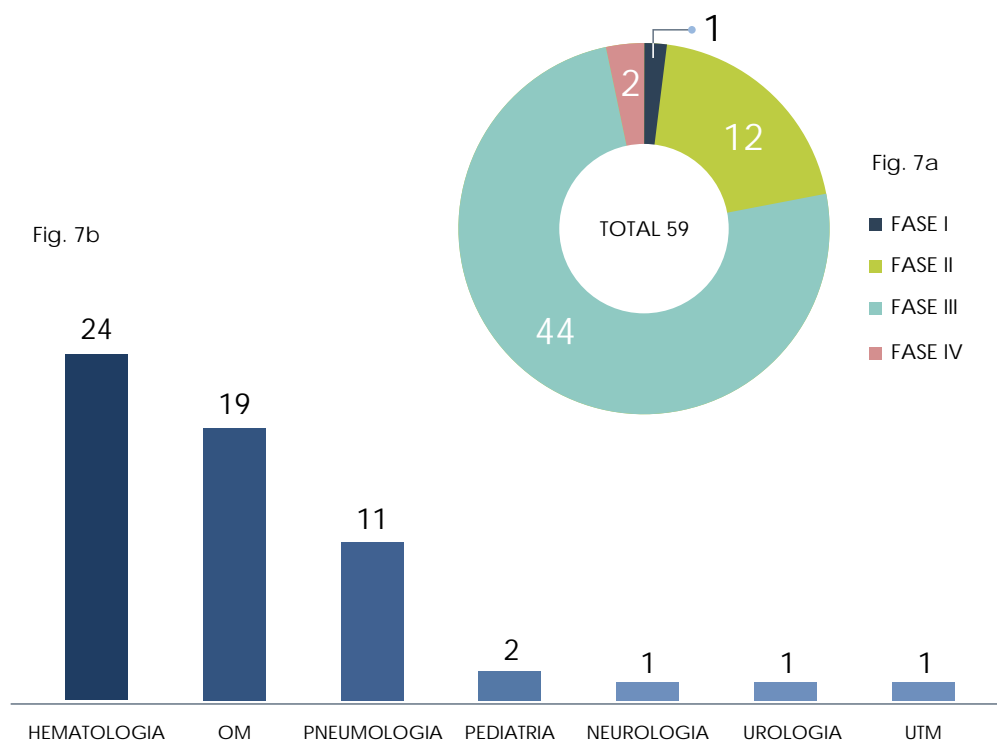
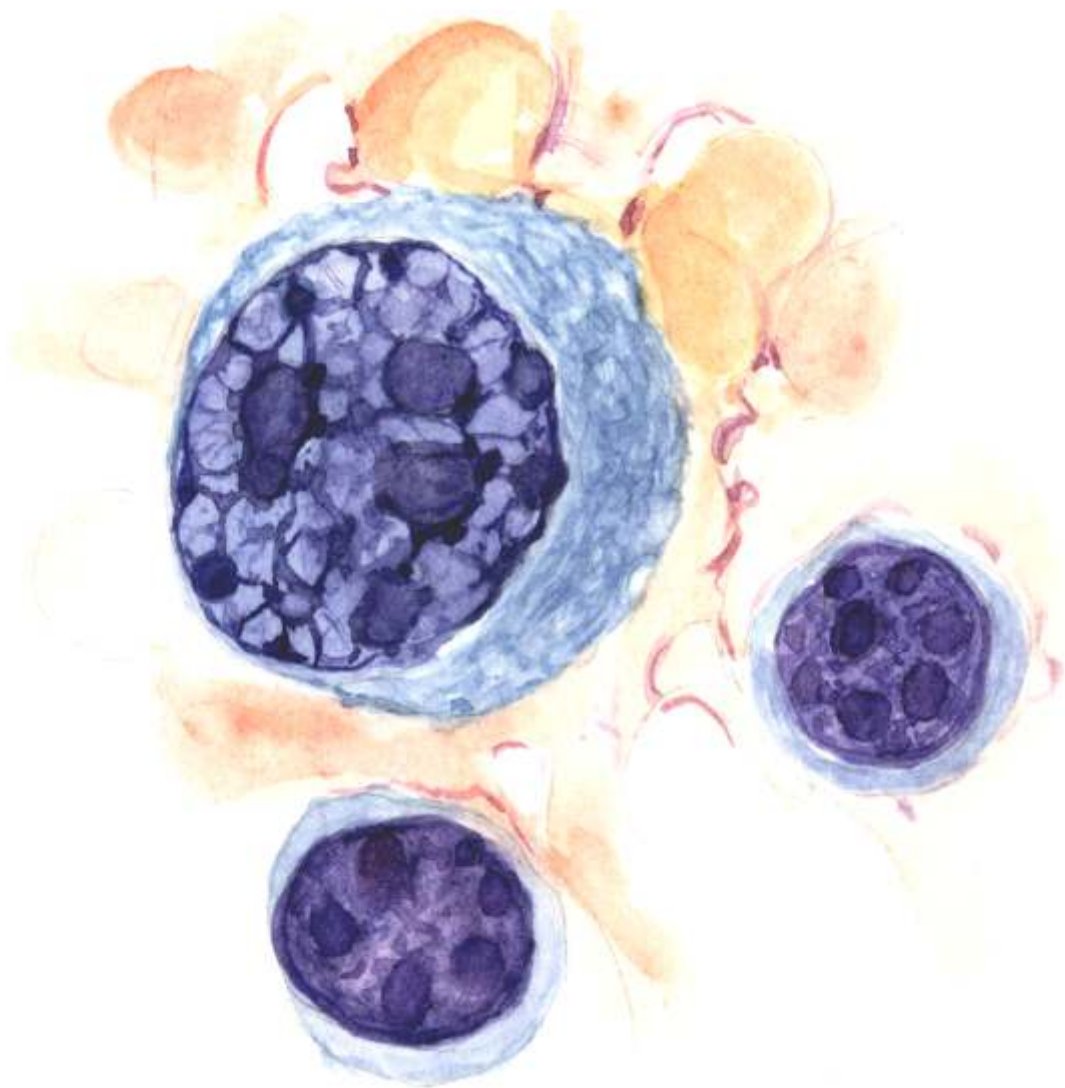


Fig. 7: Ensaio clínico ativos em 2016 distribuídos por fase (fig. 7a) e por serviço (fig. 7b).

No que respeita a projetos de âmbito académico em parceria com o IPOLFG e diversas faculdades, em 2016 decorreram 47: dois projetos de pós-doutoramento, 24 de doutoramento, 20 de mestrado e um de licenciatura. Destes, foram concluídos um pós-doutoramento, três doutoramentos, dez mestrados e um projeto de licenciatura. Foram ainda iniciados quatro projetos de mestrado. Os projetos académicos encontram-se, pela primeira vez, detalhados em capítulo próprio nesta edição do Anuário.

Carla Pereira
 Centro de Investigação do IPOLFG



INVESTIGAÇÃO BÁSICA,
CLÍNICA E EPIDEMIOLÓGICA

*BASIC, CLINICAL
AND EPIDEMIOLOGICAL RESEARCH*



DOR ONCOLÓGICA E CUIDADOS PALIATIVOS PALIATIVE CARE AND NEOPLASTIC PAIN

PUBLICAÇÕES PAPERS

Blinded patient preference for morphine compared to placebo in the setting of chronic refractory breathlessness – an exploratory study

Ferreira DH, Silva JP, Quinn S, Abernethy AP, Johnson MJ, Oxberry SG, Currow DC
J Pain Symptom Manage, 2016, 51(2):247-254, [doi: 10.1016/j.jpainsymman.2015.10.005](https://doi.org/10.1016/j.jpainsymman.2015.10.005), PMID: 26598037. IF 2.905

Characteristics of the case mix, organisation and delivery in cancer palliative care: a challenge for good-quality research

Hjermstad MJ, Aass N, Aielli F, Bennett M, Brunelli C, Caraceni A, Cavanna L, Fassbender K, Feio M, Haugen DF, Jakobsen G, Laird B, Løhre ET, Martinez M, Nabal M, Noguera-Tejedor A, Pardon K, Pigni A, Piva L, Porta-Sales J, Rizzi F, Rondini E, Sjogren P, Strasser F, Turriziani A, Kaasa S; European Palliative Care Cancer Symptom study (EPCCS)

BMJ Support Palliat Care, 2016, pii: bmjspcare-2015-000997, [doi: 10.1136/bmjspcare-2015-000997](https://doi.org/10.1136/bmjspcare-2015-000997), PMID: 27246166

Cuidados à pessoa com estoma respiratório, de eliminação intestinal e vesical em cuidados paliativos

Neves S, in: Barbosa A, Pina PR, Tavares F, Neto IG (Eds.) *Manual de Cuidados Paliativos*, 3ª ed., 2016, Núcleo de Cuidados Paliativos Centro de Bioética, Faculdade de Medicina da Universidade de Lisboa, pp. 417-436. ISBN 978-972-9349-37-9

Disfagia

Feio M, in: Barbosa A, Pina PR, Tavares F, Neto IG (Eds.) *Manual de Cuidados Paliativos*, 3ª ed., 2016, Núcleo de Cuidados Paliativos Centro de Bioética, Faculdade de Medicina da Universidade de Lisboa, pp. 121-130. ISBN 978-972-9349-37-9

Dispneia

Feio M, in: Barbosa A, Pina PR, Tavares F, Neto IG (Eds.) *Manual de Cuidados Paliativos*, 3ª ed., 2016, Núcleo de Cuidados Paliativos Centro de Bioética Faculdade de Medicina da Universidade de Lisboa, pp. 219-229. ISBN 978-972-9349-37-9

O doente oncológico em contexto familiar: intervenção do enfermeiro

Espirito Santo M, Neves S, Rabiais I, Pontífice Sousa P
Rev Cuidados Paliativos, 2016, 3(2):24-34



Tosse

Feio M, in: Barbosa A, Pina PR, Tavares F, Neto IG (Eds.) *Manual de Cuidados Paliativos*, 3ª ed., 2016, Núcleo de Cuidados Paliativos Centro de Bioética Faculdade de Medicina da Universidade de Lisboa, pp. 231-238. ISBN 978-972-9349-37-9

ATAS DE CONGRESSO

CONFERENCE PROCEEDINGS

Avaliação da dor no doente com neoplasia neurológica em cuidados paliativos

Gomes C, Sobral MA, Capelas ML

Rev Cuidados Paliativos, 2016 3(1):69

Cinco anos de diferença

Feio M, Tomé MM, Neves S, Lupi S, Coimbra F, Milhomens R, Monteiro C

Rev Cuidados Paliativos, 2016 3(1):36

O doente paliativo em contexto familiar: intervenção do enfermeiro

Espírito Santo M, Pontífice Sousa P, Rabiais I, Neves S

Rev Cuidados Paliativos, 2016, 3(1):53

PROJETOS DE INVESTIGAÇÃO

RESEARCH PROJECTS

Cuidados paliativos em Portugal

Investigador(a): Ferraz Gonçalves (IPO Porto)

Coinvestigador(a): Madalena Feio

Entidade promotora: Unidade Cuidados Paliativos IPO PORTO

UIC 694



HEMATOPATOLOGIA HEMATOPATHOLOGY

PUBLICAÇÕES PAPERS

Acute myeloid leukemia in the older adults

Almeida A, Ramos F

Leukemia Res Rep, 2016, 6:1-7, [doi: 10.1016/j.lrr.2016.06.001](https://doi.org/10.1016/j.lrr.2016.06.001), PMID: 27408788

Age-adjusted international prognostic index is a predictor of survival in gastric diffuse B-cell non-Hodgkin lymphoma patients

Delamain MT, da Silva MG, Miranda EC, Desterro J, Luminari S, Fedina A, Merli F, Chiattoni CS, Pagnano KB, Federico M, de Souza CA

Rev Bras Hematol Hemoter, 2016, 38(3):247-251, [doi: 10.1016/j.bjhh.2016.04.010](https://doi.org/10.1016/j.bjhh.2016.04.010), PMID: 27521863. IF 0.620

CALR mutated primary myelofibrosis evolving to chronic myeloid leukemia with both CALR mutation and BCR-ABL1 fusion gene

Diamond JM, de Almeida AM, Belo HJ, da Costa MP, Cabeçadas JM, Abecasis MM

Ann Hematol, 2016, 95(12):2101-2104, [doi: 10.1007/s00277-016-2827-3](https://doi.org/10.1007/s00277-016-2827-3), PMID: 27699446. IF 3.083

Clinical outcomes of AML patients treated with Azacitidine in Portugal: A retrospective multicenter study

Almeida A, Ferreira AR, Costa MJ, Silva S, Alnajjar K, Bogalho I, Pierdomenico F, Esteves S, Alpoim M, Braz G, Cortesão E, Pinto R

Leukemia Res Rep, 2016, 7:6-10, [doi: 10.1016/j.lrr.2016.12.002](https://doi.org/10.1016/j.lrr.2016.12.002), PMID: 28066705

Cytomorphological features of blastic plasmacytoid dendritic cell neoplasm on FNA and cerebrospinal fluid cytology: A review of 6 cases

Ferreira J, Gasparinho MG, Fonseca R

Cancer Cytopathol, 2016, 124(3):196-202, [doi: 10.1002/cncy.21645](https://doi.org/10.1002/cncy.21645), PMID: 26618304. IF 3.818

Delta One T cells for immunotherapy of chronic lymphocytic leukemia: clinical-grade expansion/ differentiation and preclinical proof-of-concept

Almeida AR, Correia DV, Fernandes-Platzgummer A, da Silva CL, da Silva MG, Anjos DR, Silva-Santos B

Clin Cancer Res, 2016, 22(23):5795-5804, [doi: 10.1158/1078-0432.CCR-16-0597](https://doi.org/10.1158/1078-0432.CCR-16-0597), PMID: 27307596. IF 9.619



Design and rationale of the QUAZAR Lower-Risk MDS (AZA-MDS-003) trial: a randomized phase 3 study of CC-486 (oral azacitidine) plus best supportive care vs placebo plus best supportive care in patients with IPSS lower-risk myelodysplastic syndromes and poor prognosis due to red blood cell transfusion-dependent anemia and thrombocytopenia

Garcia-Manero G, Almeida A, Giagounidis A, Platzbecker U, Garcia R, Voso M T, Larsen SR, Valcarcel D, Silverman LR, Skikne B, Santini V

BMC Hematol, 2016, 16:12, doi: [10.1186/s12878-016-0049-5](https://doi.org/10.1186/s12878-016-0049-5), PMID: 27148452

Design of the randomized, Phase III, QUAZAR AML Maintenance trial of CC-486 (oral azacitidine) maintenance therapy in acute myeloid leukemia

Roboz GJ, Montesinos P, Selleslag D, Wei A, Jang J H, Falantes J, Voso M T, Sayar H, Porkka K, Marlton P, Almeida A, Mohan S, Ravandi F, Garcia-Manero G, Skikne B, Kantarjian H

Future Oncol, 2016, 12(3):293-302, doi: [10.2217/fon.15.326](https://doi.org/10.2217/fon.15.326), PMID: 26785287. IF 2.131

Different clinical characteristics of paroxysmal nocturnal hemoglobinuria in pediatric and adult patients

Urbano-Ispizua Á, Muus P, Schrezenmeier H, Almeida AM, Wilson A, Ware RE

Haematologica, e-pub 2016, 102:76-79, doi: [10.3324/haematol.2016.151852](https://doi.org/10.3324/haematol.2016.151852), PMID: 27884975. IF 7.702

Evaluation of PAX5 expression and comparison with BLA.36 and CD79 cy in feline non-Hodgkin lymphoma

Felisberto R, Matos J, Alves M, Cabeçadas J, Henriques J

Vet Comp Oncol, 2016, doi: [10.1111/vco.12262](https://doi.org/10.1111/vco.12262), PMID: 27549353. IF 1.819

Evaluation of salvage induction chemotherapy regimens in higher risk myelodysplastic syndrome and acute myeloid leukemia after hypomethylating agent treatment failure

Ball B, S. Komrokji R, Ades L, A. Sekeres M, DeZern AE, Pleyer L, Vey N, Almeida A, Germing U, Cluzeau T, Platzbecker U, Gore S, Fenaux P, Prebet T.

Blood J, 2016, 128:348. IF 13.164

Genome-wide analysis of pediatric-type follicular lymphoma reveals low genetic complexity and recurrent alterations of TNFRSF14 gene

Schmidt J, Gong S, Marafioti T, Mankel B, Gonzalez-Farre B, Balagué O, Mozos A, Cabeçadas J, van der Walt J, Hoehn D, Rosenwald A, Ott G, Dojcinov S, Egan C, Nadeu F, Ramis-Zaldívar JE, Clot G, Bárcena C, Pérez-Alonso V, Endris V, Penzel R, Lome-Maldonado C, Bonzheim I, Fend F, Campo E, Jaffe ES, Salaverria I, Quintanilla-Martinez L

Blood J, 2016, 128(8):1101-1111, doi: [10.1182/blood-2016-03-703819](https://doi.org/10.1182/blood-2016-03-703819), PMID: 27257180. IF 13.164



KIR genotypic diversity in Portuguese and analysis of KIR gene allocation after allogeneic hematopoietic stem cell transplantation

Ligeiro D, Buhler S, Abecasis M, Abade O, Sanchez-Mazas A, da Silva MG, Trindade H
HLA, 2016, 87(5):375-380, doi: [10.1111/tan.12795](https://doi.org/10.1111/tan.12795), PMID: 27075774. IF 2.137

Lenalidomide is effective and safe for the treatment of patients with relapsed multiple myeloma and very severe renal impairment

João C, Freitas J, Gomes F, Geraldos C, Coelho I, Neves M, Lúcio P, Esteves S, Esteves GV

Ann Hematol, 2016, 95(6):931-936, doi: [10.1007/s00277-016-2662-6](https://doi.org/10.1007/s00277-016-2662-6), PMID: 27068406. IF 3.083

Mediastinal gray zone lymphoma: clinico-pathological characteristics and outcomes of 99 patients from the Lymphoma Study Association

Sarkozy C, Molina T, Ghesquières H, Michallet A-S, Dupuis J, Damotte D, Morsschauser F, Parrens M, Martin L, Dartigues P, Stamatoullas A, Hirsch P, Fabiani B, Bouabdallah K, da Silva MG, Maerevoet M, Laurent C, Coiffier B, Salles G, Traverse-Glehen A

Haematologica, e-pub 2016, 102(1):150-159, doi: [10.3324/haematol.2016.152256](https://doi.org/10.3324/haematol.2016.152256), PMID: 27758822. IF 7.702

miRNA expression profiling divides follicular dendritic cell sarcomas into two groups, related to fibroblasts and myopericytomas or Castleman's disease

Hartmann S, Döring C, Agostinelli C, Portscher-Kim SJ, Lonardi S, Lorenzi L, Fuligni F, Martinez D, Mehta J, Borges A, Hackstein H, Kippenberger S, Piccaluga PP, Simonitsch-Klupp I, Cabeçadas J, Campo E, Facchetti F, Pileri SA, Hansmann ML

Eur J Cancer, 2016, 64:159-166, doi: [10.1016/j.ejca.2016.06.004](https://doi.org/10.1016/j.ejca.2016.06.004), PMID: 27423414. IF 6.029

Outcomes after Unrelated Umbilical Cord Blood Transplantation for Children with Osteopetrosis

Chiesa R, Ruggeri A, Paviglianiti A, Zecca M, González-Vicent M, Bordon V, Stein J, Lawson S, Dupont S, Lanino E, Abecasis M, Al-Seraihy A, Kenzey C, Bierings M, Locatelli F, Gluckman E, Schulz A, Gennery A, Page K, Kurtzberg J, Rocha V; Eurocord, Inborn Errors Working Party, Cell Therapy, Immunobiology Working Party of the European Group for Blood and Marrow Transplantation

Biol Blood Marrow Transplant, 2016, 22(11):1997-2002, doi: [10.1016/j.bbmt.2016.07.015](https://doi.org/10.1016/j.bbmt.2016.07.015), PMID: 27470286. IF 4.704

Prevalence of anaemia and iron deficiency in Portugal: the EMPIRE study

Fonseca C, Marques F, Robalo Nunes A, Belo A, Brilhante D, Cortez J

Intern Med J, 2016, 46(4):470-8, doi: [10.1111/imj.13020](https://doi.org/10.1111/imj.13020), PMID: 26841337. IF 1.902



Randomized phase III study of lenalidomide versus placebo in RBC transfusion-dependent patients with lower-risk non-del(5q) myelodysplastic syndromes and ineligible for or refractory to erythropoiesis-stimulating agents

Santini V, Almeida A, Giagounidis A, Gröpper S, Jonasova A, Vey N, J. Mufti G, Buckstein R, Mittelman M, Platzbecker U, Shpilberg O, Ram R, del Cañizo C, Gattermann N, Ozawa K, Risueño A, J. MacBeth K, Zhong J, Séguy F, Hoenekopp A, Beach CL, Fenaux P

J Clin Oncol, 2016, 34(25):2988-2996, doi: [10.1200/JCO.2015.66.0118](https://doi.org/10.1200/JCO.2015.66.0118), PMID: 27354480. IF 24.008

Recent advances in the treatment of lower-risk non-del(5q) myelodysplastic syndromes (MDS)

Almeida A, Fenaux P, List AF, Raza A, Platzbecker U, Santini V

Leukemia Res, e-pub 2016, 52:50-57, doi: [10.1016/j.leukres.2016.11.008](https://doi.org/10.1016/j.leukres.2016.11.008), PMID: 27883945. IF 2.501

Revised diagnosis and severity criteria for sinusoidal obstruction syndrome/veno-occlusive disease in adult patients: a new classification from the European Society for Blood and Marrow Transplantation

Mohty M, Malard F, Abecasis M, Aerts E, Alaskar A S, Aljurf M, Arat M, Bader P, Baron F, Bazarbachi A, Blaise D, Ciceri F, Corbacioglu S, Dalle J-H, Dignan F, Fukuda T, Huynh A, Masszi T, Michallet M, Nagler A, NiChonghaile M, Okamoto S, Pagliuca A, Peters C, Petersen FB, Richardson P G, Ruutu T, Savani BN, Wallhult E, Yakoub-Agha I, Duarte R F, Carreras E

Bone Marrow Transplant, 2016, 51(7):906-912, doi: [10.1038/bmt.2016.130](https://doi.org/10.1038/bmt.2016.130), PMID: 27183098. IF 3.874

Risk factors and outcomes for patients with follicular lymphoma patients with histological transformation after response to first-line immunochemotherapy in the PRIMATrial

Sarkozy C, Trneny M, Xerri L, Wickham N, Feugier P, Leppa S, Brice P, Soubeyran P, da Silva MG, Mounier C, Offner F, Dupuis J, Caballero D, Canioni D, Paula M, Delarue R, Zachee P, Seymour J, Salles G, Tilly H

J Clin Oncol, 2016, 34(22):2575-2582, doi: [10.1200/JCO.2015.65.7163](https://doi.org/10.1200/JCO.2015.65.7163), PMID: 27298402. IF 24.008

Schnitzler syndrome: a dramatic response to anakinra

Gouveia AI, Micaelo M, Pierdomenico F, Freitas JP

Dermatol Ther (Heidelb), 2016, 6(2):299-302, doi: [10.1007/s13555-016-0108-7](https://doi.org/10.1007/s13555-016-0108-7), PMID: 27017618.



Statin use is safe and does not impact prognosis in patient with de novo follicular lymphoma treated with immunochemotherapy: an exploratory analysis of the PRIMA cohort study

Bachy E, Estell JA, Van de Neste E, Bouabdallah R, Bargay J, Delmer A, Gelas-Dore B, da Silva MG, Fitoussi O, Belada D, Maisonneuve H, Intragumtornchai T, Lamy T, Dartigues P, Seymour JF, Salles G

Am J Hematol, 2016, 91(4):410-415, [doi: 10.1002/ajh.24305](https://doi.org/10.1002/ajh.24305), PMID: 26799234. IF 5.275

ATAS DE CONGRESSO

CONFERENCE PROCEEDINGS

Limited efficacy of brentuximab vedotin in a heavily pre-treated Hodgkin lymphoma population

Pierdomenico F, Pinto AL, Coutinho J, Chacim S, Raposo J, Neves A, Fevereiro M, Príncipe F, Vitória MH, Fernandes JP, Carvalho S

Haematologica, 2016, 101(S5):57. IF 7.702

PROJETOS DE INVESTIGAÇÃO

RESEARCH PROJECTS

Assessing the risk of transformation of follicular lymphoma in the immuno-chemotherapy era and its outcome

Investigador(a): Maria Gomes da Silva

Entidade promotora: ELI (Academic)

UIC 1072

A prospective, multicenter, European registry for newly diagnosed patients with myelodysplastic syndromes of IPSS low- and intermediate-1 subtypes

Investigador(a): António Almeida

Entidade promotora: Univ. Medical Center Nijmegen St Radboud (NL) (Academic)

UIC 633

Caracterização da progressão para leucemia mielóide aguda em doentes diagnosticados com neoplasias mieloproliferativas BCR-ABL: estudo retrospectivo num centro de referência de Lisboa

Investigador(a): António Almeida

Entidade promotora: FCM | UNL (Academic)

UIC 1017



Caracterização de variáveis clínicas e biológicas que identificam doentes com linfoma folicular agressivo

Investigador(a): Maria Gomes da Silva

Entidade financiadora: IPOLFG

UIC 1035

Characteristics and frequency of IDH mutations in real world AML patients in Portugal

Investigador(a): Albertina Nunes

Entidade financiadora: Genomed

UIC 1063

Clinical and biological characterization of follicular lymphoma patients in single center

Investigadores: Maria Gomes da Silva, Joana Lobato, José Cabeçadas, Sofia Lérias, Susana Esteves

Entidade financiadora: Gilead

UIC 1035

Desenvolvimento de uma nova imunoterapia celular adotiva autóloga para tratamento de leucemias: caracterização e otimização de linfócitos T gama-delta para aplicação clínica

Investigadores: Bruno Silva Santos, Maria Gomes da Silva

Entidade financiadora: FCT (EXPL/BIM-ONC/0490/2012)

Entidade promotora: IMM/FM/UL (Academic)

UIC 815

Development of TCRG primers for clonality detection in lymphoproliferative disorders

Investigador(a) Principal: Paula Gameiro

Entidade financiadora: EuroClonality/ESLHO

Estudo comparativo de hemograma com fórmula leucocitária para amostras fora dos intervalos de referência entre método convencional e novo método de análises junto do paciente

Investigador(a): João Garcia Fonseca

Entidade financiadora: Biosurfit

UIC 882

Estudo observacional, não-interventivo, de segurança pós-autorização em doentes tratados com lenalidomida (CC-5013-PASS-001)

Investigador(a): Teresa Mendonça

Entidade financiadora: Celgene Corporation

UIC 545



Estudo observacional, prospetivo, multicêntrico em doentes com síndrome mielodisplásica de risco baixo e intermédio-1, com sobrecarga de ferro em contexto de terapêutica transfusional: avaliar a evolução clínica e terapêutica de doentes quelados e não-quelados (IMAN)

Investigador(a): António Almeida

Entidade financiadora: Novartis

UIC 1038

Indolent non-follicular lymphomas prognostic project – nf10 protocol – prospective collection of data of possible prognostic relevance in patients with indolent non-follicular B-cell lymphomas

Investigador(a): Maria Gomes da Silva

Entidade promotora: Fondazione Italiana dei Linfomi (Academic)

UIC 776

Estudo retrospectivo dos linfomas com características intermédias entre linfoma não Hodgkin B difuso de grandes células e linfoma de Hodgkin

Investigadores: Maria Gomes da Silva, José Cabeçadas, Filipa Mota

Entidade promotora: LYSA GROUP (Academic)

UIC 1001

Exploring the functional role of mononuclear phagocyte system in diffuse large B cell lymphoma

Investigadores: Maria Gomes da Silva, José Cabeçadas

Entidade financiadora: IPOLFG

UIC 785

Importância da estratégia terapêutica na resposta ao tratamento e qualidade de vida dos doentes com mieloma múltiplo não candidatos a transplante em tratamento de segunda linha

Investigador(a): Teresa Mendonça

Entidade financiadora: IPOLFG, Grupo Português de Mieloma Múltiplo

UIC 920

Mecanismos de resistência de linfomas à ação citotóxica de linfócitos T_H1

Investigador(a) Principal: Bruno Silva Santos; Investigadores no IPOLFG: Maria Gomes da Silva, José Cabeçadas

Entidade promotora: IMM/FM/UL (Academic)

UIC 546

Metaboloma do líquido cefalorraquidiano em doentes oncológicos

Investigador(a) Responsável: Tânia Carvalho (IMM/FM/UL) (Academic)

Coinvestigadores IPOLFG: Jacinta Serpa, Maria Gomes da Silva

Entidade financiadora: FCT (PTDC/BIM/ONC/1242/2012)

Minimal residual disease DNA targets for malignant lymphoma

Investigador(a) Principal: Paula Gameiro, Maria Gomes da Silva

Entidade financiadora: EuroMRD/ESLHO (Academic)



Monitorização terapêutica individualizada de bussulfano em doentes submetidos a regimes de condicionamento pré-transplante de células progenitoras hematopoiéticas no IPO Lisboa

Investigador(a): Vera Domingos

Entidade financiadora: IPOLFG; Secção Regional de Lisboa da Ordem dos Farmacêuticos

UIC 963

Monocarboxylate transporters (MCTs) as putative therapeutic targets in acute myeloid leukemia

Investigador(a) Responsável: Jacinta Serpa

Coinvestigador(a): Maria Gomes da Silva

Entidade financiadora: NRS-LPCC / Terry Fox 2011

UIC 658

Papel do estroma medular na proteção de células MPN contra agentes terapêuticos

Investigador(a): António Almeida

Entidade financiadora: Fundo de Apoio à Investigação IPOLFG – 2015

UIC 1018

PIANO CML – II – Estudo observacional para avaliação da efetividade, segurança e adesão ao tratamento com nilotinib em doentes com leucemia mielóide crónica que apresentaram intolerância ou resistência ao tratamento prévio com imatinib (Protocolo CAMN107APT05)

Investigador(a): António Almeida

Entidade financiadora: Novartis

UIC 979

Registo internacional de hemoglobinúria paroxística noturna

Investigador(a): António Almeida

Entidade financiadora: Alexion Pharmaceuticals

UIC 745

Regulação da atividade e estabilidade de ZAP-70 e PTEN em leucemia linfática crónica: implicações para prognóstico e terapia

Investigador(a): João Tabora Barata (IMM/FM/UL) (Academic)

Coorientadores: Maria Gomes da Silva, Paulo Lúcio

Entidade financiadora: FCT (PIC/IC/83193/2007)

UIC 505

Suscetibilidade genética a infeções fúngicas invasivas em doentes hematológicos – IFIGEN

Investigadores: Agostinho Carvalho, Manuel Abecasis, Nuno Miranda, Isabelina Ferreira, Gilda Teixeira, Filipa Moita

Entidade promotora: ICVS/3B's – Universidade do Minho (Academic)

UIC 1013



Systemic propagation of mitochondrial DNA variants in bone marrow transplant patients
 Investigador(a): André Valente
 Entidade financiadora: IPOLFG
 UIC 1060

Trends in the use of empiric and preemptive therapy in haemato-oncology patients with neutropenia. A prospective, multicentre, observational study
 Investigadores: Susana Esteves, Isabelinha Ferreira, Albertina Nunes
 Entidade financiadora: IPOLFG
 UIC 668

Um registo multicêntrico, multinacional, prospetivo, observacional para recolher dados e resultados de segurança em pacientes diagnosticados com VOD hepática grave após transplante de células-tronco hematopoiéticas (TCTH) e tratados com defitelio ou por cuidados de suporte (grupo de controlo)
 Investigador(a): Nuno Miranda
 Entidade promotora: EBMT (Academic)
 UIC 962

Utilização de nanomateriais para o diagnóstico e caracterização de doentes de mieloma e linfoma
 Investigador(a) Principal: José Capelo-Martinez; Investigador(a) Responsável no IPOLFG: Maria Gomes da Silva
 Entidade promotora: Proteomass Scientific Society (Academic), IPOLFG
 UIC 943

ENSAIOS CLÍNICOS CLINICAL TRIALS

ACT-1 – A randomized phase III study to evaluate the efficacy of chemoimmunotherapy with the monoclonal antibody campath-1h (alemtuzumab) given in combination with 2-weekly CHOP versus 2- weekly CHOP alone and consolidated by autologous stem cell transplant, in young patients with previously untreated systemic peripheral T-cell lymphomas – EudraCT 2006-006130-17
 Investigador principal: Maria Gomes da Silva
 Entidade financiadora: Nordic Lymphoma Group (Academic)
 UIC 535

A multicenter, single-arm, open-label study with pomalidomide in combination with low dose dexamethasone in subjects with refractory or relapsed and refractory multiple myeloma [CC-4047-MM-010] – Phase III
 Investigador principal: Susana Carvalho
 Entidade financiadora: Celgene
 UIC 786



A phase II, randomized, open-label, multicenter study of the histone deacetylase inhibitor (HDACi) JNJ-26481585 at two dose levels in subjects with previously treated stage Ib-IV a cutaneous t-cell lymphoma (RAY)

Investigador principal: Rute Alvarez

Entidade financiadora: Janssen-Cilag

UIC 717

A phase III, double-blind randomized study to compare the efficacy and safety of rituximab plus lenalidomine (CC-5013) versus rituximab plus placebo in subjects with relapsed/refractory indolent lymphoma [CC-5013-NHL-007]

Investigador principal: Susana Carvalho

Entidade financiadora: Celgene

UIC 867

A phase III multicenter, randomized, double-blind placebo-controlled parallel-group study to compare the efficacy and safety of lenalidomide (Revlimid®) versus placebo in subjects with transfusion-dependent anemia due to IPSS low- or intermediate-1 risk myelodysplastic syndromes without deletion 5q(31) and unresponsive or refractory to erythropoiesis-stimulating agents [CC-5013-MDS-005]

Investigador principal: António Almeida

Entidade financiadora: Celgene Corporation (Academic)

UIC 646

A phase III multicenter, randomized study with lenalidomide (Revlimid®) maintenance versus observation after intensified induction regimen containing rituximab followed by high dose chemotherapy and autologous stem cell transplantation as first line treatment in adult patients with advanced mantle cell lymphoma [IIL-MCL0208]

Investigador principal: Maria Gomes da Silva

Entidade financiadora: Intergrupo Italiano de Linfomas (IIL) (Academic)

UIC 676

A phase III, randomized, double-blind, placebo-controlled study to compare efficacy and safety of oral azacitidine plus best supportive care versus best supportive care as maintenance therapy in subjects with acute myeloid leukemia in complete remission [CC-486-AML-001]

Investigador principal: António Almeida

Entidade financiadora: Celgene

A phase III, multicenter, randomized, double-blind study to compare the efficacy and safety of oral azacitidine plus best supportive care versus placebo plus best supportive care in subjects with red blood cell transfusion-dependent anemia and thrombocytopenia due to IPSS lower-risk myelodysplastic syndromes [AZA-MDS-003]

Investigador principal: António Almeida

Entidade financiadora: Celgene

UIC 803



A phase III, randomized open-label, 3-arm study to determine the efficacy and safety of lenalidomide (Revlimid®) plus low-dose dexamethasone when give until progressive disease or for 18 four-week cycles versus the combination of melphalan, prednisone, and thalidomide gien for 12 six-week cycles in patients with previously untreated multiple myeloma who are either 65 years of age or older or not candidates for stem cell transplantation [CC-5013-MM-020/IFM07-01]

Investigador principal: Teresa Mendonça

Entidade financiadora: Celgene Corporation (Academic)

UIC 523

A phase III, multicenter randomized open labeled study to compare the efficacy and safety of pomalidomide, bortezomib and low dose dexamethasone versus bortezomib and low dose dexamethasone in patients with relapsed or refractory multiple myeloma

Investigador principal: Manuela Bernardo

Entidade financiadora: Celgene Corporation

UIC 956

A phase III open label randomized study to compare the efficacy and safety of Rituximab® plus lenalidomide (CC-5013) versus rituximab plus chemotherapy followed by rituximab in subjects with previously untreated follicular lymphoma [RELEVANCE] [RV-FOL-GELARC-0683]

Investigador principal: Maria Gomes da Silva

Entidade financiadora: Lysarc – Lymphoma Academic Research Organisation, Celgene

UIC 849

Phase III randomized, double-blind, placebo controlled, multicenter study to compare the efficacy and safety of lenalidomide (CC-5013) plus R-CHOP chemotherapy (R2-CHOP) versus placebo plus R-CHOP chemotherapy in subjects with previously untreated activated B-cell type diffuse large B-cell lymphoma [CC-5013-DLC-002]

Investigador principal: Susana Carvalho

Entidade financiadora: Celgene

UIC 976

A phase III, randomized, placebo-controlled, double-blind study of oral ixazomib maintenance therapy after initial therapy in patients with newly diagnosed multiple myeloma not treated with stem cell transplantation [C16021]

Investigador principal: Manuela Bernardo

Entidade financiadora: Millennium Pharmaceuticals, Inc.

UIC 957



A randomized, controlled, open-label, multicenter phase III study of the Bruton's tyrosine kinase (BTK) inhibitor, ibrutinib, versus temsirolimus in subjects with relapsed or refractory mantle cell lymphoma who have received at least one prior therapy [PCI-32765MCL3001]

Investigador principal: Maria Gomes da Silva

Entidade financiadora: Janssen-Cilag

UIC 787

A randomized, multicenter, open-label, phase II study evaluating the efficacy and safety of azacitidine subcutaneous in combination with durvalumab (MEDIA4736) in previously untreated subjects with higher-risk myelodysplastic syndroms (MDS) or elderly (> or =65 years) acute myeloid leukemia (AML) subjects not eligible for hematopoietic stem cell transplantation (HSCT) fusion HR MDS/ elderly ANL 001 study [MEDI4736-MDS-001]

Investigador principal: António Almeida

Entidade financiadora: Celgene

UIC 1028

A randomized, open-label, phase II trial of ponatinib in patients with resistant chronic phase chronic myeloid leukemia to characterize the efficacy and safety of a range of doses [AP24534-14-203]

Investigador principal: António Almeida

Entidade financiadora: Ariad Pharmaceuticals, Inc.

UIC 1004

A randomized, open-label study of ponatinib versus nilotinib in patients with chronic myeloid leukemia in chronic phase following resistance to imatinib [AP24534-15-303] Phase III

Investigador principal: António Almeida

Entidade financiadora: Ariad Pharmaceuticals, Inc.

UIC 1005

A randomized phase III study to compare bortezomib, melphalan, prednisone (VMP) with high dose melphalan followed by bortezomib, lenalidomide, dexamethasone (VRD) consolidation and lenalidomide maintenance in patients with newly diagnosed multiple myeloma – HOVON 95 MM – EudraCT 2009-017903-28

Investigador principal: Susana Carvalho

Entidade financiadora: Hemato Oncology Foundation for Adults in the Netherlands

UIC 768

Double-blind, randomized, Phase III study of lenalidomide (Revlimid®) maintenance versus placebo in responding elderly patients with diffuse large B-cell lymphoma and treated with R-CHOP in first line [REMARC]

Investigador principal: Maria Gomes da Silva

Entidade financiadora: Gelarc (Academic)

UIC 617



Efficacy of alternating immunochemotherapy consisting of R-CHOP + R-HAD versus R-CHOP alone, followed by maintenance therapy consisting of additional lenalidomide with rituximab versus rituximab alone for older patients with mantle cell lymphoma – Phase III [MCL-R2Elderly]

Investigador principal: Maria Gomes da Silva

Entidade financiadora: Lysarc

UIC 953

ENESTPath – A prospective, randomized, open label two arm phase III study to evaluate treatment free remission (TFR) rate in patients with Philadelphia-positive CML after two different durations of consolidation treatment with nilotinib 300mg BID [CAMN107AIC05]

Investigador principal: António Almeida

Entidade financiadora: Novartis

UIC 846

Multicenter trial estimating to assess the persistence of molecular remission in chronic myeloid leukemia after stopping tyrosine kinase inhibition (TKI) [EURO-SKI01] – Phase IV

Investigador principal: António Almeida

Entidade financiadora: "Univ of Heidelberg (D), European leukemiaNet (D)"

UIC 783

Open-label, single arm, phase IIIb, multicenter study evaluating the efficacy of venetoclax (ABT-199) in relapsed/refractory subjects with chronic lymphocytic leukemia (CLL) including those with the 17p deletion or tp53 mutation or those who are refractory or intolerant to B-cell receptor inhibitors [M15-550 Protocol]

Investigador principal: Maria Gomes da Silva

Entidade financiadora: Abbvie

UIC 1049

Open-label, uncontrolled phase II trial of intravenous PI3K inhibitor BAY 80-6946 in patients with relapsed, indolent or aggressive non-Hodgkin's lymphomas [BAY80-6946/16349]

Investigador principal: Maria Gomes da Silva

Entidade financiadora: Bayer

UIC 951

Phase III multicenter randomized study to compare efficacy and safety of Romidepsin-CHOP (Ro-CHOP) in patients with previously untreated peripheral T-cell lymphoma [RoCHOP]

Investigador principal: Maria Gomes da Silva

Entidade financiadora: Lysarc

UIC 899



Primary rituximab and maintenance. A multicentre phase III, open-label, randomized study in patients with advanced follicular lymphoma evaluating the benefit of maintenance therapy with rituximab (Mabthera®) after induction of response with chemotherapy plus rituximab in comparison with no maintenance therapy (PRIMA)

Investigador principal: Maria Gomes da Silva
Entidade financiadora: Gela (Academic)
UIC 399

Randomized, open-label, two-arms, phase III comparative study assessing the role of involved mediastinal radiotherapy after rituximab containing chemotherapy regimens to patients with newly diagnosed primary mediastinal large B-cell lymphoma (PMBCL) [IELSG 37]

Investigador principal: Maria Gomes da Silva
Entidade financiadora: IELSG – International Extranodal Lymphoma Study Group
UIC 1051

Sub-cutaneous rituximab-miniCHOP versus sub-cutaneous rituximab-miniCHOP + lenalidomide (R2-miniCHOP) in diffuse large B-cell lymphoma for patients of 80 years old or more. A multicentric phase III study of the LYSA [SENIOR]

Investigador principal: Maria Gomes da Silva
Entidade financiadora: Lysarc
UIC 952



NEUROATOLOGIA NEUROPATHOLOGY

PUBLICAÇÕES PAPERS

Atypical teratoid/rhabdoid tumor following craniopharyngioma radiotherapy during childhood

Oliveira E, Lavrador JP, Roque L, Pimentel J, Miguéns J

Childs Nerv Syst, 2016, 32(9):1573-1575, [doi: 10.1007/s00381-016-3187-y](https://doi.org/10.1007/s00381-016-3187-y), PMID: 27461272. IF 1.081

Divergent clonal selection dominates medulloblastoma at recurrence

Morrissy AS, Garzia L, Shih DJ, Zuyderduyn S, Huang X, Skowron P, Remke M, Cavalli FM, Ramaswamy V, Lindsay PE, Jelveh S, Donovan LK, Wang X, Luu B, Zayne K, Li Y, Mayoh C, Thiessen N, Mercier E, Mungall KL, Ma Y, Tse K, Zeng T, Shumansky K, Roth AJ, Shah S, Farooq H, Kijima N, Holgado BL, Lee JJ, Matan-Lithwick S, Liu J, Mack SC, Manno A, Michealraj KA, Nor C, Peacock J, Qin L, Reimand J, Rolider A, Thompson YY, Wu X, Pugh T, Ally A, Bilenky M, Butterfield YS, Carlsen R, Cheng Y, Chuah E, Corbett RD, Dhalla N, He A, Lee D, Li HI, Long W, Mayo M, Plettner P, Qian JQ, Schein JE, Tam A, Wong T, Birol I, Zhao Y, Faria CC, Pimentel J, Nunes S, Shalaby T, Grotzer M, Pollack IF, Hamilton RL, Li XN, Bendel AE, Fults DW, Walter AW, Kumabe T, Tominaga T, Collins VP, Cho YJ, Hoffman C, Lyden D, Wisoff JH, Garvin JH JR, Stearns DS, Massimi L, Schüller U, Sterba J, Zitterbart K, Puget S, Ayrault O, Dunn SE, Tirapelli DP, Carlotti CG, Wheeler H, Hallahan AR, Ingram W, MacDonald TJ, Olson JJ, Van Meir EG, Lee JY, Wang KC, Kim SK, Cho BK, Pietsch T, Fleischhack G, Tippelt S, Ra YS, Bailey S, Lindsey JC, Clifford SC, Eberhart CG, Cooper MK, Packer RJ, Massimino M, Garre ML, Bartels U, Tabori U, Hawkins CE, Dirks P, Bouffet E, Rutka JT, Wechsler-Reya RJ, Weiss WA, Collier LS, Dupuy AJ, Korshunov A, Jones DT, Kool M, Northcott PA, Pfister SM, Largaespada DA, Mungall AJ, Moore RA, Jabado N, Bader GD, Jones SJ, Malkin D, Marra MA, Taylor MD

Nature, 2016, 529(7586):351-357, [doi: 10.1038/nature16478](https://doi.org/10.1038/nature16478), PMID: 26760213. IF 40.137

Integrated (epi)-genomic analysis identify subgroup-specific therapeutic targets in CNS rhabdoid tumors

Torchia J, Golbourn B, Feng S, Ching Ho K, Sin-Chan P, Vasiljevic A, D. Norman J, Guilhamon P, Garzia L, Agamez NR, Lu M, S. Chan T, Picard D, de Antonellis P, Khuong-Quang D-A, Planello AC, Zeller C, Baryte-Lovejoy D, Lafay-Cousin L, Letourneau L, Bourgey M, Yu M, M.A. Gendoo D, Dzamba M, Barszczyk M, Medina T, N. Riemenschneider A, Morrissy AS, Ra Y-S, Ramaswamy V, Remke M, P. Dunham C, Yip S, Ng HK, Lu J-Q, Mehta V, Albrecht S, Pimentel J, A. Chan J, R. Somers G, C. Faria C, Roque L, Fouladi M, M. Hoffman L, S. Moore A, Wang Y, Ah Choi S, R. Hansford J, Catchpoole D, K. Birks D, K. Foreman N, Strother D, Klekner A, Bognár L, Garami M, Hauser P, Hortobágyi T, Wilson B, Hukin J, Carret AS, E. Van Meter T, I. Hwang E, Gajjar A,



Chiou S-H, Nakamura H, Toledano H, Fried I, Fults D, Wataya T, Fryer C, Eisenstat DD, Scheinemann K, Fleming AJ, Johnston DL, Michaud J, Zelcer S, Hammond R, Afzal S, Ramsay DA, Sirachainan N, Hongeng S, Larbcharoensub N, Grundy RG, Lulla RR, Fangusaro JR, Druker H, Bartels U, Grant R, Malkin D, McGlade CJ, Nicolaidis T, Tihan T, Phillips J, Majewski J, Montpetit A, Bourque G, D. Bader G, T. Reddy A, Gillespie GY, Warmuth-Metz M, Rutkowski S, Tabori U, Lupien M, Brudno M, Schüller U, Pietsch T, R. Judkins A, E. Hawkins C, Bouffet E, Kim S-K, B. Dirks P, D. Taylor M, Erdreich-Epstein A, H. Arrowsmith C, de Carvalho D, T. Rutka J, Jabado N, Huang A
Cancer Cell, 2016, 30(6):891-908, doi: [10.1016/j.ccell.2016.11.003](https://doi.org/10.1016/j.ccell.2016.11.003), PMID: 27960086. IF 27.407

Microbleeds and cavernomas after radiotherapy for paediatric primary brain tumours
Passos J, Nzwalo H, Valente M, Marques J, Azevedo A, Netto E, Mota A, Borges A, Nunes S, Salgado D
J Neurol Sci, e-pub 2016, 372:413-416, doi: [10.1016/j.jns.2016.11.005](https://doi.org/10.1016/j.jns.2016.11.005), PMID: 27856004. IF 2.295

Prognostic value of medulloblastoma extent of resection after accounting for molecular subgroup: a retrospective integrated clinical and molecular analysis
Thompson EM, Hielscher T, Bouffet E, Remke M, Luu B, Gururangan S, McLendon RE, Bigner DD, Lipp ES, Perreault S, Cho YJ, Grant G, Kim SK, Lee JY, Rao AA, Giannini C, Li KK, Ng HK, Yao Y, Kumabe T, Tominaga T, Grajkowska WA, Perek-Polnik M, Low DC, Seow WT, Chang KT, Mora J, Pollack IF, Hamilton RL, Leary S, Moore AS, Ingram WJ, Hallahan AR, Jouvet A, Fèvre-Montange M, Vasiljevic A, Faure-Conter C, Shofuda T, Kagawa N, Hashimoto N, Jabado N, Weil AG, Gayden T, Wataya T, Shalaby T, Grotzer M, Zitterbart K, Sterba J, Kren L, Hortobágyi T, Klekner A, László B, Pócza T, Hauser P, Schüller U, Jung S, Jang WY, French PJ, Kros JM, van Veelen ML, Massimi L, Leonard JR, Rubin JB, Vibhakkar R, Chambless LB, Cooper MK, Thompson RC, Faria CC, Carvalho A, Nunes S, Pimentel J, Fan X, Muraszko KM, López-Aguilar E, Lyden D, Garzia L, Shih DJ, Kijima N, Schneider C, Adamski J, Northcott PA, Kool M, Jones DT, Chan JA, Nikolic A, Garre ML, Van Meir EG, Osuka S, Olson JJ, Jahangiri A, Castro BA, Gupta N, Weiss WA, Moxon-Emre I, Mabbott DJ, Lassaletta A, Hawkins CE, Tabori U, Drake J, Kulkarni A, Dirks P, Rutka JT, Korshunov A, Pfister SM, Packer RJ, Ramaswamy V, Taylor MD
Lancet Oncol, 2016, 17(4):484-495, doi: [10.1016/S1470-2045\(15\)00581-1](https://doi.org/10.1016/S1470-2045(15)00581-1), PMID: 26976201. IF 33.900

Right cardiac intracavitary metastases from a primary intracranial myxofibrosarcoma
Costa DA, Barata P, Gouveia E, Mafra M
BMJ Case Rep, 2016, pii: [bcr2015214052](https://doi.org/10.1136/bcr-2015-214052), doi: [10.1136/bcr-2015-214052](https://doi.org/10.1136/bcr-2015-214052), PMID: 27013654



ATAS DE CONGRESSO
CONFERENCE PROCEEDINGS

Epilepsy in a childhood medulloblastoma cohort – a single institution experience
Passos J, Nunes S, Soares A, Castro C, Foreid J.P, Salgado D
Neuro-Oncology, 2016 18(S3):iii108.2-iii108, [doi: 10.1093/neuonc/now076.48](https://doi.org/10.1093/neuonc/now076.48). IF 7.786

Radiation-induced high grade glioma following I-125 brachytherapy in a pediatric patient
D Garcez, E Netto, D Salgado
Neuro-Oncology, 2016, 18(S3):iii66.2-iii66, [doi: 10.1093/neuonc/now073.73](https://doi.org/10.1093/neuonc/now073.73). IF 7.786

ENSAIOS CLÍNICOS
CLINICAL TRIALS

A randomized, placebo controlled phase IIb/III study of ABT-414 with concurrent chemoradiation and adjuvant temozolomide in subjects with newly diagnosed glioblastoma (GBM) with Epidermal Growth Factor Receptor (EGFR) Amplification [Intelligence 1]
Investigador principal: Bravo Marques
Entidade financiadora: Abbvie
UIC 1002



PATOLOGIA DA CABEÇA E PESCOÇO HEAD AND NECK PATHOLOGY

PUBLICAÇÕES PAPERS

Acinic cell carcinoma, salivary glands of

Fonseca I, in: Volavsek M (Eds.) *Encyclopedia of Pathology – Head and Neck Pathology*, 2016, Springer International Publishing, pp. 7-10, doi: [10.1007/978-3-319-28618-1_1834](https://doi.org/10.1007/978-3-319-28618-1_1834). ISBN 978-3-319-28618-1

Basal cell adenocarcinoma, salivary glands of

Fonseca I, in: Volavsek M (Eds.) *Encyclopedia of Pathology – Head and Neck Pathology*, 2016, Springer International Publishing, pp. 37-39, doi: [10.1007/978-3-319-28618-1_1836](https://doi.org/10.1007/978-3-319-28618-1_1836). ISBN 978-3-319-28618-1

Basal cell adenoma, salivary glands of

Fonseca I, in: Volavsek M (Eds.) *Encyclopedia of Pathology – Head and Neck Pathology*, 2016, Springer International Publishing, pp. 39-41, doi: [10.1007/978-3-319-28618-1_1818](https://doi.org/10.1007/978-3-319-28618-1_1818). ISBN 978-3-319-28618-1

Carcinoma ex-pleomorphic adenoma of the salivary glands has a high risk of progression when the tumor invades more than 2.5 mm beyond the capsule of the residual pleomorphic adenoma

Rito M, Fonseca I

Virchows Arch, 2016, 468(3):297-303, doi: [10.1007/s00428-015-1887-4](https://doi.org/10.1007/s00428-015-1887-4), PMID: 26638158. IF 2.651

Clear cell carcinoma, salivary glands of

Fonseca I, in: Volavsek M (Eds.) *Encyclopedia of Pathology – Head and Neck Pathology*, 2016, Springer International Publishing, pp. 86-88, doi: [10.1007/978-3-319-28618-1_1841](https://doi.org/10.1007/978-3-319-28618-1_1841). ISBN 978-3-319-28618-1

Compliance with recommendations on surgery for primary hyperparathyroidism- from guidelines to real practice: results from an Iberian survey

Villar-Del-Moral J, Capela-Costa J, Jiménez-García A, Sitges-Serra A, Casanova-Rituerto D, Rocha J, Martos-Martínez JM, de la Quintana-Basarrate A, Rosa Santos J, Guirao-Garriga X, Bravo-de-Lifante JM, Vidal-Pérez Ó, Moral-Duarte A, Polónia J, Iberpara Study Group

Langenbecks Arch Surg, 2016, 401(7):953-963, doi: [10.1007/s00423-015-1362-3](https://doi.org/10.1007/s00423-015-1362-3), PMID: 26686853. IF 2.203



Epithelial-Myoepithelial Carcinoma, Salivary Glands of

Fonseca I, in: Volavvsek M (Eds.) *Encyclopedia of Pathology – Head and Neck Pathology*, 2016, Springer International Publishing, pp. 123-126, [doi: 10.1007/978-3-319-28618-1_1835](https://doi.org/10.1007/978-3-319-28618-1_1835). ISBN 978-3-319-28618-1

HPV Involvement in Head and Neck Cancers: Comprehensive Assessment of Biomarkers in 3680 Patients

Castellsagué X, Alemany L, Quer M, Halc G, Quirós B, Tous S, Clavero O, Alòs L, Biegner T, Szafarowski T, Alejo M, Holzinger D, Cadena E, Claros E, Hall G, Laco J, Poljak M, Benevolo M, Kasamatsu E, Mehanna H, Ndiaye C, Guimerà N, Lloveras B, León X, Ruiz-Cabezas JC, Alvarado-Cabrero I, Kang CS, Oh JK, Garcia-Rojo M, Ilijazovic E, Ajayi OF, Duarte F, Nessa A, Tinoco L, Duran-Padilla MA, Pirog EC, Viarheichyk H, Morales H, Costes V, Félix A, Germar MJ, Mena M, Ruacan A, Jain A, Mehrotra R, Goodman MT, Lombardi LE, Ferrera A, Malami S, Albanesi EI, Dabed P, Molina C, López-Revilla R, Mandys V, González ME, Velasco J, Bravo IG, Quint W, Pawlita M, Muñoz N, de Sanjosé S, Xavier Bosch F; ICO International HPV in Head and Neck Cancer Study Group

J Nat Cancer Institute, 2016, 108(6):djv403, [doi: 10.1093/jnci/djv403](https://doi.org/10.1093/jnci/djv403), PMID: 26823521. IF 12.589

Mucoepidermoid Carcinoma, Salivary Glands of

Fonseca I, in: Volavvsek M (Eds.) *Encyclopedia of Pathology – Head and Neck Pathology*, 2016, Springer International Publishing, pp. 238-241, [doi: 10.1007/978-3-319-28618-1_1832](https://doi.org/10.1007/978-3-319-28618-1_1832). ISBN 978-3-319-28618-1

Nasopharyngeal adenocarcinoma, salivary gland type

Fonseca I, in: Volavvsek M (Eds.) *Encyclopedia of Pathology – Head and Neck Pathology*, 2016, Springer International Publishing, pp. 260-262, [doi: 10.1007/978-3-319-28618-1_1777](https://doi.org/10.1007/978-3-319-28618-1_1777). ISBN 978-3-319-28618-1

Nasopharyngeal Carcinoma

Fonseca I, in: Volavvsek M (Eds.) *Encyclopedia of Pathology – Head and Neck Pathology*, 2016, Springer International Publishing, pp. 265-267, [doi: 10.1007/978-3-319-28618-1_1773](https://doi.org/10.1007/978-3-319-28618-1_1773). ISBN 978-3-319-28618-1

Nasopharyngeal Adenocarcinoma, Papillary

Fonseca I, in: Volavvsek M (Eds.) *Encyclopedia of Pathology – Head and Neck Pathology*, 2016, Springer International Publishing, pp. 259-260, [doi: 10.1007/978-3-319-28618-1_1774](https://doi.org/10.1007/978-3-319-28618-1_1774). ISBN 978-3-319-28618-1

Papillary Cystadenoma Lymphomatosum, Parotid Gland of

Fonseca I, in: Volavvsek M (Eds.) *Encyclopedia of Pathology – Head and Neck Pathology*, 2016, Springer International Publishing, pp. 335-337, [doi: 10.1007/978-3-319-28618-1_1825](https://doi.org/10.1007/978-3-319-28618-1_1825). ISBN 978-3-319-28618-1



Parapharyngeal space tumors: A 10 year experience of IPOLFG [PT]

Correia I, Boa-vida M, Delgado I, Cabral R, Hebe A, Fino R, Montalvão P, Magalhães M
Rev Port Otor Cir Cerv-Fac, 2016, 54(1):23-31

Sinonasal adenocarcinomas: Experience of Lisbon Oncology Institute between 2000 and 2014 [PT]

Moura I, Anjo C, Colaço J, Carvalho T, Pacheco R, Montalvão P, Magalhães M
Rev Port Otor Cir Cerv-Fac, 2016, 54(1):39-45

Structure of the rat tracheal mucosa after chronic intermittent hypoxia or chronic hyperbaric oxygen therapy

Vera-Cruz P, Rito M, Diogo L, Zagalo C, dos Santos J, Monteiro ME
Histol Histopathol, 2016, 31(6):657-62, [doi: 10.14670/HH-11-703](https://doi.org/10.14670/HH-11-703), PMID: 26648111. IF 2.025

Systematic review and meta-analysis of unconventional perfusion flaps in clinical practice

Casal D, Cunha T, Pais D, Videira P, Coloma J, Zagalo C, Angélica-Almeida M, O'Neill JG
Plastic Reconstruct Sur, 2016, 138(2):459-479, [doi: 10.1097/ PRS.0000000000002390](https://doi.org/10.1097/PRS.0000000000002390), PMID: 27465169. IF 3.784

ATAS DE CONGRESSO

CONFERENCE PROCEEDINGS

Pathways for oral cavity and oropharynx tumour spread

Borges A

Insights Imaging, 2016, 7(S1):1-161, [doi: 10.1007/s13244-016-0474-9](https://doi.org/10.1007/s13244-016-0474-9)

Sinonasal adenocarcinoma: A 20-year experience at a single institution

Rito M, Fonseca I

Virchows Archiv, 2016, 469(S1), [doi: 10.1007/s00428-016-1997-7](https://doi.org/10.1007/s00428-016-1997-7). IF 2.651

PROJETOS DE INVESTIGAÇÃO

RESEARCH PROJECTS

Análise proteómica do carcinoma de nasofaringe: à procura de novos biomarcadores utilizando análise de material tumoral proveniente de biópsias de doentes com carcinoma de nasofaringe tratados no Instituto Português de Oncologia de Lisboa entre 2009 e 2013

Investigador(a): Eduardo Netto

Entidade financiadora: Fundo de Apoio à Investigação IPOLFG – 2015

UIC 901



Fusão MYB-NFIB em carcinoma adenóide cístico das glândulas salivares

Investigador(a): Isabel Fonseca

Entidade financiadora: IPOLFG

UIC 1042

GlycoCAN: Cancer specific glycosilation of cell surface receptors

Investigadores: Ana Sofia Cristóvão-Ferreira, Miguel Rito, Paula Chaves, Paula Alves, Patrícia Gomes-Alves (iBET)

Entidade financiadora: iNOVA4Health (FCT UID/Multi/04462/2013, LISBOA-01-0145-FEDER-007344) / Merck

UIC 1093

Prevalência do risco ocupacional em doentes com adenocarcinoma sinonasal – estudo RiscOcupaNasal

Investigador(a): Diogo Costa

Entidade financiadora: IPOLFG

UIC 989

Sequenciação de nova geração de RNA em adenomas e adenocarcinomas de células basais das glândulas salivares

Investigadores: Isabel Fonseca, Miguel Rito

Entidade financiadora: IPOLFG

UIC 993

Utilidade da carga viral do vírus de Epstein-Barr e da sua proteína oncogénica BARF-1, como fatores preditivos de resposta e de monitorização à terapêutica do carcinoma indiferenciado da nasofaringe – VEBINASO

Investigador(a): Diogo Costa

Entidade financiadora: IPOLFG

UIC 917



PATOLOGIA ENDÓCRINA
ENDOCRINE PATHOLOGY

PUBLICAÇÕES
PAPERS

A case of thyroid fibromatosis, a rare lesion of this gland

Simões-Pereira J, Cabrera RA, Leite V

Endocrinol Diabetes Metab Case Rep, 2016, 16-0019, [doi: 10.1530/ EDM-16-0019](https://doi.org/10.1530/EDM-16-0019), PMID: 5093403

Clinical outcomes of a cohort of patients with central nervous system metastases from thyroid cancer

Simões-Pereira J, Macedo D, Bugalho MJ

Endocr Connect, 2016, 5(6):82-88, [doi: 10.1530/EC-16-0049](https://doi.org/10.1530/EC-16-0049), PMID: 27856495

Clinical usefulness of ⁶⁸Ga-DOTA-NOC PET/CT in staging a vagal paraganglioma associated with a novel SDHB mutation

Bugalho MJ, Montalvão P, Domingues R, Duarte H

BMJ Case Rep, 2016, pii: bcr2015213438, [doi: 10.1136/bcr-2015-213438](https://doi.org/10.1136/bcr-2015-213438), PMID: 26729832

Diabetic gastroparesis: a comprehensive review

Silva-Vieira M, Macedo D, Vilar H in Freeman P (Ed.) *Neurological Perspectives of Autonomic Dysfunctions*, 2016, Nova Science Publishers, 2:61-84, ISBN 978-1-63485-082-7

Endocrine complications of cancer treatment – What is the role of growth hormone deficiency in the development of osteoporosis? [PT]

Simões Pereira J, Vieira MS, Pereira P, Pereira MC

Rev Port End Diab Metab, Diabetes e Metabolismo, 2016, 11(1):48-56, [doi: 10.1016/j.rpedm.2015.05.008](https://doi.org/10.1016/j.rpedm.2015.05.008)

Extending the Impact of RAC1b Overexpression to Follicular Thyroid Carcinomas

Faria M, Capinha L, Simões-Pereira J, Bugalho MJ, Silva AL

Int J Pediatric Endocrinol, 2016, 2016:1972367, [doi: 10.1155/2016/1972367](https://doi.org/10.1155/2016/1972367), PMID: 27127508

External ear invasion from an anaplastic thyroid cancer

Silva-Vieira M, Santos R, Leite V

Endocrine, e-pub 2016, 55(1):320-321, [doi: 10.1007/s12020-016-1114-3](https://doi.org/10.1007/s12020-016-1114-3), PMID: 27709469. IF 3.131



False positive ⁶⁸Ga-DOTA-NOC: role for endoscopic ultrasound assessment

Ramos LR, Marques PP, Silva Â, Pereira BD

Rev Port End Diab Metab, 2016, 11(1):57-59, [doi: 10.1016/j.rpedm.2015.10.001](https://doi.org/10.1016/j.rpedm.2015.10.001)

Hiperaldosteronismo primário: resultados do primeiro estudo multicêntrico português realizado pelo Grupo de Estudos de Tumores da Supra- Renal

Fernandes V, Silva T, Martins D, Gonçalves D, Almeida R, Monteiro AM, Neves C, Simões H, Marques P, Serra F, Lopes Pereira M, Grupo de Estudos de Tumores da Supra-Renal

Rev Port End Diab Metab, 2016, 11(2):163-170, [doi: 10.1016/j.rpedm.2016.05.002](https://doi.org/10.1016/j.rpedm.2016.05.002)

Late endocrine effects of cancer and cancer therapies in survivors of childhood malignancies

Marques P, Van Huellen H, Fitzpatrick A, Druce M

Minerva Endocrinol, 2016, 41(1):78-104. PMID: 26365476. IF 1.383

Male infertility in haematological malignancies survivors submitted to allogeneic bone marrow transplant: clinical relevance and diagnostic therapeutical challenges [PT]

Marques P, Martins C, Simões Pereira J, Vieira MS, Macedo D, Bugalho MJ, Pereira C

Rev Port End Diab Metab, 2016, 11(2):233-235, [doi: 10.1016/j.rpedm.2016.02.014](https://doi.org/10.1016/j.rpedm.2016.02.014)

Nodular lymphocyte predominant Hodgkin lymphoma of the thyroid

Tavares Bello C, Cassis J, Simões H, Sequeira Duarte J

Case Rep Endocrinol, 2016:8756723, [doi: 10.1155/2016/8756723](https://doi.org/10.1155/2016/8756723), PMID: 28044111

Off-label use of sorafenib in patients with advanced thyroid carcinoma: retrospective analysis of five cases

Bugalho MJ

J Cancer Res Ther, 2016, 12(2):1084-1087, [doi: 10.4103/0973-1482.154011](https://doi.org/10.4103/0973-1482.154011), PMID: 27461704. IF 0.750

Osteopontin expression is correlated with differentiation and good prognosis in medullary thyroid carcinoma

Ferreira LB, Eloy C, Pestana A, Lyra J, Moura M, Prazeres H, Tavares C, Sobrinho-Simões M, Gimba E, Soares P

Eur J Endocrinol, 2016, 174(4):551-561, [doi: 10.1530/EJE-15-0577](https://doi.org/10.1530/EJE-15-0577), PMID: 26811408. IF 4.101

Papillary thyroid carcinoma: different clinical behavior among pT3 tumors

Santos MJ, Bugalho MJ

Endocrine, 2016, 53(3):754-760, [doi: 10.1007/s12020-016-0927-4](https://doi.org/10.1007/s12020-016-0927-4), PMID: 27000081. IF 3.131



Retrospective analysis of 140 cases of medullary thyroid carcinoma followed-up in a single institution

Simões-Pereira J, Bugalho MJ, Limbert E, Leite V

Oncol Letters, 2016, 11(6):3870-3874, doi: [10.3892/ol.2016.4482](https://doi.org/10.3892/ol.2016.4482), PMID: 27313709. IF 1.390

Subcutaneous nodules secondary to exenatide once weekly: clinical and histological findings

Donato S, Sargento D, Soares-de-Almeida L, Uva L

Acta Diabetol, 2016, 53(4):681-682, doi: [10.1007/s00592-015-0827-8](https://doi.org/10.1007/s00592-015-0827-8), PMID: 26695174. IF 3.340

Turner Syndrome and Diabetes Mellitus – review of the literature regarding 4 case reports [PT]

Simões Pereira J, Bastos M, Saraiva J, Moreno C, Dantas R, Guelho D, Vicente N, Cardoso L, Oliveira D, Martins D, Carrilho F

Rev Port End Diab Metab, 2016, 11(2):240-245, doi: [10.1016/j.rpedm.2015.09.004](https://doi.org/10.1016/j.rpedm.2015.09.004)

Uncommon association of cerebral meningioma, parathyroid adenoma and papillary thyroid carcinoma in a patient harbouring a rare germline variant in the CDKN1B gene

Bugalho MJ, Domingues R

BMJ Case Rep, 2016, pii: bcr2015213934, doi: [10.1136/bcr-2015-213934](https://doi.org/10.1136/bcr-2015-213934), PMID: 26762354

ATAS DE CONGRESSO

CONFERENCE PROCEEDINGS

A rare case of NUT midline carcinoma of the parotid gland

Ferreira J, Silva R, Zagalo C, Félix A

Virchows Arch, 2016, 469(S1):PS-12-042, doi: [10.1007/s00428-016-1997-7](https://doi.org/10.1007/s00428-016-1997-7). IF 2.651

Adequação dos intervalos de referência da testosterona e dihidrotestosterona à população masculina portuguesa

Simões-Pereira J, Prazeres S, Macedo D, Pereira MC

Rev Port End Diab Metab, 2016, 11(1):80

Adjustment of testosterone and dihydrotestosterone reference intervals to the male Portuguese population

Simões-Pereira J, Prazeres S, Macedo D, Silva-Vieira M, Marques P, Pereira MC

Endo Abs, 2016, 41(2016):EP720, doi: [10.1530/endoabs.41](https://doi.org/10.1530/endoabs.41)



Anticorpos anti-tiroglobulina em doentes com carcinoma diferenciado da tiróide: evolução até à negatificação

Espírito Santo R, Bugalho MJ

Rev Port End Diab Metab, 2016, 11(1):124

Avaliação da citologia aspirativa da tiróide num serviço hospitalar – resultados a 10 anos

Marcelino M, Silva J, André S, Figueiredo L, Lopes C, Passos D, Lopes L, Campos P, Jácome de Castro J

Rev Port End Diab Metab, 2016, 11(1):6-10, [doi: 10.1016/j.rpedm.2015.10.003](https://doi.org/10.1016/j.rpedm.2015.10.003)

Carcinoma funcionante da supra-renal? Um caso de cirurgia extrema

Gomes Silva S, Pinto Marques H, Sobral M, Nobre AM, Marques P, Simões-Pereira J, Mega R, Santos Coelho J, Martins A, Barroso E

Rev Port Cir, 2016, 36(S1):149

Carcinoma da tiróide de células de Hürthle: angioinvasão e tamanho do tumor associados a pior evolução clínica

Simões-Pereira J, Macedo D, Silva-Vieira M, Bugalho MJ

Rev Port End Diab Metab, 2016, 11(1):74

Carcinoma medular da tiróide em doentes submetidos a hemitiroidectomia

Espírito Santo R, Bugalho MJ

Rev Port End Diab Metab, 2016, 11(1):74

Carcinoma papilar da tiroideia em *struma ovarii*

Ferreira R, Oliveira M, Carvalho I, Ferreira TC, Conde P, Vasconcelos C

Rev Port End Diab Metab, 2016, 11(1):124

Coriocarcinoma e hipertiroidismo

Macedo D, Marques P, Gago J, Opinião A, Prazeres S, Bugalho MJ

Rev Port End Diab Metab, 2016, 11(1):131

Correlation of clinicopathologic characteristics with outcomes in poorly differentiated thyroid carcinoma

Nunes da Silva T, Vieira M, Limbert E, Leite V

Thyroid, 2016, 26(S1):P-1-A-129, [doi:10.1089/thy.2016.29022.abstracts](https://doi.org/10.1089/thy.2016.29022.abstracts). IF 5.515

Diabetes insípida central adípica em idade pediátrica: evolução favorável após terapêutica com clorpromazina

Simões-Pereira J, Silva Vieira M, Salgado D, Pereira MC

Rev Port End Diab Metab, 2016, 11(1):110



Early onset of puberty induced by a giant juvenile granulosa cell tumour: a case report

Silva Vieira M, Marques P, Simões-Pereira J, Macedo D, Pereira C

Rev Port End Diab Metab, 2016, 11(1):140-141

Estudo comparativo de três imunoenaios para determinação da vitamina D e seu impacto na classificação do status da vitamina D

C Godinho, I Rodrigues, D Madureira, S Prazeres, AP Barbosa, MR Mascarenhas

Rev Port End Diab Metab, 2016, 11(1):84

Excelente resposta ao iodo-131 num caso de carcinoma diferenciado da tiróide revelado por doença óssea disseminada

Silva Vieira M, Simões-Pereira J, Santos R, Leite V

Rev Port End Diab Metab, 2016, 11(1):125

Hiperaldosteronismo primário: resultados do primeiro estudo multicêntrico português realizado pelo GET-SR

Fernandes V, Silva T, Martins D, Gonçalves D, Almeida R, Monteiro AM, Neves C, Simões H, Marques P, Alves F, Lopes Pereira M, Grupo de Estudos de Tumores da Supra-Renal

Rev Port End Diab Metab, 2016, 11(1):94

Hyperparathyroidism caused by calcium-sensing receptor autoantibodies in a patient with multiple autoimmune diseases

Silva-Vieira M, Santos R, Madureira D, Fabien N, Leite V

Rev Port End Diab Metab, 2016, 11(1):79-80

Linfoma da tiróide: a propósito de um caso clínico

Espírito Santo R, Marques P, Bugalho MJ

Rev Port End Diab Metab, 2016, 11(1):123-124

Lipossarcoma da tiróide

Macedo D, Simões-Pereira J, Vilar H, Cabrera R, Coelho F, Costa C, Leite V

Rev Port End Diab Metab, 2016, 11(1):127

Medullary thyroid cancer in a RET-negative patient with a germline SDHB mutation

Simões-Pereira J, Leite V

Endo Abs, 2016, 40(2016):P8, [doi: 10.1530/endoabs.40.P8](https://doi.org/10.1530/endoabs.40.P8)

MEN syndromes

Leite V

Endo Abs, 2016, 41:MTE6, [doi:10.1530/endoabs.41.MTE6](https://doi.org/10.1530/endoabs.41.MTE6)

Molecular targeted therapy in medullary and well-differentiated thyroid carcinoma

Leite V

Endo Abs, 2016, 40(2016):L4, [doi: 10.1530/endoabs.40.L4](https://doi.org/10.1530/endoabs.40.L4)



Nódulo tiroideu: citologia aspirativa versus histologia

Espírito Santo R, André S, Bugalho MJ

Rev Port End Diab Metab, 2016, 11(1):77

Osteopontin expression is correlated with differentiation and good prognosis in medullary thyroid carcinoma

Ferreira LB, Eloy C, Pestana A, Lyra J, Moura M, Prazeres H, Tavares C, Sobrinho-Simões M, Gimba E, Soares P

Rev Port End Diab Metab, 2016, 11(1):71

Paragangliomas múltiplos tipo 1

Macedo D, Vieira M, Coelho J, Montalvão P, Domingues R, Duarte H, Bugalho MJ

Rev Port End Diab Metab, 2016, 11(1):134

Pontos de corte ou valores de referência de 25-hidroxivitamina D?

Godinho C, Rodrigues I, Madureira D, Prazeres S, Barbosa AP, Mascarenhas MR

Rev Port End Diab Metab, 2016, 11(1):84

Síndrome de resistência às hormonas tiroideias – 3 casos clínicos

Espírito Santo R, Marques P, Domingues R, Bugalho MJ

Rev Port End Diab Metab, 2016, 11(1):72

The macrofollicular variant of papillary thyroid cancer (MF-PTC): a bicentric retrospective analysis of 65 cases

Giani C, Simões-Pereira J, Marques P, Macedo D, Santos R, Torregrossa L, Basolo F, Elisei R, Leite V

Eur Thyroid J, 2016 5(S1):61, [doi: 10.1159/000447416](https://doi.org/10.1159/000447416)

Variante homozigótica rara do gene CASR em doente com hipoparatiroidismo

Silva Vieira M, Macedo D, Fabien N, Domingues R, Cavaco B, Leite V

Rev Port End Diab Metab, 2016, 11(1):114-115

PROJETOS DE INVESTIGAÇÃO

RESEARCH PROJECTS

Avaliação da ocorrência de segundas neoplasias primárias em doentes com carcinoma da tiróide submetidos a tratamento com iodo-131

Investigadores Principais: Sofia Carrilho Vaz, Margarida Silva Vieira

Entidade financiadora: IPOLFG

UIC 910

Avaliação imunohistoquímica da proliferação em tumores neuroendócrinos do útero

Investigador(a): Ana Félix

Entidade financiadora: IPOLFG

UIC 936



Avaliação metabólica em doentes com paragangliomas uni- ou bilaterais do corpo carotídeo – comunicação para intervenção cirúrgica

Investigadores: Sílvia Conde, Paulo Vera Cruz, Maria João Bugalho

Entidade promotora: Prémio *Ephar Young Investigator* 2014, CEDOC-UNL (Academic)

UIC 898

Estudo clínico e genético de doentes com formas familiares e esporádicas de pseudo-hipoparatiroidismo tipo Ib

Investigador(a): Branca Cavaco

Entidade financiadora: IPOLFG

UIC 562

Estudo genético-molecular de doenças endócrinas familiares que afetam a homeostase do cálcio

Investigadores: Branca Cavaco, Valeriano Leite

Entidade financiadora: IPOLFG

UIC 992

Estudo genético-molecular de famílias com os síndromas hereditários de neoplasias (MEN1), hiperparatiroidismo primário isolado (FIHP) ou associado a tumores fibro-ósseos dos maxilares (HPT-JT)

Investigadores: Valeriano Leite, Branca Cavaco

Entidade financiadora: IPOLFG

Estudo genético-molecular de tumores da tiróide de origem folicular e parafolicular

Investigadores: Valeriano Leite, Maria João Bugalho, Branca Cavaco

Entidade financiadora: IPOLFG

UIC 448

European-American-Men 2-Pheochromocytoma-Study (EAMPS)

Investigador(a): Maria João Bugalho

Entidade financiadora: Consórcio Euro-Americano para o estudo de feocromocitoma em doentes com MEN2

Formas familiares de paragangliomas/feocromocitomas: perfil mutacional SDHX, penetrância clínica e impacto sociológico

Investigadores: Raquel Martins (FMUP), Maria João Bugalho (IPOLFG)

Entidade financiadora: NRC-LPCC (Prémio Dr Rocha Alves 2016) (Academic)

UIC 1033

Molecular profiling and development of novel therapies to target mutated genes in aggressive thyroid and colorectal cancers

Investigador(a): Branca Cavaco

Entidade financiadora: Fundo de Apoio à Investigação IPOLFG – 2015

UIC 1022



Molecular profiling and development of novel therapies to target mutated genes in aggressive thyroid and colorectal cancers

Investigadores: Branca Cavaco, Teresa Serra (iBET)

Entidade financiadora: SPEDM / iNOVA4Health (FCT UID/Multi/04462/2013, LISBOA-01-0145-FEDER-007344)

UIC 1056

Testes de quimiosensibilidade em culturas celulares primárias de tumores da tiróide

Investigador(a): Ana Luisa Silva

Entidade financiadora: SPEDM/Genzyme

The role of Tumour-Associated Macrophages (TAMS) in anaplastic thyroid cancers

Investigador(a): Branca Cavaco

Entidade financiadora: Merck em colaboração com SPEDM

UIC 1056-B

Tumores neuroendócrinos – estudo clínico epidemiológico

Investigador(a): Ana Miranda

Entidade financiadora: IPOLFG

UIC 732

Unraveling RAC1B/BRAF V600E interplay in papillary thyroid carcinoma: a search for prognostic indicators

Investigador(a): Ana Luisa Silva

Entidade financiadora: IPOLFG



PATOLOGIA DA MAMA BREAST PATHOLOGY

PUBLICAÇÕES PAPERS

Comparison of effectiveness of biosimilar filgrastim (Nivestim™), reference Amgen filgrastim and pegfilgrastim in febrile neutropenia primary prevention in breast cancer patients treated with neo (adjuvant) TAC: a non-interventional cohort study
Brito M, Esteves S, André R, Isidoro M, Moreira A
Support Care Cancer, 2016, 24(2):597-603, [doi: 10.1007/s00520-015-2818-2](https://doi.org/10.1007/s00520-015-2818-2), PMID: 26111956. IF 2.698

Invasive lobular carcinoma: a rare presentation in the male breast
Melo Abreu E, Pereira P, Carlos Marques J, Esteves G
BMJ Case Rep, 2016, pii: bcr2016215665, [doi: 10.1136/bcr-2016-215665](https://doi.org/10.1136/bcr-2016-215665), PMID: 27151060

Sexual dysfunction in breast cancer survivors: cross-cultural adaptation of the sexual activity questionnaire for use in Portugal
Costa FA, Ribeiro MC, Braga S, Carvalho E, Francisco F, Miranda AC, Moreira A, Fallowfield L
Acta Med Port, 2016, 29(9):533-541, [doi: 10.20344/amp.7389](https://doi.org/10.20344/amp.7389), PMID: 28060691. IF 0.498

Variation in type of adjuvant chemotherapy received among patients with stage I breast cancer: A multi-institutional Portuguese cohort study
R Ferreira A, Palha A, Correia L, Filipe P, Rodrigues V, Costa L, Miranda A, André R, Fernandes J, Gouveia J, Passos-Coelho JL, Moreira A, Brito M, Ribeiro J, Metzger-Filho O, U Lin N, Vaz-Luís I
Breast, 2016, 29:68-73, [doi: 10.1016/j.breast.2016.07.004](https://doi.org/10.1016/j.breast.2016.07.004), PMID: 27468923. IF 2.801

ATAS DE CONGRESSO CONFERENCE PROCEEDINGS

Bilateral breast fibromatosis in context of classic familial adenomatous polyposis and breast implants – Case report
Félix A, Rodrigues Silva S, Lage P, Cabral F, Alves R, André S
Virchows Arch, 2016, 469(S1):PS-01-017, [doi: 10.1007/s00428-016-1997-7](https://doi.org/10.1007/s00428-016-1997-7). IF 2.651



Impacto do estudo Z0011 – Quantas linfadenectomias axilares são possíveis evitar?
 Oom R, Santos C, Cabral F, Sousa M, Nogueira R, Costa C, Vargas Moniz J, Santos A,
 Alves R, Leal Faria J, Bettencourt A
Rev Port Cir, 2016, 36(S1):146

Trends in net survival from breast cancer in six European Latin countries: results from
 the SUDCAN population-based study
 Crocetti E, Roche L, Buzzoni C, di Costanzo F, Molinié F, Caldarella A, GRELL
 EUROCORE-5 Working Group
Eur J Cancer Prev, e-pub 2016, 26(1):S85-S91, [doi: 10.1097/CEJ.0000000000000291](https://doi.org/10.1097/CEJ.0000000000000291),
 PMID: 28005610. IF 2.556

PROJETOS DE INVESTIGAÇÃO RESEARCH PROJECTS

Avaliação fisiátrica de doentes com cancro da mama submetidos a tratamento
 cirúrgico
 Investigador(a): Teresa Amaral
 Entidade financiadora: IPOLFG
 UIC 922

Características clinicopatológicas, padrões de tratamento e outcomes clínicos
 entre doentes com cancro da mama no ROR-Sul: estudo prospetivo com ligação a
 identificadores anátomo-patológicos
 Investigador(a): Inês Vaz Luis
 Entidade financiadora: Harvard Medical School
 UIC 834

Caracterização da expressão de micro-RNAs numa população com Síndrome
 hereditário de cancro da mama/ovário com mutação BRCA1/2
 Investigador(a): Ana Clara
 Entidade financiadora: IPOLFG
 UIC 762

Carcinoma da mama masculina
 Investigador(a): Saudade André
 Entidade financiadora: IPOLFG
 UIC 859

Efetividade relativa de inibidores da aromatase (IA) versus tamoxifen em doentes
 com cancro da mama precoce
 Investigador(a): Inês Vaz Luis
 Entidade financiadora: IPOLFG
 UIC 833



Estudo da mobilização de progenitores hematopoiéticos e das contagens de neutrófilos em doentes com cancro da mama sob quimioterapia adjuvante e profilaxia com pegfilrastim

Investigador(a): António Moreira

Entidade financiadora: IPOLFG

UIC 588

Implicações prognósticas e terapêuticas da caracterização molecular por análise imunohistoquímica do cancro da mama

Investigador(a): António Evaristo Pinto

Entidade financiadora: Fundo de Apoio à Investigação IPOLFG – 2015

UIC 909

International Nipple SParing mastectomy Registry – INSPIRE Project

Investigador(a): Catarina Santos

Entidade financiadora: Eurecca (Academic)

UIC 1059

Molecular mechanisms of cell migration and invasion: developing a new strategy to impair tumor progression

Investigadores: Duarte Barral (CEDOC-UNL), Ana Félix, Jacinta Serpa, Saudade André.

Entidade financiadora: iNOVA4Health (FCT UID/Multi/04462/2013, LISBOA-01-0145-FEDER-007344), FCT (PTDC\BIMMEC\4905\2014)

UIC 1050

Padrões de tratamento e outcomes em doentes com cancro da mama T1N0M0

Investigador(a): Inês Vaz Luís

Entidade financiadora: IPOLFG

UIC 832

(per)Sulfidomics: benchmarking mechanisms underlying drug toxicity and drug resistance in precision medicine

Investigadores: João Vicente (iBET), Jacinta Serpa.

Entidade financiadora: iNOVA4Health (FCT UID/Multi/04462/2013, LISBOA-01-0145-FEDER-007344)

UIC 1082

ENSAIOS CLÍNICOS

CLINICAL TRIALS

A multicenter, single arm study of trastuzumab emtansine (T-DM1) in HER2 Positive locally advanced or metastatic breast cancer patients who have received prior anti-HER2 and chemotherapy-based treatment [ROCHE MO28231] KAMILLA – Phase III

Investigador principal: Margarida Brito

Entidade financiadora: Roche

UIC 817



A phase II randomized, double-blind study of ipatasertib (GDC-0068), an inhibitor to AKT, in combination with paclitaxel as neoadjuvant treatment for patients with early stage triple-negative breast cancer [Protocol GO29505]

Investigador principal: António Moreira

Entidade financiadora: Genentech

UIC 935

A phase II randomized, double-blind study of neoadjuvant letrozole plus GDC-0032 versus letrozole plus placebo in postmenopausal women with ER-positive/HER2-negative, early stage breast cancer [Protocol GO28888]

Investigador principal: António Moreira

Entidade financiadora: Roche

UIC 907

A phase III, double-blind, placebo-controlled, randomized study of taselisib plus fulvestrant versus placebo plus fulvestrant in postmenopausal women with estrogen receptor-positive and HER2-negative locally advanced or metastatic breast cancer who have disease recurrence or progression during or after aromatase inhibitor therapy [Protocol GO29058]

Investigador principal: Margarida Brito

Entidade financiadora: Roche

UIC 968

A phase III, double-blind, randomized, parallel-group, active-controlled study to compare the efficacy and safety of CT-P6 and herceptin as neoadjuvant and adjuvant treatment in patients with HER2-positive early breast cancer [CT-P6-3.2]

Investigador principal: Ana Clara

Entidade financiadora: Celltrion

UIC 889

A phase III randomized, double-blind, placebo-controlled study of LEE011 or placebo in combination with tamoxifen and goserelin or a non-steroidal aromatase inhibitor (NSAI) and goserelin for the treatment of premenopausal women with hormone receptor positive, HER2-negative, advanced breast cancer [Protocol CLEE011E2301] [MONALEESA-7]

Investigador principal: Margarida Brito

Entidade financiadora: Novartis

UIC 947

A randomized, double-blind, parallel group, placebo-controlled multicenter phase III study to assess the efficacy and safety of olaparib versus placebo as adjuvant treatment in patients with germline BRCA1/2 mutations and high risk HER2 negative primary breast cancer who have completed definitive local treatment and neoadjuvant or adjuvant chemotherapy [OLYMPIA Study D081CC00006]

Investigador principal: António Moreira

Entidade financiadora: Astrazeneca

UIC 896



A randomized, multicenter, multinational Phase II study to evaluate pertuzumab in combination with trastuzumab given either concomitantly or sequentially with standard anthracycline based chemotherapy or concomitantly with a non-Anthracycline based chemotherapy regimen, as neoadjuvant therapy for patients with locally advanced, inflammatory or early stage HER2-positive breast cancer [BO22280]

Investigador principal: António Moreira

Entidade financiadora: Roche

UIC 598

A study of neratinib plus capecitabine versus lapatinib plus capecitabine in patients with HER2+ metastatic breast cancer who have received two or more prior HER2-directed regimens in the metastatic setting (NALA) [PUMA-NER-1301] Phase III

Investigador principal: Margarida Brito

Entidade financiadora: Puma Biotech, Inc

UIC 1006

An international multi-centre 2x2 trial of tamoxifen vs placebo and anastrozole vs placebo in post-menopausal women at increased risk of breast cancer – IBIS II

Investigador principal: Fátima Vaz

Entidade financiadora: Queen Mary University of London

UIC 240

Pertuzumab + trastuzumab (PH) versus PH plus metronomic chemotherapy (PHM) in the elderly HER2+metastatic breast cancer population who may continue on T-DM1 alone following disease progression while on PH/PHM: an open-label multicenter randomized phase II selection trial of the EORTC elderly task force and breast cancer group [EORTC 75111-10114]

Investigador principal: António Moreira

Entidade financiadora: EORTC (Academic)

UIC 819



PATOLOGIA DA PELE E ANEXOS

SKIN AND ANEXIAL PATHOLOGY

PUBLICAÇÕES

PAPERS

Betamethasone dipropionate compounding for cutaneous T-cell lymphoma management

Trindade P, Gelpi A, Salgado A, Marto J, Machado P, Mateus D, Gonçalves H, Sachse MF, Gouveia A M, Ribeiro H

Eur J Hosp Pharm, e-pub 2016, 0: 1-5, doi: [10.1136/ejhpharm-2016-001052](https://doi.org/10.1136/ejhpharm-2016-001052). IF 0.718

BRAFi-associated panniculitis – an emerging side effect with a variable histological picture: report of two cases and review of the literature

Ferreira J, Toda-Brito H, Moura MC, Sachse MF, Costa-Rosa J

J Cutan Pathol, e-pub 2016, 44(3):307-309, doi: [10.1111/cup.12857](https://doi.org/10.1111/cup.12857), PMID: 27976808. IF 1.317

Cutaneous Epstein-Barr virus-associated lymphoproliferative polymorphic disease – AIDS presenting manifestation

Massa AF, Campos M, Osório Ferreira E, Tente D, Cabeçadas J, Mota M, Coelho H, Baptista A

J Eur Acad Dermatol Venereol, 2016, 30(3):554-556, doi: [10.1111/jdv.12958](https://doi.org/10.1111/jdv.12958), PMID: 25623621. IF 3.528

Dermatologia

Sachse MF, in: Ribeiro IS, Costa I (coord.) *Hematologia e outras especialidades – Diálogos na Prática Clínica*, 2016, Lidel – Edições Técnicas, pp. 11-24, ISBN: 978-989-752-144-7

Phase II multicentre trial of oral quisinostat, a histone deacetylase inhibitor, in patients with previously treated stage IB-IVA mycosis fungoides/Sézary syndrome

Child F, Ortiz-Romero PL, Alvarez R, Bagot M, Stadler R, Weichenthal M, Alves R, Quaglino P, Beylot-Barry M, Cowan R, Geskin LJ, Pérez-Ferriols A, Hellemans P, Elsayed Y, Phelps C, Forslund A, Kamida M, Zinzani PL

Brit J Dermatol, 2016, 175(1):80-88, doi: [10.1111/bjd.14427](https://doi.org/10.1111/bjd.14427), PMID: 26836950. IF 4.706

Taxanes-induced cutaneous eruption: another histopathologic mimicker of malignancy

Prieto-Torres L, Llamas-Velasco M, Machan S, Haro R, de Asis S, Carmo M, Loredó A, del Puerto C, Fried I, Kempf W, Cerroni L, Requena L

J Eur Acad Dermatol Venereol, 2016, 30(4):638-644, doi: [10.1111/jdv.13475](https://doi.org/10.1111/jdv.13475), PMID: 26558745. IF 3.528



ATAS DE CONGRESSO

CONFERENCE PROCEEDINGS

É aceitável uma margem de 1 cm num melanoma espesso (>2mm)?

Carvalho S, Oom R, Farricha V, Vasques H, Abecasis N, Bettencourt A

Rev Port Cir, 2016, 36(S1):147

Trends in net survival from skin malignant melanoma in six European Latin countries: results from the SUDCAN population-based study

Galceran J, Uhry Z, Marcos-Gragera R, Borràs J, GRELL EUROCARE-5 Working Group, Miranda A, *et al*

Eur J Cancer Prev, e-pub 2016, 26:S77-S84, [doi: 10.1097/ CEJ.0000000000000306](https://doi.org/10.1097/CEJ.0000000000000306),

PMID: 28005609. IF 2.556

PROJETOS DE INVESTIGAÇÃO

RESEARCH PROJECTS

Desenvolvimento galénico de uma emulsão tópica de betametasona (dipropionato) a 0,1% (m/m) e estudo observacional retrospectivo da sua utilização clínica em doentes com linfoma cutâneo de células T no IPOLFG-EPE

Investigador(a): Fernanda Sachse

Entidade financiadora: IPOLFG

UIC 888

ENSAIOS CLÍNICOS

CLINICAL TRIALS

A phase III randomized, 3-arm, open label, multicenter study of LGX818 plus MEK162 and LGX818 monotherapy compared with vemurafenib in patients with unresectable or metastatic BRAF V600 mutant melanoma [CMEK162B2301]

Investigador principal: Maria José Passos

Entidade financiadora: Novartis

UIC 905

A phase IV, postmarketing, open-label, extension (Rollover) study of vemurafenib in patients with BRAF mutation-positive malignancies previously enrolled in NA antecedent Vemurafenib [PROTOCOL Go28399]

Investigador principal: Ana Luis

Entidade financiadora: Roche

UIC 822



A single-arm, open-label, multicenter clinical trial with nivolumab (BMS-936558) for subjects with histologically confirmed stage III (unresectable) or stage IV melanoma progressing post prior treatment containing an anti-CTLA-4 monoclonal antibody (CheckMate 172) – Phase II [CA209172]

Investigador principal: Maria José Passos

Entidade financiadora: Bristol-Myers Squibb R&D

UIC 924

Adjuvant peginterferon alpha-2b for 2 years vs observation in patients with an ulcerated primary cutaneous melanoma with T(2-4)bN0M0: a randomized phase III [EORTC 18081]

Investigador principal: Maria José Passos

Entidade financiadora: EORTC (Academic)

UIC 842

Adjuvant immunotherapy with anti-PD-1 monoclonal antibody pembrolizumab (MK-3475) versus placebo after complete resection of high-risk Stage III melanoma: a randomized, double-blind phase III trial of the EORTC Melanoma Group

Investigador principal: Maria José Passos

Entidade financiadora: EORTC (Academic)

UIC 980



PATOLOGIA PEDIÁTRICA
PEDIATRIC PATHOLOGY

PUBLICAÇÕES
PAPERS

Incidence and risk factors for Central Nervous System thrombosis in paediatric acute lymphoblastic leukaemia during intensive asparaginase treatment: a single-centre cohort study

Duarte X, Esteves S, Neto AM, Pereira F

Br J Haematol, 2016, 174(2):280-291, doi: [10.1111/bjh.14048](https://doi.org/10.1111/bjh.14048), PMID: 27018199. IF 5.670

Survival of European adolescents and young adults diagnosed with cancer in 2000-07: population-based data from EURO CARE-5

Trama A, Botta L, Foschi R, Ferrari A, Stiller C, Desandes E, Maule MM, Merletti F, Gatta G; EURO CARE-5 Working Group, Miranda A, et al

Lancet Oncology, 2016, 17(7):896-906, doi: [10.1016/S1470-2045\(16\)00162-5](https://doi.org/10.1016/S1470-2045(16)00162-5), PMID: 27237614. IF 33.900

Teenagers and young adults with cancer in Europe: from national programmes to a European integrated coordinated project

Stark D, Bielack S, Brugieres L, Dirksen U, Duarte X, Dunn S, Erdelyi DJ, Grew T, Hjorth L, Jazbec J, Kabickova E, Konsoulova A, Kowalczyk JR, Lassaletta A, Laurence V, Lewis I, Monrabal A, Morgan S, Mountzios G, Olsen PR, Renard M, Saeter G, van der Graaf WT, Ferrari A

Eur J Cancer Care, 2016, 25(3):419-27, doi: [10.1111/ecc.12365](https://doi.org/10.1111/ecc.12365), PMID: 26239724. IF 2.104

ATAS DE CONGRESSO
CONFERENCE PROCEEDINGS

Avaliação da terapêutica com somatropina em crianças pequenas para a idade gestacional

Macedo D, Silva J, Silva A, Fitas AL, Galhardo J, Limbert C, Pina R, Lopes L

Rev Port End Diab Metab, 2016, 11(1):80



The role of radiotherapy in pediatric ependymomas – beyond adjuvant treatment
 Fernandez G, Nunes S, Salgado D, Mirones L, Pereira P, Vinhais S, Esteves S, Pereira F,
 Roldão M
Neuro-Oncology, 2016 18(S3):iii36.5-iii37, [doi: 10.1093/neuonc/now070.28](https://doi.org/10.1093/neuonc/now070.28). IF 7.786

PROJETOS DE INVESTIGAÇÃO RESEARCH PROJECTS

Estudo genético-molecular para identificação de um novo gene de
 susceptibilidade para o nefroblastoma (Tumor de Wilms) familiar
 Investigador(a): Branca Cavaco
 Entidade financiadora: IPOLFG
 UIC 986

International collaborative treatment protocol for infants under one year with acute
 lymphoblastic or biphenotypic leukemia (INTERFANT-06) (EudraCT 2005-004599-19)
 Coordenador Internacional: Dr. Rob Pieters
 Coordenador do Grupo Portugal: Joaquin Duarte
 Promotor Internacional: AIEOP
 Entidade financiadora: SKION
 UIC 689

Lines – European Low and Intermediate Risk neuroblastomas – SIOPEN study
 Investigador(a) Principal: Ana Lacerda
 Promotor: SIOPEN
 Promotor Nacional: IPOLFG
 UIC 837

Monitoring asparaginase activity, anti-asparaginase antibody and serum asparaginase
 in children, adolescents and young adults with acute lymphoblastic leukemia treated
 with asparaginase in Portugal – Asparaginase serum activity monitoring
 Investigador(a): Joaquin Duarte Calvete
 Entidade financiadora: IPOLFG; Jazz Pharmaceuticals Grant
 UIC 954

Perfil genético dos tumores gliais pediátricos
 Investigador(a): Lúcia Roque
 Entidade financiadora: IPOLFG
 UIC 971



ENSAIOS CLÍNICOS

CLINICAL TRIALS

A randomized, open-label, controlled phase III adaptive trial to investigate the efficacy, safety, and tolerability of the BiTE antibody blinatumomab as consolidation therapy versus conventional consolidation chemotherapy in pediatric subjects with high-risk first relapse B-precursor acute lymphoblastic leukemia (ALL) [20120215]

Investigador principal: Joaquin Duarte Calvete

Entidade financiadora: Amgen

UIC 984

A randomized phase III international study for treatment of childhood relapsed acute lymphoblastic leukemia

Investigador principal: Joaquin Duarte Calvete

Entidade financiadora: Charité – Universidade de Medicina de Berlim – 7th Framework Programme for Research and Technological Development

UIC 729



PATOLOGIA PULMONAR E PLEURAL PULMONAR AND PLEURAL PATHOLOGY

PUBLICAÇÕES PAPERS

MuTAR study, Phase II, open-label study of erlotinib (E) treatment in patients (pts) with locally advanced or metastatic non-small cell lung cancer (mNSCLC) who present activating mutations (MUT+) in the tyrosine kinase (TKI) domain of the epidermal growth factor receptor (EGFR), assessed the efficacy of 1L in Portuguese pts with mNSCLC EGFR Mut

Barata F, Queiroga H, Teixeira E, Almodovar MT, Parente B, Soares M

Rev Port Pneumol, 2016, 22(5):287-288, doi: [10.1016/j.rppnen.2016.03.009](https://doi.org/10.1016/j.rppnen.2016.03.009), PMID: 27162148. IF 1.560

Oral vinorelbine plus cisplatin versus pemetrexed plus cisplatin as 1st-line treatment of advanced NS-NSCLC: cost minimization analysis in 12 European countries

Grossi F, Bennouna J, Havel L, Hochmair M, Almodovar MT

Curr Med Res Opin, 2016, 32(9):1577-1584, doi: [10.1080/03007995.2016.1190700](https://doi.org/10.1080/03007995.2016.1190700), PMID: 27223813. IF 2.757

Pulmonary metastasis as sole manifestation of relapse in previously treated localised prostate cancer: three exceptional case reports

Gago JP, Câmara G, Dionísio J, Opinião A

Ecancermedicalscience, 2016, 10:645, doi: [10.3332/ecancer.2016.645](https://doi.org/10.3332/ecancer.2016.645), PMID: 27350790.

ATAS DE CONGRESSO CONFERENCE PROCEEDINGS

Cell count in induced sputum samples: processing protocol optimization

Roque R, Pinheiro C, Gamboa T, Caires I, Carvalho I, Leiria. Pinto P, Neuparth N, Félix A

Rev Port Pneumol, 2016, 22(esp cong 4):225, doi: [10.1183/09031936.02.00001902](https://doi.org/10.1183/09031936.02.00001902). IF 1.560

Cervical lymph node metastasis of squamous cell carcinoma of an unknown primary (SCCUP): a single institutional review

Silva J P, Alexandre M T, Ferreira D, Ramos M, Pereira P, Ferreira N, Sargento I, Netto E, Magalhães M, Ferreira M, Moreira A

Ann Oncol, 2016, 27(S6):vi328–vi350, doi: [10.1093/annonc/mdw376.65](https://doi.org/10.1093/annonc/mdw376.65). IF 11.855



Metástase endobrônquica no diagnóstico inaugural de carcinoma do cólon

Guerreiro C, Dionísio J, Duro da Costa J

Rev Port Pneumol, 2016, 22(esp cong 4):156. IF 1.560

Sputum eosinophils and feno in a paediatric sample of asthmatics

Carreiro-Martins P, Caires I, Roque R, Pinheiro C, Carvalho I, Leiria-Pinto P, Gamboa T, Félix A, N Neuparth

Rev Port Pneumol, 2016, 22 (esp cong 4):171. IF 1.560

PROJETOS DE INVESTIGAÇÃO

RESEARCH PROJECTS

Estudo de caracterização clínica e de outcome em doentes com cancro do pulmão

Investigador(a): Ana Miranda

Entidade financiadora: BMS e Novartis

UIC 912

Large observational study to understand the global impact of severe acute respiratory failure – Lung Safe Study (NCT02010073)

Investigador(a): Maria José Bouw

Entidade financiadora: ESICM (Academic)

UIC 874

LungOS – Advanced non-small cell lung cancer treatment patterns and overall survival: real-world outcomes research study from the Southern Portugal Cancer Registry (ROR-Sul)

Investigador(a): Ana Miranda

Entidade financiadora: Merck Sharp & Dohme

UIC 1037

Prospective study on the prevalence on the use of prone positioning in ARDS patients. APRONET (ARDS PROne position NETwork)

Investigador(a): Maria José Bouw

Entidade promotora: ESICM, Hôpital de la Croix Rousse, Reanimation Médicale (Academic)

UIC 1046



ENSAIOS CLÍNICOS CLINICAL TRIALS

A phase III, double-blind, randomized study to assess the efficacy and safety of AZD9291 versus a standard of care epidermal growth factor receptor tyrosine kinase inhibitor as first-line treatment in patients with epidermal growth factor receptor mutation positive, locally advanced or metastatic non-small cell lung cancer [D5160C00007]

Investigador principal: Teresa Almodovar

Entidade financiadora: Astrazeneca

UIC 988

A phase III, open-label, multicenter, randomized study evaluating the efficacy and safety of MPDL3280A (anti-PD-L1 antibody) in combination with carboplatin + paclitaxel or mpdl3280a in combination with carboplatin + nab-paclitaxel versus carboplatin + nab-paclitaxel in chemotherapy-naïve patients with stage IV squamous non-small cell lung cancer [Protocol GO29437]

Investigador principal: Teresa Almodovar

Entidade financiadora: Roche

UIC 973

A phase III, open-label, randomized study of MPDL3280A (anti-PD-L1 antibody) in combination with carboplatin + paclitaxel with or without bevacizumab compared with carboplatin + paclitaxel + bevacizumab in chemotherapy-naïve patients with stage IV non-squamous non-small cell lung cancer [Protocol GO29436]

Investigador principal: Teresa Almodovar

Entidade financiadora: Roche

UIC 972

A phase III, open-label, randomized study to investigate the efficacy and safety of atezolizumab (anti-PD-L1 antibody) compared with best supportive care following adjuvant cisplatin-based chemotherapy in PD-L1-selected patients with completely resected stage IB/IIIA non-small cell lung cancer [GO29527]

Investigador principal: Teresa Almodovar

Entidade financiadora: Roche

UIC 1000

A randomized, phase III trial with anti-PD-1 monoclonal antibody pembrolizumab (MK-3475) versus placebo for patients with early stage NSCLC after resection and completion of standard adjuvant therapy (PEARLS) – Intergroup Study [EORTC-1416-LCG] [KEYNOTE-091]

Investigador principal: Teresa Almodovar

Entidade financiadora: EORTC, ETOP (Academic), Merck Sharp & Dohme corp

UIC 1003



An open-label, randomized phase III efficacy study of ASP8273 vs erlotinib or gefitinib in first-line treatment of patients with stage IIIB/IV non-small cell lung cancer tumors with EGFR activating mutations – SOLAR study [Protocol for Phase III study of ASP8273] [8273-CL-0302]

Investigador principal: Teresa Almodovar

Entidade financiadora: Astellas Pharma Global Development, Inc. (APGD)

UIC 1007

Phase II, open-label study of erlotinib (Tarceva®) treatment in patients with locally advanced or metastatic non-small cell lung cancer who present activating mutations in the tyrosine kinase domain of the epidermal growth factor receptor [MUTAR] [ML25434]

Investigador principal: Teresa Almodovar

Entidade financiadora: Roche

UIC 667



PATOLOGIA DO TRATO DIGESTIVO

GI TRACT PATHOLOGY

PUBLICAÇÕES

PAPERS

Accuracy of faecal calprotectin and neutrophil gelatinase B-associated lipocalin in evaluating sub-clinical inflammation in Ulcerative Colitis – Acertive study

Magro F, Lopes S, Coelho R, Cotter J, Dias de Castro F, Tavares de Sousa H, Salgado M, Andrade P, Vieira AI, Figueiredo P, Caldeira P, Sousa A, Duarte MA, Ávila F, Silva J, Moleiro J, Mendes S, Giestas S, Ministro P, Sousa P, Gonçalves R, Gonçalves B, Oliveira A, Chagas C, Torres J, Dias CC, Lopes J, Borralho P, Afonso J, Geboes K, Carneiro F, Portuguese IBD Study Group (GEDII)

J Crohns Colitis, 2016, 11(4):435-444, doi: [10.1093/ecco-jcc/jjw170](https://doi.org/10.1093/ecco-jcc/jjw170), PMID: 27664275. IF 5.813

An unusual cause of dysphagia with bronchoesophageal fistula

Rodrigues RV, Ferreira S, Pereira AD

J Thorac Oncol, 2016, 11(9):1591-1593, doi: [10.1016/j.jtho.2016.05.033](https://doi.org/10.1016/j.jtho.2016.05.033), PMID: 27311995. IF 6.595

CYR61 and TAZ upregulation and focal epithelial to mesenchymal transition may be early predictors of Barrett's Esophagus malignant progression

Cardoso J, Mesquita M, Pereira AD, Bettencourt-Dias M, Chaves P, Pereira-Leal JB

PLoS One, eCollection 2016, 11(9):e0161967, doi: [10.1371/journal.pone.0161967](https://doi.org/10.1371/journal.pone.0161967), PMID: 27583562. IF 2.806

Detection of anti-INFLIXIMAB antibodies is impacted by antibody titer, infliximab level and IgG4 antibodies: a systematic comparison of three different assays

Afonso J, Lopes S, Gonçalves R, Caldeira P, Lago P, de Sousa HT, Ramos J, Gonçalves AR, Ministro P, Rosa I, Vieira AI, Coelho R, Tavares P, Soares J, Sousa AL, Carvalho D, Sousa P, da Silva JP, Meira T, Ferreira FS, Dias CC, Chowers Y, Ben-Horin S, Magro F, Portuguese IBD Study Group (GEDII)

Therap Adv Gastroenterol, 2016, 9(6):781-794, doi: [10.1177/1756283X16658223](https://doi.org/10.1177/1756283X16658223), PMID: 27803733. IF 3.883

Development and validation of risk matrices for Crohn's disease outcomes in patients submitted to early therapeutic interventions

Dias CC, Rodrigues PP, Coelho R, Santos PM, Fernandes S, Lago P, Caetano C, Rodrigues A, Portela F, Oliveira A, Ministro P, Cancela E, Vieira AI, Barosa R, Cotter J, Carvalho P, Cremers I, Trabulo D, Caldeira P, Antunes A, Rosa I, Moleiro J, Peixe P, Herculano R, Gonçalves R, Gonçalves B, Sousa HT, Contente L, Morna H, Lopes S, Magro F, (GEDII)

J Crohns Colitis, 2016, 11 (4), 445-453, doi: [10.1093/ecco-jcc/jjw171](https://doi.org/10.1093/ecco-jcc/jjw171), PMID: 27683799. IF 5.813



Dynamics of SOX2 and CDX2 expression in Barrett's mucosa

Barros R, Pereira D, Callé C, Camilo V, Cunha AI, David L, Almeida R, Pereira AD, Chaves P

Dis Markers, 2016, 2016:1532791, doi: [10.1155/2016/1532791](https://doi.org/10.1155/2016/1532791), PMID: 27766003. IF 2.348

Erratum to: Development and validation of risk matrices for Crohn's disease outcomes in patients submitted to early therapeutic interventions

Dias CC, Rodrigues PP, Coelho R, Santos PM, Fernandes S, Lago P, Caetano C, Rodrigues A, Portela F, Oliveira A, Ministro P, Cancela E, Vieira AI, Barosa R, Cotter J, Carvalho P, Cremers I, Trabulo D, Caldeira P, Antunes A, Rosa I, Moleiro J, Peixe P, Herculano R, Gonçalves R, Gonçalves B, Sousa HT, Contente L, Morna H, Lopes S, Magro F, GEDII

J Crohns Colitis, 2016, 11(4):515, doi: [10.1093/ecco-jcc/jjw207](https://doi.org/10.1093/ecco-jcc/jjw207), PMID: 27927719. IF 5.813

Esophageal stricture of an unusual etiology

Moleiro J, Faias S, Afonso A

Clin Gastroenterol Hepatol, 2016, 14(6):59-60, doi: [10.1016/j.cgh.2015.11.006](https://doi.org/10.1016/j.cgh.2015.11.006), PMID: 26598227. IF 7.398

Gastric malt lymphoma: analysis of a series of consecutive patients over 20 years

Moleiro J, Ferreira S, Lage P, Pereira AD

Un Eur Gastroenterol J, 2016, 4(3):395-402, doi: [10.1177/2050640615612934](https://doi.org/10.1177/2050640615612934), PMID: 27403306. IF 2.933

Giant pancreatic cyst – an unusual entity

Rodrigues RV, Faias S, Fonseca R

GE Port J Gastro, 2016, 23(6):314-315, doi: [10.1016/j.jpge.2016.02.002](https://doi.org/10.1016/j.jpge.2016.02.002)

Low risk of adenocarcinoma and high-grade dysplasia in patients with non-dysplastic Barrett's esophagus: results from a cohort from a country with low esophageal adenocarcinoma incidence

Pereira AD, Chaves P

Un Eur Gastroenterol J, 2016, 4(3):343-352, doi: [10.1177/2050640615612409](https://doi.org/10.1177/2050640615612409), PMID: 27403300. IF 2.933

Mass-forming venous malformation of the cecum

Callé C, Pentsch A, Langner C

Digest Endosc, 2016, 28(7):755, doi: [10.1111/den.12695](https://doi.org/10.1111/den.12695), PMID: 27413003. IF 3.238

Mid-esophagus columnar metaplasia: what is the biopathogenic pathway?

Rolim I, Rodrigues RV, Bettencourt A, Barros R, Camilo V, Pereira AD, Almeida R, Chaves P

Int J Surg Pathol, e-pub 2016, 25(3):262-265, doi: [10.1177/1066896916672332](https://doi.org/10.1177/1066896916672332), PMID: 27708180. IF 0.830



Multicenter survey on the use of device-assisted enteroscopy in Portugal
 Pinho R, Mascarenhas-Saraiva M, Mão-de-Ferro S, Ferreira S, Almeida N, Figueiredo P, Rodrigues A, Cardoso H, Marques M, Rosa B, Cotter J, Vilas-Boas G, Cardoso C, Salgado M, Marcos-Pinto R
Un Eur Gastroenterol J, 2016, 4(2):264-274, doi: [10.1177/2050640615604775](https://doi.org/10.1177/2050640615604775), PMID: 27087956. IF 2.933

Pathology of the Gastrointestinal Tract
 Carneiro F, Chaves P, Ensari A In: van Krieken H (Coord.), *Encyclopedia of Pathology*, e-pub 2016, Spinger-Verlag, ISSN: 2366-6269

Portuguese consensus on the diagnosis, prevention and treatment of anaemia in inflammatory bowel disease [PT]
 Magro F, Ramos J, Correia L, Lago P, Peixe P, Gonçalves AR, Rodrigues A, Vieira C, Ferreira D, Pereira Silva J, Túlio MA, Salgueiro P, Fernandes S
Acta Med Port, 2016, 29(2):144-156, doi: [10.20344/amp.6058](https://doi.org/10.20344/amp.6058), PMID: 27234956. IF 0.498

Proactive therapeutic drug monitoring of infliximab: a comparative study of a new point-of-care quantitative test with two established ELISA assays
 Afonso J, Lopes S, Gonçalves R, Caldeira P, Lago P, Tavares de Sousa H, Ramos J, Gonçalves AR, Ministro P, Rosa I, Vieira AI, Dias C C, Magro F, Portuguese IBD Study Group (GEDII)
Aliment Pharmacol Ther, 2016, 44(7):684-692, doi: [10.1111/apt.13757](https://doi.org/10.1111/apt.13757), PMID: 27507790. IF 7.286

Small bowel gastrointestinal stromal tumor (GIST) presenting with liver abscesses
 Rodrigues RV, da Silva JP, Pereira AD
J Gastrointest Cancer, 2016, 47(4):497-501, doi: [10.1007/s12029-015-9793-1](https://doi.org/10.1007/s12029-015-9793-1), PMID: 26680222. IF 0.304

Solutions for submucosal injection in endoscopic resection: a systematic review and meta-analysis
 Ferreira A O, Moleiro J, Torres J, Dinis-Ribeiro M
Endosc Int Open, 2016, 4(1):E1-E16, doi: [10.1055/s-0034-1393079](https://doi.org/10.1055/s-0034-1393079), PMID: 26793777

Sporadic colorectal cancer: Studying ways to an end
 Rosa I, Fidalgo P, Filipe B, Albuquerque C, Fonseca R, Chaves P, Pereira AD
Un Eur Gastroenterol J, 2016, 4(2):288-296, doi: [10.1177/2050640615599329](https://doi.org/10.1177/2050640615599329), PMID: 27087959. IF 2.080



Stents in patients with esophageal cancer before chemoradiotherapy: High risk of complications and no impact on the nutritional status

Mão-de-Ferro S, Serrano M, Ferreira S, Rosa I, Lage P, Alexandre DP, Freire J, Mirones L, Casaca R, Bettencourt A, Pereira AD

Eur J Clin Nutrition, 2016, 70(3):409-410, [doi: 10.1038/ejcn.2015.206](https://doi.org/10.1038/ejcn.2015.206), PMID: 26669568. IF 3.057

Usefulness of prophylactic percutaneous gastrostomy placement in patients with head and neck cancer treated with chemoradiotherapy

Moleiro J, Fias S, Fidalgo C, Serrano M, Pereira AD

Dysphagia, 2016, 31(1):84-89, [doi: 10.1007/s00455-015-9661-y](https://doi.org/10.1007/s00455-015-9661-y), PMID: 26487063. IF 2.077

ATAS DE CONGRESSO

CONFERENCE PROCEEDINGS

Anaemia in Crohn's disease: should we assess mucosal healing in patients in clinical remission?

Vale Rodrigues R, Pereira da Silva J, Rosa I, Serrano M, Pereira AD

Un Eur Gastroenterol J, 2016, 4(5):628 (S1), [doi: 10.1177/2050640616663689](https://doi.org/10.1177/2050640616663689). IF 2.933

Characterization of Portuguese families with Muir-Torre Syndrome

Palmela C, Lage P, Claro I, Moleiro J, Francisco I, Filipe B, Albuquerque C, Rodrigues P, Chaves P, Pereira AD

Un Eur Gastroenterol J, 2016, 4(5):465 (S1), [doi: 10.1177/2050640616663689](https://doi.org/10.1177/2050640616663689). IF 2.933

Carcinoma pavimentocelular do canal anal: 14 anos de experiência

Sousa M, Barroca R, Cabral F, Oom R, Nogueira R, D'Orey L, Limbert M, Bettencourt A

Rev Port Cir, 2016, 36(S1):136.

Colorectal cancer in the elderly: how much should we invest?

Ávila F, Castela J, Rosa I, Marques I, Pereira da Silva J, Pereira AD

Un Eur Gastroenterol J, 2016 4(5):286 (S1), [doi: 10.1177/2050640616663689](https://doi.org/10.1177/2050640616663689). IF 2.933

Colorectal polyps diagnosis by narrow band-imaging: differences between the clinical trials and the real world

Castela J, Moleiro J, Vale Rodrigues R, Martins C, Ávila F, Cortez-Pinto J, Mão de Ferro S, Rosa I, Serrano M, Pereira da Silva J, Ferreira S, Marques I, Claro I, Lage P, Pereira AD

Un Eur Gastroenterol J, 2016, 4(5):395 (S1), [doi: 10.1177/2050640616663689](https://doi.org/10.1177/2050640616663689). IF 2.933



Colorectal surveillance program in Portuguese families with Lynch Syndrome – a single centre cohort study

Vale Rodrigues R, Claro I, Pereira da Silva J, Lage P, Ferreira S, Rosa I, Francisco I, Filipe B, Albuquerque C, Chaves P, Pereira AD

Un Eur Gastroenterol J, 2016, 4(5):591 (S1), doi: [10.1177/2050640616663689](https://doi.org/10.1177/2050640616663689). IF 2.933

Detection of anti-infliximab antibodies is impacted by antibody titer, infliximab level and IgG4 antibodies: a systematic comparison of three different assays

Afonso J, Lopes S, Gonçalves R, Caldeira P, Lago P, de Sousa HT, Ramos J, Gonçalves AR, Ministro P, Rosa I, Vieira AI, Coelho R, Tavares P, Soares J, Sousa AL, Carvalho D, Sousa P, da Silva JP, Meira T, Ferreira FS, Dias CC, Chowers Y, Ben-Horin S, Magro F, Portuguese IBD Study Group (GEDII)

Un Eur Gastroenterol, 2016, 4(5): 624 (S1), doi: [10.1177/2050640616663689](https://doi.org/10.1177/2050640616663689). IF 2.933

Doentes operados por metástases pulmonares de carcinoma coloretal: análise retrospectiva

Guerreiro A, Barroca A, Abecasis N, Limbert M, D'Orey L

Rev Port Cir, 2016, 36(S1):154

Efficacy of oral vitamin B12 supplementation after total gastrectomy: results from a prospective study

Moleiro J, Mão-de-Ferro S, Ferreira S, Serrano M, Silveira M, Pereira AD

Un Eur Gastroenterol J, 2016, 4(5):237 (S1), doi: [10.1177/2050640616663689](https://doi.org/10.1177/2050640616663689). IF 2.933

Gastrointestinal stromal tumors treated with curative intent

Ávila F, Vale Rodrigues F, Pereira da Silva J, Francisco I, Albuquerque C, Pereira AD

Un Eur Gastroenterol J, 2016, 4(5):326 (S1), doi: [10.1177/2050640616663689](https://doi.org/10.1177/2050640616663689). IF 2.933

Histology prediction of colorectal cancer polyps by narrow-band imaging: accuracy and inter-observer agreement in static images – evaluation

Castela J, Moleiro J, Vale Rodrigues R, Ávila F, Martins C, Mão de Ferro S, Rosa I, Serrano M, Pereira da Silva J, Ferreira S, Marques I, Claro I, Lage P, Pereira AD

Un Eur Gastroenterol J, 2016, 4(5):400 (S1), doi: [10.1177/2050640616663689](https://doi.org/10.1177/2050640616663689). IF 2.933

Isquemia intestinal aguda: revisão de 50 casos

Ranchordás S, Oom R, Cunha C, Roque R, Féria L, Maio R

Rev Port Cir, 2016, 36(S1):184

MUTYH mutations in patients with early-onset colorectal cancer – preliminary results

Moleiro J, Filipe B, Claro I, Lage P, Ferreira S, Rosa I, Francisco I, Fonseca R, Rodrigues P, Albuquerque C, Pereira AD

Un Eur Gastroenterol J, 2016, 4(5):657 (S1), doi: [10.1177/2050640616663689](https://doi.org/10.1177/2050640616663689). IF 2.933



Non-surgical management of malignant bowel obstruction: a systematic review

Martins-Branco D, Rocha G, Gomes B

Rev Cuidados Paliativos, 2016, 3(1):74

Predict, resect and discard – a quantitative assessment of the risks and cost savings in colorectal cancer screening comparing two strategies from the Portuguese health system

Moleiro J, Ferreira S, Serrano M, Pereira AD

Un Eur Gastroenterol J, 2016, 4(5):404 (S1), [doi: 10.1177/2050640616663689](https://doi.org/10.1177/2050640616663689). IF 2.933

Surveillance after colorectal cancer resection: the role of colonoscopy

Rodrigues RV, Pereira da Silva J, Rosa I, Santos I, Pereira N, Soares C, Pereira AD

Un Eur Gastroenterol J, 2016, 4(5):215 (S1), [doi: 10.1177/2050640616663689](https://doi.org/10.1177/2050640616663689). IF 2.933

Towards a proactive therapeutic drug monitoring of infliximab – assessment and validation of a new point-of-care quantification device

Afonso J, Lopes S, Gonçalves R, Caldeira P, Lago p, Tavares de Sousa H, Ramos J, Gonçalves AR, Ministro P, Rosa I, Vieira A, Ferreira F, Magro F

Un Eur Gastroenterol J, 2016, 4(5):253 (S1), [doi: 10.1177/2050640616663689](https://doi.org/10.1177/2050640616663689). IF 2.933

Tratamento cancro do reto: a experiência de um centro oncológico

Nogueira R, Barroca R, Oom R, Sousa M, Cabral F, D'Orey L, Limbert M, Bettencourt A

Rev Port Cir, 2016, 36(S1):135-136

Trends in net survival from colon cancer in six European Latin countries: results from the SUDCAN population-based study

Faivre J, Bossard N, Jooste V, GRELL EUROCCARE-5 Working Group, Miranda A, *et al*

Eur J Cancer Prev, e-pub 2016, 26: S40-S47, [doi: 10.1097/CEJ.0000000000000293](https://doi.org/10.1097/CEJ.0000000000000293), PMID: 28005604. IF 2.556

Trends in net survival from esophageal cancer in six European Latin countries: results from the SUDCAN population-based study

Launoy G, Bossard N, Castro C, Manfredi S, GRELL EUROCCARE-5 Working Group, Miranda A, *et al*

Eur J Cancer Prev, e-pub 2016, 26: S24-S31, [doi: 10.1097/CEJ.0000000000000308](https://doi.org/10.1097/CEJ.0000000000000308), PMID: 28005602. IF 2.556

Trends in net survival from liver cancer in six European Latin countries: results from the SUDCAN population-based study

Ferretti S, Bossard N, Binder-Fouchard F, Faivre J, Bordoni A, Biavati P, Frassoldati A, GRELL EUROCCARE-5 Working Group, Miranda A, *et al*

Eur J Cancer Prev, e-pub 2016, 26: S56-S62, [doi: 10.1097/CEJ.0000000000000298](https://doi.org/10.1097/CEJ.0000000000000298), PMID: 28005606. IF 2.556



Trends in net survival from pancreatic cancer in six European Latin countries: results from the SUDCAN population-based study

Bouvier AM, Bossard N, Colonna M, Garcia-Velasco A, Carulla M, Manfredi S, GRELL EUROCCARE-5 Working Group, Miranda A, *et al*

Eur J Cancer Prev, e-pub 2016, 26: S63-S69, doi: [10.1097/CEJ.0000000000000303](https://doi.org/10.1097/CEJ.0000000000000303), PMID: 28005607. IF 2.556

Trends in net survival from rectal cancer in six European Latin countries: results from the SUDCAN population-based study

Lepage C, Bossard N, Dejardin O, Carmona-Garcia MC, Manfredi S, Faivre J, GRELL EUROCCARE-5 Working Group, Miranda A, *et al*

Eur J Cancer Prev, e-pub 2016, 26: S48-S55, doi: [10.1097/CEJ.0000000000000305](https://doi.org/10.1097/CEJ.0000000000000305), PMID: 28005605. IF 2.556

Trends in net survival from stomach cancer in six European Latin countries: results from the SUDCAN population-based study

Glória L, Bossard N, Bouvier AM, Mayer-da-Silva A, Faivre J, Miranda A, GRELL EUROCCARE-5 Working Group, Miranda A, *et al*

Eur J Cancer Prev, e-pub 2016, 26: S32-S39, doi: [10.1097/CEJ.0000000000000309](https://doi.org/10.1097/CEJ.0000000000000309), PMID: 28005603. IF 2.556

Tumour spectrum of Lynch Syndrome in a Portuguese population

Palmela C, Lage P, Moleiro J, Claro I, Francisco I, Ferreira S, Rosa I, Glória L, Filipe B, Rodrigues P, Chaves P, Albuquerque C, Pereira AD

Un Eur Gastroenterol J, 2016, 4(5):656 (S1), doi: [10.1177/2050640616663689](https://doi.org/10.1177/2050640616663689). IF 2.933

Von Meyenburg complex associated with cirrhosis in a patient with asymptomatic elevation of CA 19-9

Rodrigues R V, Pena B, Pereira da Silva J, Ferreira S, Lage P, Rego R L, Chaves P, Pereira AD

Un Eur Gastroenterol J, 2016 4(5) (S1), doi: [10.1177/2050640616663689](https://doi.org/10.1177/2050640616663689). IF 2.933

PROJETOS DE INVESTIGAÇÃO

RESEARCH PROJECTS

Caracterização endoscópico-histológica da neo-junção esófago-gástrica após esofagectomia

Investigador(a): Daniela Vinha Pereira

Entidade financiadora: Fundo de Apoio à Investigação do IPOLFG – 2015

UIC 1021



Carcinoma colo-retal – impacto da terapêutica loco-regional na qualidade de vida
Investigador(a): Maria Teresa Marques
Entidade financiadora: IPOLFG
UIC 855

Colocação da PEG em doentes com neoplasia do esófago propostos para quimiorradioterapia
Investigador(a): Rita Vale Rodrigues
Entidade financiadora: Fundo de Apoio à Investigação do IPOLFG – 2015
UIC 1011

Colorectal carcinogenesis pathways – establishing a link between carcinogenesis & therapeutic response
Investigadores: Isadora Rosa, Catarina Brito (iBET)
Entidade financiadora: iNOVA4Health (FCT UID/Multi/04462/2013, LISBOA-01-0145-FEDER-007344) / Abbvie
UIC 1040

Depicting Barrett's esophagus biopathogenesis and its malignant progression in three-dimensional in vitro models
Investigadores: Paula Chaves, Manuel Carrondo (iBET)
Entidade financiadora: iNOVA4Health (FCT UID/Multi/04462/2013, LISBOA-01-0145-FEDER-007344)
UIC 1081

Eficácia de um programa de vacinação contra a hepatite B numa população de doentes com linfoma não-Hodgkin de células B
Investigador(a): Joana Castela
Entidade financiadora: Fundo de Apoio à Investigação do IPOLFG – 2015
UIC 1014

Estratégia wait-and-see nos adenocarcinomas do reto baixo
Investigador(a): Isadora Rosa
Entidade financiadora: IPOLFG
UIC 925

Estudo na prática clínica real para avaliar o impacto do biosimilar de Infliximab (Remsima®) na resposta clínica de doentes com doença inflamatória intestinal: uma análise longitudinal de 2 anos do registo do Grupo de Estudo da Doença Inflamatória Intestinal – REMREGISTER
Investigadores: Joana Castela, Isadora Rosa, João Pereira Silva, Miguel Serrano
Entidade promotora: GEDII (Academic)
UIC 1029



Estudo para avaliar a utilidade clínica do questionário de Qualidade de Vida relacionada com a saúde QLQ-GINET21 no tratamento de doentes com tumores neuroendócrinos gastrointestinais – PROTOCOLO IPS-ANT-2015-01 (NCT02853422)

Investigador(a): Isabel Claro
Entidade promotora: Eurotrials
UIC 1064

Global investigation of therapeutic decision in hepatocellular carcinoma and of its treatment with Sorafenib – GIDEON

Investigador(a): Susana Mão de Ferro
Entidade financiadora: Bayer
UIC 595

IBD cancer and serious infections in Europe

Investigador(a): João Cortez Pinto
Entidade promotora: GEDII (Academic)
UIC 1032

Identification of biomarkers of metastasis, predictive factors of response to therapy and new therapeutic targets in colon and rectal cancer

Investigador(a): Cristina Albuquerque
Entidade financiadora: IPOLFG; Prémio AstraZeneca / SPG 2010; NRS-LPCC

Impact of Azathioprine in inducing and maintaining clinical biomarkers and endoscopic remission among patients with Crohn's disease: a 2-year longitudinal analysis from the GEDII registry – BIOAZA

Investigador(a): Rita Vale Rodrigues, Isadora Rosa, João Pereira da Silva, Miguel Serrano
Entidade promotora: GEDII (Academic)
Entidade financiadora: Bioaza
UIC 1030

Impacto da enteroscopia por cápsula na deteção de neoplasias do intestino delgado em indivíduos com Síndrome de Lynch

Investigador(a): Susana Mão de Ferro
Entidade financiadora: IPOLFG
UIC 736

Is endoscopic therapy effective for small bowel angioectasia? A prospective multicentre cohort study

Investigador(a): Susana Mão de Ferro
Entidade financiadora: IPOLFG
UIC 1055

Mercury 2 study

Investigador(a): José Venâncio
Entidade promotora: Pelican Cancer Foundation (Academic)
UIC 891



Metástases hepáticas de carcinoma do cólon e reto – Avaliação por RM da resposta à quimioterapia neoadjuvante através da quantificação dos valores do "Apparent Diffusion Coefficient"

Investigadores: Carlos Oliveira; João Freire

Entidade financiadora: IPOLFG

UIC 770

Molecular characterization of the hyperplastic/serrated pathway: implications on hyperplastic polyposis genetic diagnosis and prognosis

Investigador(a): Isadora Rosa

Entidade promotora: GEDII (Academic)

OrangeCTherapy: Chemotherapeutic effect of citrus bioactive compounds – evaluation for targeting human colorectal cancer stem cells

Investigadores: Teresa Serra (iBET), Cristina Albuquerque, Paula Chaves

Entidade financiadora: iNOVA4Health (FCT UID/Multi/04462/2013, LISBOA-01-0145-FEDER-007344)

UIC 1058

Qualidade de vida dos doentes com cancro do reto tratado com nova anastomose tipo PPH

Investigador(a): Manuel Limbert

Entidade financiadora: IPOLFG

UIC 820

Padrões de hipermetilação na displasia no contexto de doença inflamatória intestinal (PhD212)

Investigador(a): Isadora Rosa

Entidade promotora: GEDII (Academic)

UIC 894

Proximal Resection Margin as Risk Factor for Recurrence in Gastric Carcinoma – a prospective inter-institutional study - Em colaboração com o Hospital Fernando da Fonseca

Investigador(a): António Gomes

Entidade promotora: GEDII (Academic)

UIC 1043

T2C – Development of a novel delivery system (DS) to target metastatic colorectal Cancer (mCRC)

Investigadores: Rosário Bronze (iBET), Cristina Albuquerque

Entidade financiadora: iNOVA4Health (FCT UID/Multi/04462/2013, LISBOA-01-0145-FEDER-007344)

UIC 1057



The role of exosomes in colonic adenomas

Investigador(a): Isadora Rosa

Entidade financiadora: IPOLFG, Fundação Champalimaud (Academic)

UIC 806

Screening platform of the EORTC for clinical trials in advanced colorectal cancer "SPECTACOLOR"

Investigador(a): João Freire

Entidade promotora: EORTC (Academic)

UIC 808

Study to investigate the correlation of fecal calprotectin with serum drug levels and development of anti-drug antibodies among adult patients with inflammatory bowel disease receiving anti-TNF- α or vedolizumab treatment – DIRECTO STUDY

Investigador(a): Joana Moleiro, Isadora Rosa, João Pereira da Silva, Miguel Serrano

Entidade promotora: GEDII (Academic)

UIC 1031

Utilização de próteses de plástico autoexpansíveis (PPAE) Polyflex na palição de disfagia em doentes com cancro do esófago propostos para quimiorradioterapia (QRT)

Investigador(a): Susana Mão de Ferro

Entidade financiadora: IPOLFG

UIC 547

ENSAIOS CLÍNICOS

CLINICAL TRIALS

A phase III randomized open-label study of single agent pembrolizumab vs physicians' choice of single agent docetaxel, paclitaxel, or irinotecan in subjects with advanced/metastatic adenocarcinoma and squamous cell carcinoma of the esophagus that have progressed after first-line standard therapy [MK-3475-181/KEYNOTE-181]

Investigador principal: Ana Clara

Entidade financiadora: Merck Sharp & Dohme Corp

UIC 1009

Integration of trastuzumab, with or without pertuzumab, into perioperative chemotherapy of HER-2 positive stomach cancer: the innovation-trial [EORTC 1203-GITCG] – Phase II

Investigador principal: João Freire

Entidade financiadora: EORTC (Academic)

UIC 937



PATOLOGIA DO TRATO GENITAL GENITAL PATHOLOGY

PUBLICAÇÕES PAPERS

A rare benign ovarian tumour

Palmeiro MM, Cunha TM, Loureiro AL, Esteves G

BMJ Case Rep, 2016, pii: bcr2015214101, doi: [10.1136/bcr-2015-214101](https://doi.org/10.1136/bcr-2015-214101), PMID: 26933186

Endometrial cancer

Horta M, Cunha TM in: Forstner R, Cunha TM, Hamm B (Eds.), *Medical Radiology. Diagnostic Imaging*, 2nd Ed., 2016, Springer International Publishing, pp. 1-30, doi: [10.1007/174_2016_84](https://doi.org/10.1007/174_2016_84). ISSN 0942-5373

Endometrial cancer staging – what is new?

Costa C, Cunha TM

Acta Radiol Port, 2016, 107(28):13-20, ISSN 2183-1351.

Endometrial tuberculosis simulating an ovarian cancer

Di Giovanni SE, Cunha TM, Duarte AL, Alves I

Acta Med Port, 2016, 26(6):412-415, doi: [10.20344/amp.7706](https://doi.org/10.20344/amp.7706), PMID: 27865222. IF 0.498

ESUR recommendations for MR imaging of the sonographically indeterminate adnexal mass: an update

Forstner R, Thomassin-Naggara I, Cunha TM, Kinkel K, Masselli G, Kubik-Huch R, Spencer JA, Rockall A

Eur Radiol, e-pub 2016, 27(6):2258, doi: [10.1007/s00330-016-4656-0](https://doi.org/10.1007/s00330-016-4656-0), PMID: 27770228. IF 3.967

European society of urogenital radiology (ESUR) guidelines: MR imaging of pelvic endometriosis

Bazot M, Bharwani N, Huchon C, Kinkel K, Cunha TM, Guerra A, Manganaro L, Buñesch L, Kido A, Togashi K, Thomassin-Naggara I, Rockall AG

Eur Radiol, e-pub 2016, 27(7):2765-2775, doi: [10.1007/s00330-016-4673-z](https://doi.org/10.1007/s00330-016-4673-z), PMID: 27921160. IF 3.967

Functional redundancy of the Notch pathway in ovarian cancer cell lines

Silva F, Félix A, Serpa J

Oncol Letters, 2016, 10(5):2686-2691, doi: [10.3892/ol.2016.4959](https://doi.org/10.3892/ol.2016.4959), PMID: 27698843. IF 1.390



HNF1 drives glutathione (GSH) synthesis underlying intrinsic carboplatin resistance of ovarian clear cell carcinoma (OCCC)

Lopes-Coelho F, Gouveia-Fernandes S, Gonçalves L G, Nunes C, Faustino I, Silva F, Félix A, Pereira SA, Serpa J

Tumor Biol, 2016, 37(4):4813-4829, doi: [10.1007/s13277-015-4290-5](https://doi.org/10.1007/s13277-015-4290-5), PMID: 26520442. IF 3.650

HPV distribution in cervical cancer in Portugal. A retrospective study from 1928 to 2005
Félix A, Alemany L, Tous S, de Sanjosé S, F. Bosch X

Papillomavirus Res, 2016, 2:41-45, doi: [10.1016/j.pvr.2016.02.003](https://doi.org/10.1016/j.pvr.2016.02.003).

MRI classification of the sonographically indetermined adnexal lesions

Palmeiro MM, Cunha TM

Acta Radiol Port, 2016, 108 (28):34-47, ISSN 2183-1351

STAT3:FOXM1 and MCT1 drive uterine cervix carcinoma fitness to a lactate-rich microenvironment

Silva LS, Goncalves LG, Silva F, Domingues G, Maximo V, Ferreira J, Lam EW, Dias S, Félix A, Serpa J

Tumor Biol, 2016, 37(4):5385-5395, doi: [10.1007/s13277-015-4385-z](https://doi.org/10.1007/s13277-015-4385-z), PMID: 26563366. IF 3.650

Update on imaging of ovarian cancer

Forstner R, Meissnitzer M, Cunha TM

Curr Radiol Rep, 2016, 4:31, doi: [10.1007/s40134-016-0157-9](https://doi.org/10.1007/s40134-016-0157-9), PMID: 27110476.

Uterine carcinosarcoma: clinicopathological features and prognostic factors

Luz R, Ferreira J, Rocha M, Jorge AF, Félix A

Acta Med Port, 2016, 29(10):621-628, doi: [10.20344/amp.7078](https://doi.org/10.20344/amp.7078). IF 0.498

Uterine sarcomas

Lucas R, Cunha TM in: Forstner R, Cunha TM, Hamm B (Eds.), *Medical Radiology. Diagnostic Imaging*, 2nd Ed., 2016, Springer International Publishing, pp. 1-16, doi: [10.1007/174_2016_90](https://doi.org/10.1007/174_2016_90). ISSN 0942-5373

Utility of human epididymis protein 4 serum marker for the detection of adnexal malignancy: a multicentric prospective study

Zapardiell, Gorostidi M, Ravaggi A, Allende MT, Silveira M, Macuks R

Eur J Cancer Prev, e-pub 2016, 26(4):346-350, doi: [10.1097/CEJ.0000000000000259](https://doi.org/10.1097/CEJ.0000000000000259), PMID: 27116243. IF 2.556

Utility serum marker HE4 for the differential diagnosis between endometriosis and adnexal malignancy

Zapardiell, Gorostidi M, Ravaggi A, Allende MT, Silveira M, Abehsera D, Macuks R

Int J Gynecol Cancer, 2016, 26(1):52-55, doi: [10.1097/IGC.0000000000000579](https://doi.org/10.1097/IGC.0000000000000579), PMID: 26512790. IF 2.369



ATAS DE CONGRESSO

CONFERENCE PROCEEDINGS

Advances in Gynaecological Pathology

Felix A

Virchows Arch, 2016, 469(S1), [doi: 10.1007/s00428-016-1997-7](https://doi.org/10.1007/s00428-016-1997-7). IF 2.651

Histone deacetylase (HDAC) 1, 2, 3, 4, 6 and phospho-HDAC4/5/7 expression in uterine carcinosarcomas

Ferreira J, Silva F, Félix A

Virchows Arch, 2016, 469(S1):PS-10-032, [doi: 10.1007/s00428-016-1997-7](https://doi.org/10.1007/s00428-016-1997-7). IF 2.651

HNF1 expression and loss of ARID1A correlate with histological component in uterine carcinosarcomas

Ferreira J, Luz R, Silva F, Felix A

Mod Pathol, 2016, 29(S2):283A, [doi:10.1038/modpathol.2016.11](https://doi.org/10.1038/modpathol.2016.11). IF 5.728

Metastasis from a endocervical adenocarcinoma in a mature cystic ovarian teratoma: a case of tumour to tumour metastasis

Santos F, Oliveira C, Caldeira JP, Coelho A, Félix A

Virchows Arch, 2016, 469(S1):E-PS-07-006, [doi: 10.1007/s00428-016-1997-7](https://doi.org/10.1007/s00428-016-1997-7). IF 2.651

Mistakes in assessment of endometrial cancer

Cunha TM, Horta M

Insights Imaging, 2016, 7(S1):S-10, [doi: 10.1007/s13244-016-0474-9](https://doi.org/10.1007/s13244-016-0474-9)

Primary sclerosing epithelioid fibrosarcoma of the kidney in a young patient – case report and review of the literature

Esteves G, Cabrera R, Bezerra S

Virchows Arch, 2016, 469(S1):E-PS, [doi: 10.1007/s00428-016-1997-7](https://doi.org/10.1007/s00428-016-1997-7). IF 2.651

Síndrome carcinóide e doença carcinóide cardíaca como manifestações de tumor carcinoide do ovário não metastático

Simões Pereira J, Mun Wang L, Kardos A, Grossman A

Rev Port End Diab Metab, 2016, 11(1):134

PROJETOS DE INVESTIGAÇÃO

RESEARCH PROJECTS

Biomarkers and potential therapeutic targets in uterine cervix cancer

Investigador(a): Ana Félix

Entidade financiadora: NRS-LPCC / Terry Fox



Biomarkers to new therapeutic targets: the use of histone deacetylase inhibitors in ovarian carcinoma

Investigador(a): Fernanda Silva

Entidade promotora: FCM | UNL (Academic)

UIC 938

Caracterização epidemiológica, histopatológica, clínica e genética dos tumores do ovário: um estudo de base populacional do Sul do país

Investigador(a): Hugo Nunes

Entidade financiadora: Fundo de Apoio à Investigação do IPOLFG – 2015

UIC 1023

European multicenter validation of an adnex MR scoring system for characterizing adnexal masses: EURAD-MR classification (NCT01738789)

Investigadores: Isabelle Thomassin-Naggara, Teresa Margarida Cunha

Entidade promotora: Société d'Imagerie de la Femme, Imperial College of London (Academic)

Entidade financiadora: NHS Trust

UIC 827

Ovarian cancer a suitable model to define metabolic profile as a tool to predict chemoresistance

Investigadores: Jacinta Serpa, Vitor Espírito Santo (iBET), Ana Félix

Entidade financiadora: iNOVA4Health (FCT UID/Multi/04462/2013, LISBOA-01-0145-FEDER-007344).

UIC 1080

Ovarian cancer cell carcinoma metabolism as a platform to discover specific and more effective therapeutic targets

Investigador(a): Jacinta Serpa

Entidade financiadora: IPOLFG

UIC 772

Role of lactate-rich microenvironment in uterine cervix cancer progression

Investigador(a): Ana Félix

Entidade financiadora: IPOLFG

UIC 740

Tipos raros de HPV em carcinoma do colo do útero

Investigador(a): Ana Félix

Entidade financiadora: IPOLFG

UIC 1052



ENSAIOS CLÍNICOS

CLINICAL TRIALS

A phase III trial evaluating the role of ovarian function suppression and the role of exemestane as adjuvant therapies for premenopausal women with endocrine responsive breast cancer tamoxifen versus ovarian function suppression + tamoxifen versus ovarian function suppression + exemestane (SOFT TRIAL) – EORTC NO. 10031

Investigador principal: António Moreira

Entidade financiadora: EORTC (Academic)

UIC 344

Avastin use in platinum-resistant epithelial ovarian cancer – a multi-centre, open-label, randomized, two-arm Phase III trial of bevacizumab plus chemotherapy versus chemotherapy alone in patients with platinum-resistant, epithelial ovarian, fallopian tube or primary peritoneal cancer [AURELIA-MO22224]

Investigador principal: Fátima Vaz

Entidade financiadora: Roche

UIC 591



PSICO-ONCOLOGIA
PSICO-ONCOLOGY

ATAS DE CONGRESSO
CONFERENCE PROCEEDINGS

Cancer and severe mental illness – mind the gap: a program for psychiatric patients in a cancer center

Coutinho R, Graça J, Ribeiro A, Monteiro L.

Psycho-Oncol, 2016, 25(S3):116, [doi: 10.1002/pon.4272](https://doi.org/10.1002/pon.4272). IF 3.095

PROJETOS DE INVESTIGAÇÃO
RESEARCH PROJECTS

Avaliação da prevalência de ansiedade e depressão em doentes com carcinoma da mama na Clínica da Mama do IPOLFG

Investigadores: Emanuel Gouveia, Ana Morais

Entidade financiadora: IPOLFG

UIC 942

Satisfação da família na UCI perante os cuidados e dinâmica da equipa multidisciplinar

Investigador(a): Patrícia Marques Louro

Entidade financiadora: IPOLFG

UIC 784



RADIO-ONCOLOGIA
RADIATION ONCOLOGY

PUBLICAÇÕES
PAPERS

New perspectives on the conservative management of osteoradionecrosis of the mandible: a literature review

Costa D A, Costa T P, Netto E C, Joaquim N, Ventura I, Pratas A C, Winckler P, Silva I P, Pinho A C, Sargento I G, Guerreiro F G, Moreira A R

Head Neck, 2016, 38(11):1708-1716, [doi: 10.1002/hed.24495](https://doi.org/10.1002/hed.24495), PMID: 27240248. IF 3.376

The Pocketable Electronic Devices in Radiation Oncology (PEDRO) project: how the use of tools in medical decision making is changing?

De Bari B, Franco P, Niyazi M, Cornetto AP, Qvortrup C, Martin AN, Cacicedo J, Fernandez G, Louro LV, Lestrade L, Ciammella P, Greto D, Checkrine T, Youssef E, Filippi AR, Poulsen LØ, Alongi F, Italian Association of Radiation Oncology-Young Members Working Group, Young German Society of Radiation Oncology, Spanish Young Radiation Oncology Group, Spanish Society of Radiation Oncology, Portuguese Society of Radiotherapy and Oncology-Young Members Working Group, SPRO Jovem, Danish Association of Young Oncologists

Technol Cancer Res Treat, 2016, 15(2):365-376, [doi: 10.1177/ 1533034615572287](https://doi.org/10.1177/1533034615572287), PMID: 25759425. IF 2.204



UROLOGIA UROPATHOLOGY

PUBLICAÇÕES PAPERS

Glomerulocystic kidney presenting as a unilateral kidney mass in a newborn with tuberous sclerosis: Report of a case and review of the literature

Rito M, Cabrera RA

Pathol Res Pract, 2016, 213(3):286-291, doi: [10.1016/j.prp.2016.11.011](https://doi.org/10.1016/j.prp.2016.11.011), PMID: 27894621. IF 1.543

Kidney graft leiomyosarcoma: a case report

Laranjinha I, Matias P, Jorge C, Birne R, Weigert A, Adragão T, Bruges M, Cabrera RA, Cassis J, Ramos S, Nogueira A, Godinho J, Messias H, Machado D

Transplant Proc, 2016, 48(7):2379-2383, doi: [10.1016/j.transproceed.2016.06.005](https://doi.org/10.1016/j.transproceed.2016.06.005), PMID: 27742302. IF 0.908

Renal angiomyolipoma with renal vein thrombosis: an incidental finding

Abreu EM, Cunha TM

BJR Case Rep, 2016, 2(2), doi: [10.1259/bjrcr.20150218](https://doi.org/10.1259/bjrcr.20150218)

Role of human papillomavirus in penile carcinomas worldwide

Alemany L, Cubilla A, Halc G, Kasamatsu E, Quirós B, Masferrer E, Tous S, Lloveras B, Hernández-Suarez G, Lonsdale R, Tinoco L, Alejo M, Alvarado-Cabrero I, Laco J, Guimerà N, Poblet E, Lombardi LE, Bergeron C, Clavero O, Shin HR, Ferrera A, Felix A, Germar J, Mandys V, Clavel C, Tzardi M, Pons L E, Wain V, Cruz E, Molina C, Mota JD, Jach R, Velasco J, Carrilho C, López-Revilla R, Goodman MT, Quint WG, Castellsagué X, Bravo I, Pawlita M, Muñoz N, Bosch FX, de Sanjosé S, HPV VVAP study group

Eur Urol, 2016, 69(5):953-61, doi: [10.1016/j.eururo.2015.12.007](https://doi.org/10.1016/j.eururo.2015.12.007), PMID: 26762611. IF 16.265

PROJETOS DE INVESTIGAÇÃO RESEARCH PROJECTS

Avaliação da adesão às recomendações de tratamento nos doentes com tumores de células germinativas na região Sul de Portugal

Investigador(a): Margarida Brito

Entidade financiadora: IPOLFG

UIC 911



Vascular Fingerprint: Estudo de validação para identificar doentes em risco para eventos cardiovasculares durante o primeiro ano da quimioterapia para o cancro do testículo

Investigador(a): Margarida Brito

Entidade promotora: University Medical Center Groningen (Academic)

UIC 1012

ENSAIOS CLÍNICOS

CLINICAL TRIALS

A multinational, randomized, double-blind, placebo-controlled, phase III efficacy and safety study of ODM-201 in men with high-risk non-metastatic castration-resistant prostate cancer (Protocolo ORION 3104007 – ARAMIS)

Investigador principal: Eduardo Silva

Entidade financiadora: Orion

UIC 918



EPIDEMIOLOGIA
EPIDEMIOLOGY

ATAS DE CONGRESSO
CONFERENCE PROCEEDINGS

New insights into survival trend analyses in cancer population-based studies: the SUDCAN methodology

Uhry Z, Bossard N, Remontet L, Iwaz J, Roche L, GRELL EUROCARE-5 Working Group and the CENSUR Working Survival Group, Miranda A, *et al.*

Eur J Cancer Prev, e-pub 2016, 26:S9-S15, doi: [10.1097/CEJ.0000000000000301](https://doi.org/10.1097/CEJ.0000000000000301), PMID: 28005600. IF 2.556

Trends in net survival from cervical cancer in six European Latin countries: results from the SUDCAN population-based study

Haelens A, Roche L, Bastos J, Woronoff AS, Zorzi M, Francart J, GRELL EUROCARE-5 Working Group, Miranda A, *et al.*

Eur J Cancer Prev, e-pub 2016, 26:S92-S99, doi: [10.1097/CEJ.0000000000000292](https://doi.org/10.1097/CEJ.0000000000000292), PMID: 28005611. IF 2.556

Trends in net survival from corpus uteri cancer in six European Latin countries: results from the SUDCAN population-based study

Antunes L, Roche L, José Bento M, GRELL EUROCARE-5 Working Group, Miranda A, *et al.*

Eur J Cancer Prev, e-pub 2016, 26:S100-S106, doi: [10.1097/CEJ.0000000000000294](https://doi.org/10.1097/CEJ.0000000000000294), PMID: 28005612. IF 2.556

Trends in net survival from fifteen cancers in six European Latin countries: the SUDCAN population-based study material

Crocetti E, Bossard N, Uhry Z, Roche L, Rossi S, Capocaccia R, Faivre J, GRELL EUROCARE-5 Working Group, Miranda A, *et al.*

Eur J Cancer Prev, e-pub 2016, 26:S3-S8, doi: [10.1097/CEJ.0000000000000300](https://doi.org/10.1097/CEJ.0000000000000300), PMID: 28005599. IF 2.556

Trends in net survival from head and neck cancer in six European Latin countries: results from the SUDCAN population-based study

Guizard AV, Uhry Z, de Raucourt D, Mazzoleni G, Sánchez MJ, Ligier K, GRELL EUROCARE-5 Working Group, Miranda A, *et al.*

Eur J Cancer Prev, e-pub 2016, 26:S16-S23, doi: [10.1097/CEJ.0000000000000296](https://doi.org/10.1097/CEJ.0000000000000296), PMID: 28005601. IF 2.556



Trends in net survival from kidney cancer in six European Latin countries: results from the SUDCAN population-based study

Mangone L, Bossard N, Marcos-Gragera R, Pezzarossi A, Roncaglia F, Giorgi Rossi P, GRELL EUROCARE-5 Working Group, Miranda A, *et al.*

Eur J Cancer Prev, e-pub 2016, 26:S121-S127, doi: [10.1097/CEJ.0000000000000297](https://doi.org/10.1097/CEJ.0000000000000297), PMID: 28005615. IF 2.556

Trends in net survival from ovarian cancer in six European Latin countries: results from the SUDCAN population-based study

Chirlaque MD, Uhry Z, Salmerón D, Sánchez-Zapata MI, Zannoni GF, Navarro C, GRELL EUROCARE-5 Working Group, Miranda A, *et al.*

Eur J Cancer Prev, e-pub 2016, 26:S107-S113, doi: [10.1097/CEJ.0000000000000302](https://doi.org/10.1097/CEJ.0000000000000302), PMID: 28005613. IF 2.556

Trends in net survival from prostate cancer in six European Latin countries: results from the SUDCAN population-based study.

Grosclaude P, Roche L, Fuentes-Raspall R, Larrañaga N, GRELL EUROCARE-5 Working Group, Miranda A, *et al.*

Eur J Cancer Prev, e-pub 2016, 26:S114-S120, doi: [10.1097/CEJ.0000000000000304](https://doi.org/10.1097/CEJ.0000000000000304), PMID: 28005614. IF 2.556

Trends in net survival lung cancer in six European Latin countries: results from the SUDCAN population-based study

Bordoni A, Uhry Z, Antunes L, GRELL EUROCARE-5 Working Group, Miranda A, *et al.*

Eur J Cancer Prev, e-pub 2016, 26: S70-S76, doi: [10.1097/CEJ.0000000000000299](https://doi.org/10.1097/CEJ.0000000000000299), PMID: 28005608. IF 2.556

PROJETOS DE INVESTIGAÇÃO

RESEARCH PROJECTS

A cancer INCIDENCE in five continents: IARC (International agency for research on cancer)

Investigadores: All European CRs, Ana Miranda – Representante de ROR-Sul

Entidade promotora: IARC (Academic)

Cancer survival in five continents: a worldwide population-based study (CONCORD)

Investigadores: All European CRs, Ana Miranda – Representante de ROR-Sul

Entidade promotora: UICC (Academic)



Caracterização epidemiológica do carcinoma de células renais – caracterização demográfica e clínica do CCR nos hospitais do SNS de Portugal

Investigador(a): Eduardo Silva

Entidade financiadora: Eurotrials

UIC 685

Estudo epidemiológico em doentes com tumores torácicos

Investigador(a): Teresa Almodovar

Entidade financiadora: IPOLFG

UIC 608

EUROCARE (European Cancer Registry-based study on survival and CARE of cancer patients)

Investigadores: EUROCARE-5 Working Group, Ana Miranda – Representante de ROR-Sul

Entidades Promotoras: The Italian Ministry of Health; The Compagnia di San Paolo di Torino; The CARIPLO Foundation (Academic)

European High Resolution Project

Investigadores: All European CRs, Ana Miranda – Representante de ROR-Sul

Entidade promotora: Fondazione IRCCS Istituto Nazionale dei Tumori (Academic)

LYMPHOMA – clinical epidemiological study

Investigador(a): Ana Miranda

Entidade financiadora: IPOLFG

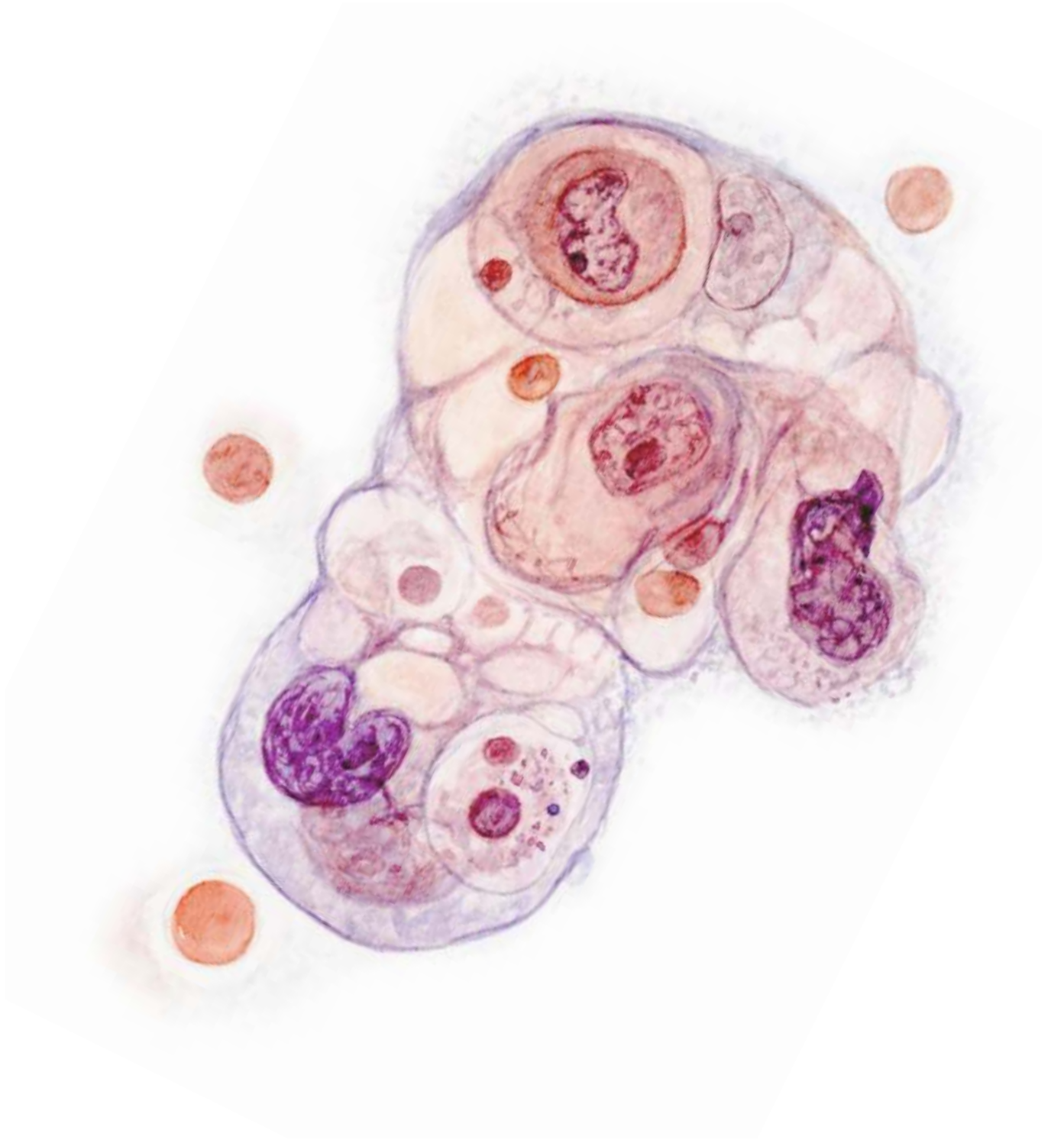
UIC 948

Treatment patterns and outcomes among patients with HER2+ disease among the ROR-Sul

Investigador(a): Inês Vaz Luis

Entidade financiadora: IPOLFG

UIC 903



CANCRO FAMILIAR

FAMILIAL CANCER



CANCRO FAMILIAR FAMILIAL CANCER

PUBLICAÇÕES PAPERS

A case of multiple gastrointestinal stromal tumors caused by a germline KIT gene mutation (p.Leu576Pro)

Rodrigues RV, Santos F, da Silva J P, Francisco I, Claro I, Albuquerque C, Lemos MM, Limbert M, Pereira AD

Fam Cancer, e-pub 2016, 16(2):267-270, [doi: 10.1007/s10689-016-9941-1](https://doi.org/10.1007/s10689-016-9941-1), PMID: 27771813. IF 1.660

Current perspectives on recommendations for BRCA genetic testing in ovarian cancer patients

Vergote I, Banerjee S, Gerdes A M, van Asperen C, Marth C, Vaz F, Ray-Coquard I, Stoppa-Lyonnet D, Gonzalez-Martin A, Sehouli J, Colombo N

Eur J Cancer, 2016, 69:127-134, [doi: 10.1016/j.ejca.2016.10.006](https://doi.org/10.1016/j.ejca.2016.10.006), PMID: 27821315. IF 6.029

Serrated polyposis associated with a family history of colorectal cancer and/or polyps: The preferential location of polyps in the colon and rectum defines two molecular entities

Silva P, Albuquerque C, Lage P, Fontes V, Fonseca R, Vitoriano I, Filipe B, Rodrigues P, Moita S, Ferreira S, Sousa R, Claro I, Leitão CN, Chaves P, Pereira AD

Int J Mol Med, 2016, 38:687-702, [doi: 10.3892/ijmm.2016.2666](https://doi.org/10.3892/ijmm.2016.2666), PMID: 27430658. IF 2.341

ATAS DE CONGRESSO CONFERENCE PROCEEDINGS

Elevada prevalência de tumores germinais em feocromocitomas com doseamentos normais de metanefrinas urinárias

J Nunes e Silva, S Prazeres, R Domingues, AP Font, V Leite

Rev Port End Diab Metab, 2016, 11(1):93

High prevalence of germinal mutations in pheochromocytomas with normal urinary metanephrines results

Silva J, Prazeres S, Domingues R, Font A, Leite V

Endo Abs, 2016 41(2016):EP88, [doi: 10.1530/endoabs.41.EP88](https://doi.org/10.1530/endoabs.41.EP88)



PROJETOS DE INVESTIGAÇÃO
RESEARCH PROJECTS

Análise da correlação entre as mutações BRCA1/2 germinativas e somáticas em doentes com cancro do ovário

Investigador(a) Responsável: Hugo Nunes

Entidade financiadora: Fundo de Apoio à Investigação do IPOLFG – 2015
UIC 1023-A

Avaliação do distress em portadores de mutação BRCA1 e 2

Investigador(a): Fátima Vaz

Entidade financiadora: IPOLFG
UIC 634

Familial and individual cancer risk - identification of novel genes

Investigador(a) Principal: Branca Cavaco

Co-investigadores Responsáveis: Cristina Albuquerque, Fátima Vaz, Cecília Moura, Ana Félix, Maria Gomes da Silva

Entidade financiadora: LPCC-NRS, TVI, IPOLFG
UIC 829

International breast cancer intervention studies (IBIS II)

Investigador(a) Responsável: Fátima Vaz

Entidade financiadora: Cancer Research UK
UIC 240



ATIVIDADE CIENTÍFICA
DE ÂMBITO ACADÊMICO

ACADEMIC SCIENTIFIC ACTIVITY



PROJETOS DE PÓS-DOCTORAMENTO POST-DOC PROJECTS

Do texto ao corpo. Interfaces entre Teatro e Medicina [FCT/BPD/93423/2013]
Investigador(a): Maria Jesus Cabral – Universidade de Lisboa
Supervisor no IPOLFG: Nuno Miranda
UIC 945

Epigenetic modification in myeloproliferative neoplasms: molecular mechanisms and effects of histone deacetylase inhibition and DNA hypomethylation [SFRH/BPD/79209/2011]
Investigador(a): Bruno Cardoso – CEDOC-UNL/IPOLFG
Supervisor: António Almeida

PROJETOS DE DOUTORAMENTO PhD PROJECTS

A utilização da informação sobre a individualidade do cliente na prestação de cuidados de enfermagem
Investigador(a): Paulo Cruchinho (Enfermagem) – ESEL
Orientador no IPOLFG: Vasco Lopes
UIC 805

APC, Wnt signaling and colon cancer: the just-right combination
Investigador(a): Cristina Albuquerque – Erasmus University
Orientador: Riccardo Fodde

Avaliação da dose absorvida em doentes submetidas a braquiterapia ginecológica através de simulações de Monte Carlo
Investigador(a): Carina Marques Coelho – FC/UL
Orientador no IPOLFG: Miriam Moreno
UIC 877

Avaliação da dose fora do campo de tratamento em doentes pediátricos submetidos a radioterapia: comparação das técnicas 3DCRT e IMRT
Investigador(a): Ana Cravo Sá – FC/UL
Orientador no IPOLFG: Miriam Moreno
UIC 878

Avaliação da exposição ambiental a radiações ionizantes em Medicina Nuclear
Investigador(a): Maria João Carapinha – ENSP
Orientador no IPOLFG: Lucília Salgado
UIC 788



Biomarkers in Barret's Esophagus: understanding the disease and supporting clinical decisions

Investigador(a): Marta Mesquita – FCS-UBI

Orientador no IPOLFG: Paula Chaves

UIC 782-A

Caracterização molecular de células estaminais tumorais no cancro do cólon e reto: contribuição para a resistência à terapêutica [SFRH/BD/60812/2009]

Investigador(a): Patrícia Silva – FC/UL

Orientador no IPOLFG: Cristina Albuquerque

Carcinoma da mama masculina – Projeto de revisão de uma série de doentes operados no Instituto Português de Oncologia de Lisboa

Investigador(a): Maria Saudade André (Medicina) – NMS | FCM-UNL

Orientadores no IPOLFG: Ana Félix e Jacinta Serpa

UIC 821

Cysteine degradation as a Sulphur source to sustain oxidative phosphorylation (OXPHOS) in hypoxic cancer cells – new therapeutic targets [PD/BD/105893/2014]

Investigador(a): Sofia Nunes – NMS | FCM-UNL

Orientador no IPOLFG: Jacinta Serpa

UIC 772-A

Expression of transcription factors and response to therapy in Multiple Myeloma: identifying effector genetic pathways involved in the response to immunomodulatory therapy

Investigador(a): Joana Caetano – NMS | FCM-UNL

Orientadores no IPOLFG: Cristina João, Paulo Lúcio

Familial thyroid cancer – Identification of novel susceptibility genes

Investigador(a): Inês Marques – NMS | FCM-UNL

Orientador no IPOLFG: Branca Cavaco

UIC 829-A

Fisioterapia: Influência na qualidade de vida da mulher com cancro da mama submetida a cirurgia com biópsia do gânglio sentinela – Contributo para a qualidade do serviço em Oncologia

Investigador(a): Nuno Duarte – ENSP

Orientadores: Pedro Aguiar, Paula Lobato de Faria, Mário Bernardo

UIC 816

Interdependência diádica após a morte de um filho: influência de fatores individuais e interpessoais no ajustamento individual e conjugal [SFRH/BD/86223/2012]

Investigador(a): Sara Magalhães Albuquerque – Universidade de Coimbra

Orientador no IPOLFG: Maria Jesus Moura

UIC 873



Molecular mechanisms underlying the action of histone deacetylases inhibitors (HDACIs) in ovarian cancer

Investigador(a): Fernanda Silva – NMS | FCM-UNL

Orientadores no IPOLFG: Ana Félix, Jacinta Serpa
UIC 938

Mutational profiling and development of novel targeted-therapies in aggressive thyroid cancers

Investigador(a): Joana Simões-Pereira (Medicina) – NMS | FCM-UNL

Orientadores no IPOLFG: Branca Cavaco, Valeriano Leite

Entidade financiadora: SPEDM

UIC 1056-A

Pais-cuidadores de crianças com cancro: recursos para a adaptação e tomada de decisão

Investigador(a): Ágata Salvador – Universidade de Lisboa

Orientador no IPOLFG: Maria de Jesus Moura

UIC 995

Qualidade de vida dos familiares/cuidadores do paciente com laringectomia total

Investigador(a): Ana Paula Vital – Universidade Atlântica

UIC 641

Reconstrução hemato-imunológica após o transplante de células estaminais hematopoiéticas: recuperação da policlonalidade dos linfócitos T e B e da funcionalidade das células NK

Investigador(a): Dário Ligeiro – NMS | FCM-UNL

Orientadores: Maria Gomes da Silva, Manuel Abecassis

UIC 603

Repercussões psicossociais da patologia ginecológica – Mulheres portadoras de cancro do colo do útero: um estudo de casal

Investigador(a): Maria Rosário Bacalhau – Universidade do Minho

Orientador no IPOLFG: Maria Jesus Moura

UIC 939

Ser e ter um corpo amputado: a experiência vivida da pessoa com cancro da face submetida a cirurgia

Investigador(a): Dora Franco (Enfermagem) – ESEL

UIC 843

Detetar a lesão cerebral: Sinais quantitativos e qualitativos na Escala de Inteligência de Wechsler para Adultos (WAIS-III) [SFRH/BD/68842/2010]

Investigador(a): Marta de Assunção Gonçalves – FM/UL

Orientador no IPOLFG: Maria de Jesus Moura, Bravo Marques

UIC 642



Telomeric proteins from cutaneous lymphoma tumor cells: a potencial indicator of tumorigenicity

Investigador(a): Joana Ropio – Université de Bordeaux (France)

Orientador no IPOLFG: José Cabeçadas

UIC 977

Neoplasias do colon e reto com fenótipo metilador

Investigador(a): Ricardo Fonseca (Medicina) – FM/UL

Orientador: António Cidadão

Validação de diagnósticos de enfermagem em Cabeça e Pescoço

Investigador(a): Susana Miguel (Enfermagem) – UCP-Lisboa

Orientador: Sílvia Caldeira

PROJETOS DE MESTRADO

MSc PROJECTS

A importância do professor na aprendizagem de crianças em fase de tratamento de doença oncológica

Investigador(a): Diana Carvalho – Escola Superior de Educação João de Deus

Orientador no IPOLFG: Rosário Almeida Carvalho

UIC 991

Análise por prospeção de dados de registos eletrónicos de Saúde de pacientes com cancro do pulmão

Investigador(a): Ana Cristina Antunes da Silva – FC/UL

Orientador no IPOLFG: Ana Miranda, Alexandra Mayer

Biomarkers and new therapeutic targets in cervical invasive carcinoma

Investigador(a): Cristiano Ramos – FC/UL

Orientador no IPOLFG: Jacinta Serpa

Effect of citrus bioactive compound on targeting human colorectal cancer stem cells

Investigador(a): Carolina Velinho Pereira – FCT-UNL

Orientador no IPOLFG: Cristina Albuquerque

UIC 1058-A

Efeitos colaterais da radioterapia em pacientes com carcinoma pavimentocelular da cavidade oral

Investigador(a): Anna Carolina Ribeiro – ESCSEM

Orientador no IPOLFG: Jorge Rosa Santos



Estádio TNM do cancro do cólon e reto e sua relação com a adiposidade corporal
 Investigador(a): Ana João Cruz – ESTeSL
 Orientador no IPOLFG: Diana Alexandre
 UIC 828

Estudo da patogenezidade de mutações germinais identificadas através da análise do exoma no contexto do cancro do cólon e reto familiar
 Investigador(a): Ana Magalhães – FCT-UNL
 Orientador no IPOLFG: Cristina Albuquerque
 UIC 829-C

Estudo de alterações moleculares em genes da via de sinalização Wnt como potenciais biomarcadores de metastização e de resposta ao tratamento no cancro do cólon e reto
 Investigador(a): Ana Soraia Maugnat – FCT-UNL
 Orientador no IPOLFG: Cristina Albuquerque
 UIC 829-D

Estudo de correlação de parâmetros dosimétricos e clínicos em tratamentos de braquiterapia prostática com implante permanente de sementes de iodo-125
 Investigador(a): Joana Pé-Leve – FC/UL
 Orientador no IPOLFG: Miriam Moreno
 UIC 1061

Estudo do efeito do palbociclib e do tipifarnib em linhas celulares de carcinomas anaplásicos da tiróide
 Investigador(a): Sara Ventura – IHMT
 Orientador no IPOLFG: Branca Cavaco
 UIC 448-A

Genetic profiling of pediatric brain gliomas
 Investigador(a): Laura Frazão – FMUL
 Orientador no IPOLFG: Lúcia Roque
 UIC 971-A

Implantologia em pacientes oncológicos.
 Investigador(a): Ana Margarida Silva – ESCSEM
 Orientador no IPOLFG: Carlos Zagalo

Molecular characterization of new candidate genes for familial thyroid cancer.
 Investigador(a): Inês Fernandes Gomes – Universidade de Coimbra
 Orientador no IPOLFG: Branca Cavaco
 UIC 829-B



Neoplasias malignas da língua: caracterização e a importância do diagnóstico precoce na medicina dentária

Investigador(a): André Rodeia – ISCSEM

Orientador no IPOLFG: Carlos Zagalo

UIC 1026

O cuidado ao doente paliativo em situação crítica

Investigador(a): Marlene Espírito Santo – UCP-Lisboa

Orientador no IPOLFG: Sandra Neves

O processo de tomada de decisão na Radiologia: o exemplo da ressonância magnética num contexto de avaliação de tecnologia

Investigador(a): Maria João Ferreira Maia – ESTeSL

Orientador no IPOLFG: José Venâncio

UIC 870

Perceção da adequação da informação recebida pelo doente com cancro do pulmão

Investigador(a): Teresa Almodovar – FM/UL

Orientador: Maria de Fátima Reis

UIC 809

Potential pathogenic role of candidate germline genetic variants for familial colorectal cancer type X

Investigador(a): Teresa Duarte – FCT-UNL

Orientador no IPOLFG: Cristina Albuquerque

UIC 829-E

Reconstrução iterativa de imagem em Tomografia Computorizada para avaliação de material ortopédico – Análise da qualidade de imagem com recurso a um algoritmo iterativo de redução de artefactos de metal (iMAR)

Investigador(a): Fábio Nogueira – ESTeSL

Orientador no IPOLFG: José Venâncio

UIC 1024

Study of the effects of therapeutic agents targeted to metastases using delivery systems in colorectal cancer cell models

Investigador(a): Ana Rita Crispim Hipólito – Universidade de Coimbra

Orientador no IPOLFG: Cristina Albuquerque

UIC 1057-A



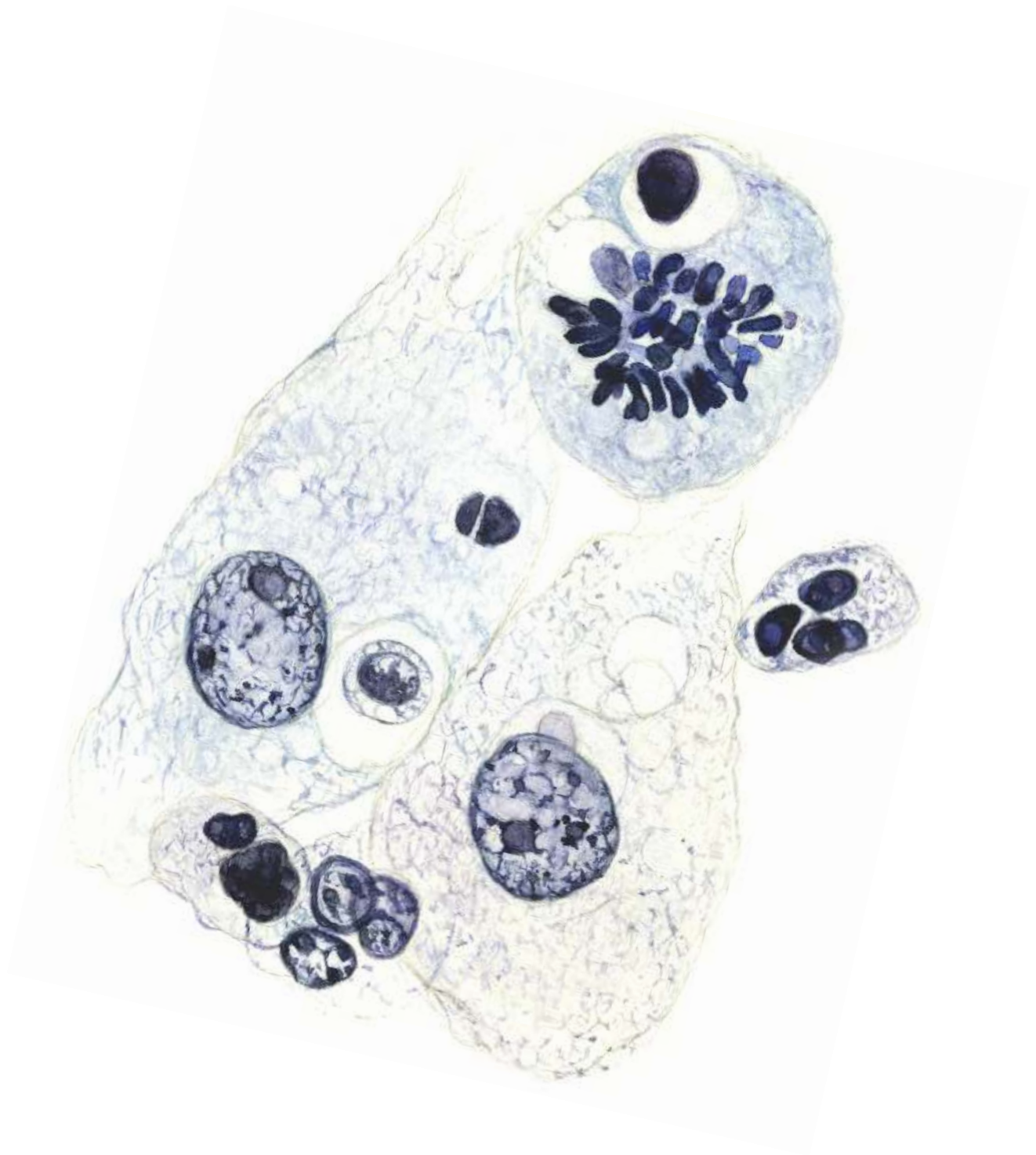
PROJETOS DE LICENCIATURA

BSc PROJECTS

Avaliação da adesão à dieta Mediterrânica de mulheres com cancro de mama localizado no 1º ano de follow-up após o tratamento de quimioterapia e radioterapia

Investigador(a): Inês de Almada Correia – ESTeSL

Orientadores no IPOLFG: Carla Chagas, Diana Alexandre, Margarida Brito
UIC 1053



OUTRAS ÁREAS
DE INVESTIGAÇÃO

OTHER AREAS



OUTRAS ÁREAS DE INVESTIGAÇÃO

OTHER AREAS

PUBLICAÇÕES

PAPERS

Drug-related problems identified in a sample of Portuguese institutionalised elderly patients and pharmacists' interventions to improve safety and effectiveness of medicines

da Costa FA, Silvestre L, Periquito C, Carneiro C, Oliveira P, Fernandes AI, Cavaco-Silva P
Drugs Real World Outcomes, 2016, 3:89-97, [doi: 10.1007/s40801-016-0061-x](https://doi.org/10.1007/s40801-016-0061-x), PMID: 27073761

Early market access of cancer drugs in the EU

Martinalbo J, Bowen D, Camarero J, Chapelin M, Démolis P, Foggi P, Jonsson B, Linares J, Moreau A, O'Connor D, Oliveira J, Vamvakas S, Pignatti F
Ann Oncol, 2016, 27(1):96-105, [doi: 10.1093/annonc/mdv506](https://doi.org/10.1093/annonc/mdv506), PMID: 26487583. IF 11.855

Effects of economic recession on elderly patients' perceptions of access to health care and medicines in Portugal

da Costa FA, Teixeira I, Duarte-Ramos F, Proença L, Pedro AR, Furtado C, da Silva JA, Cabrita J
Int J Clin Pharm, e-pub 2016, 39(1):104-112, [doi: 10.1007/s11096-016-0405-3](https://doi.org/10.1007/s11096-016-0405-3), PMID: 27933488. IF 1.555

Potentially inappropriate medications in a sample of Portuguese nursing home residents: Does the choice of screening tools matter?

da Costa FA, Periquito C, Carneiro MC, Oliveira P, Fernandes AI, Cavaco-Silva P
Int J Clin Pharm, 2016, 38(5):1103-1111, [doi: 10.1007/s11096-016-0337-y](https://doi.org/10.1007/s11096-016-0337-y), PMID: 27343120. IF 1.555

The impact of chronic intermittent hypoxia on hematopoiesis and the bone marrow microenvironment

Alvarez-Martins I, Remédio L, Matias I, Diogo LN, Monteiro EC, Dias S
Pflug Arch Eur J Phy, 2016, 468(5):919-932, [doi: 10.1007/s00424-016-1797-6](https://doi.org/10.1007/s00424-016-1797-6), PMID: 26856724. IF 3.156

Unusual renal tumour: multilocular cystic renal cell carcinoma

Palmeiro MM, Niza JL, Loureiro AL, Conceição e Silva JP
BMJ Case Rep, 2016, pii: bcr2016214386, [doi: 10.1136/bcr-2016-214386](https://doi.org/10.1136/bcr-2016-214386), PMID: 26957035



ATAS DE CONGRESSO

CONFERENCE PROCEEDINGS

Abordagem cirúrgica dos sarcomas – experiência de um centro oncológico
Oom R, Carvalhal S, Cabral F, Sousa M, Nogueira R, Vasques H, Farricha V, Abecasis N, Bettencourt A
Rev Port Cir, 2016, 36(S1):148

Averiguação do impacto dos relatórios de segunda-opinião radiológica em instituições oncológicas
Alves I, Cunha TM
Acta Radiol Port, 2016, 28(S2), doi: [10.13140/RG.2.1.2716.7608](https://doi.org/10.13140/RG.2.1.2716.7608)

CDIS e o papel da RM
Cabral F, Sousa M, Nogueira R, Oom R, Santos C, Costa C, Vargas Moniz J, Santos A, Alves R, Leal Faria J, Bettencourt A
Rev Port Cir, 2016, 36(S1):145

Ecografia nos CVCs com reservatório na veia jugular interna – abordagem alternativa ou preferencial?
Oom R, Cabral F, Sousa M, Nogueira R, Carvalhal S, Barroca R, Casaca R, Bettencourt A
Rev Port Cir, 2016, 36(S1):181-182

Ovo cozido na cavidade pélvica – descrição de um caso clínico e revisão da literatura
Oom R, Cunha C, Tavares I, Bronze N, Garcia R, Cabral F, Sousa M, Santos M, Moura Guedes V, Féria L, Maio R
Rev Port Cir, 2016, 36(S1):132-133

The adequacy of the Q methodology for clinical validation of nursing diagnoses related to subjective foci
S Miguel, S Caldeira, M Vieira
Int J Nurs Knowl, e-pub 2016, doi: [10.1111/2047-3095.12163](https://doi.org/10.1111/2047-3095.12163), PMID: 27860416. IF 0.885

PROJETOS DE INVESTIGAÇÃO

RESEARCH PROJECTS

Alterações dos lípidos plasmáticos em doentes com neoplasias malignas da próstata e do colo do útero – aplicação da espectroscopia de ressonância magnética nuclear de alta resolução
Investigador(a): Margarida Roldão
Entidade financiadora: IPOLFG
UIC 466



Aplicabilidade de fórmulas para estimar o peso corporal em oncologia

Investigador(a): Joana Marques Pedro

Entidade financiadora: IPOLFG

UIC 902

Avaliação dos índices de exposição nos radiogramas do tórax em Pediatria

Investigador(a): Verónica Dias

Entidade financiadora: IPOLFG

UIC 1016

Carci-Histone Project

Investigador(a) Responsável: Alexandra Antunes (IST)

Coinvestigador(a): Jacinta Serpa

Entidade financiadora: LRI Innovative Science Award 2014

Desenvolvimento de escala de risco de complicações associadas à administração de agentes citotóxicos por cateter venoso periférico

Investigadores: Ana Giestas, Fátima Francisco

Entidade financiadora: IPOLFG

UIC 982

Dose de radiação em TC – Comparação entre a dose de radiação dada pelos equipamentos de TC do IPOLFG, EPE

Investigador(a): Filipa Borlinhas

Entidade financiadora: IPOLFG

UIC 927

Estudo retrospectivo de fatores preditivos de resposta ao sunitinib em doentes com carcinoma de células renais [SUT.IPO.CNIO.11]

Investigadores: Cristina Rodriguez-Antona (CNIO), António Marques

Entidade promotora: IPOLFG, CNIO (SP) (Academic)

UIC 727

Necessidades e qualidade de vida em pacientes com mieloma múltiplo e seus cuidadores

Investigador(a): Maria Graça Pereira

Responsável no IPO: Rosário Bacalhau

Entidade promotora: Universidade do Minho (Academic)

Entidade financiadora: APCL 2016

UIC 1065

O comportamento informacional do técnico de radiologia

Investigador(a): Luis Sancho

Entidade promotora: Escola Superior de Saúde Universidade do Algarve (Academic)

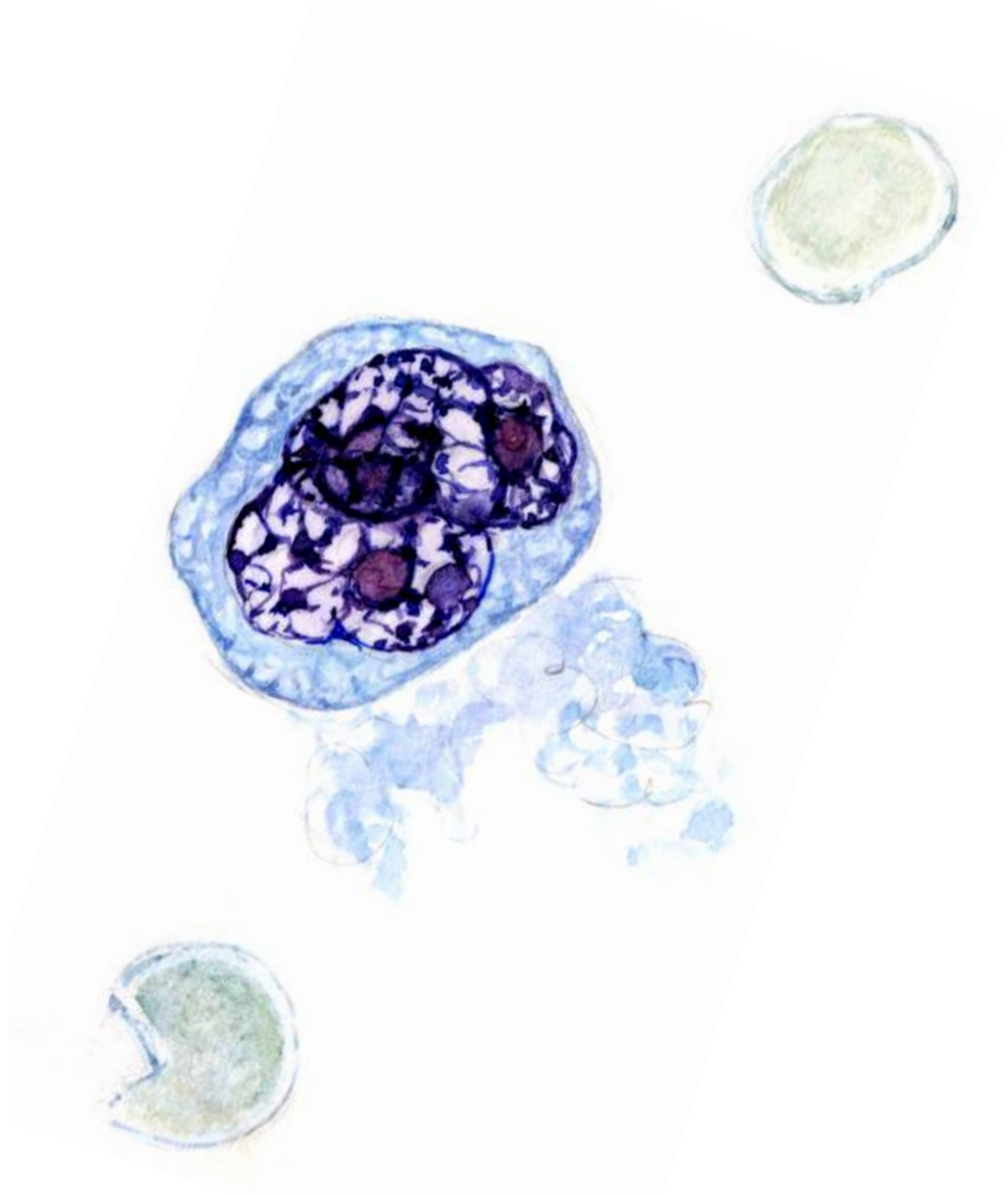
UIC 692



OUTRAS ÁREAS DE INVESTIGAÇÃO

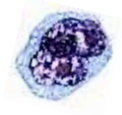
Projeto de participação em estudo internacional de lesão renal aguda AKI-EPS
Investigador(a): Maria José Bouw
Entidade financiadora: IPOLFG
UIC 648

Reconstrução iterativa de imagem em tomografia computadorizada para avaliação de material ortopédico – Análise da qualidade de imagem com recurso a um algoritmo iterativo de redução de artefactos de metal (iMAR)
Investigador(a): Fábio Nogueira – ESTeSL
Orientador no IPOLFG: José Venâncio
UIC 1024



PRÉMIOS

PRIZES AND AWARDS



PRÉMIOS

PRIZES AND AWARDS

Averiguação do Impacto dos relatórios de segunda-opinião radiológica em instituições oncológicas

Inês Alves, Teresa Margarida Cunha

Menção Honrosa – Comunicação Livre Oral

CNR 2016 – XIII Congresso Nacional de Radiologia, Albufeira, 5 de Maio de 2016

Screening de mutações BRCA 1/2 em doentes com cancro do ovário, elevada taxa de deteção pode permitir a prevenção primária em familiares de risco

Beatriz Mira, Hugo Nunes, Patrícia Machado, Sidónia Santos, Sofia Fragoso, Ana Opinião, António Guimarães, Ana Luís, Ana Clara, Sandra Bento, Joana Parreira, Paula Rodrigues, Ana Francisca, Fátima Vaz

Melhor comunicação de Ginecologia Oncológica

Simpósio Nacional da SPO, Figueira da Foz, 17-19 Novembro 2016

Estágio de Endocrinologia Pediátrica no Addenbrook's Hospital, Reino Unido

Margarida Silva Vieira

Bolsa de Investigação da Sociedade Portuguesa de Endoscopia Digestiva

Joana Castela

1º Prémio de Fotografia Endoscópica.

João Cortez Pinto

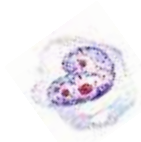
3º Prémio de Fotografia Endoscópica.

Joana Castela



SIGLAS ABBREVIATIONS

ACSS	Administração Central do Sistema de Saúde, I.P.
AIEOP	Associazione Italiana di Ematologia e Oncologia Pediatrica
APCL	Associação Portuguesa Contra a Leucemia
APCP	Associação Portuguesa de Cuidados Paliativos
CAM	Comissão de Avaliação de Medicamento
CATS	Comissão de Avaliação de Tecnologias da Saúde
CEDACE	Centro Nacional de Dadores de Células de Medula Óssea, Estaminais ou de sangue do Cordão
CEDOC-UNL	Centro de Estudos de Doenças Crónicas da Universidade Nova de Lisboa
CEIC	Comissão de Ética para a Investigação Científica
EBMT	European Society for Blood and Marrow Transplantation
EC	Ensaio clínico
EHA	European Hematology Association
ELI	European Lymphoma Institute
ELN	European Leukemia Net
EMCN	European Mantle Cell Network
ENSP	Escola Nacional de Saúde Pública
EO	Estudos Observacionais
EONS	European Oncology Nursing Society
EORTC	European Organization for Research and Treatment of Cancer
ESEL	Escola Superior de Enfermagem de Lisboa
ESICM	European Society of Intensive Care Medicine
ESLHO	European Scientific Foundation for Laboratory Hemato-Oncology
ESO	European School of Oncology
ESR	European Society of Radiology
ESTeSL	Escola Superior de Tecnologias da Saúde de Lisboa
ESUR	European Society of Urogenital Radiology
ETOP	European Thoracic Oncology Platform
EUMDS	European Myelodysplastic Syndromes Registry
EUTOS	European Treatment Outcome Study
NMS FCM-UNL	Faculdade de Ciências Médicas da Universidade Nova de Lisboa
FCS-UBI	Faculdade de Ciências da Saúde da Universidade da Beira Interior
FCT	Fundação para a Ciência e Tecnologia
FCT-UNL	Faculdade de Ciências e Tecnologia da Universidade Nova de Lisboa



SIGLAS

FC/UL	Faculdade de Ciências da Universidade de Lisboa
FEDER	Fundo Europeu de Desenvolvimento Regional
FM/UL	Faculdade de Medicina da Universidade de Lisboa
FMUP	Faculdade de Medicina da Universidade do Porto
GEDII	Grupo de Estudo da Doença Inflamatória Intestinal
GPECO	Grupo Português de Estudos do Cancro do Ovário
HPN	Hemoglobinúria Paroxística Noturna
IARC	International Agency for Research on Cancer
ICVS	Instituto de Investigação em Ciências da Vida e Saúde
IF	Impact Factor
IHMT	Instituto de Higiene e Medicina Tropical
IMM	Instituto de Medicina Molecular
IPOFEG	Instituto Português de Oncologia de Lisboa Francisco Gentil
ISCSEM	Instituto Superior de Ciências da Saúde Egas Moniz
IST	Instituto Superior Técnico
LMC	Leucemia Mielóide Crónica
LYSA	Lymphoma Study Association
LPCC	Liga Portuguesa Contra o Cancro
NRC-LPCC	Núcleo Regional Centro da LPCC
NRS-LPCC	Núcleo Regional Sul da LPCC
RNCES	Rede Nacional de Comissões de Ética
ROR-Sul	Registo Oncológico Regional Sul
SIOPEN	SIOPE Europe Neuroblastoma Group
SPG	Sociedade Portuguesa de Gastrenterologia
SPO	Sociedade Portuguesa de Oncologia
SPRMN	Sociedade Portuguesa de Radiologia e Medicina Nuclear
UCP	Universidade Católica Portuguesa
UIC	Unidade de Investigação Clínica
UICC	Union for International Cancer Control
UID	Unidade de Investigação e Desenvolvimento
UIPM	Unidade de Investigação em Patobiologia Molecular



INSTITUTO PORTUGUÊS DE ONCOLOGIA DE LISBOA FRANCISCO GENTIL, E.P.E.
Rua Professor Lima Basto, 1099-023 Lisboa
Tel. geral: 217 229 800

Siga o IPO em



www.ipolisboa.min-saude.pt

